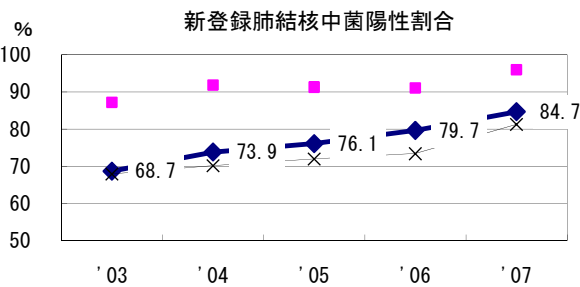
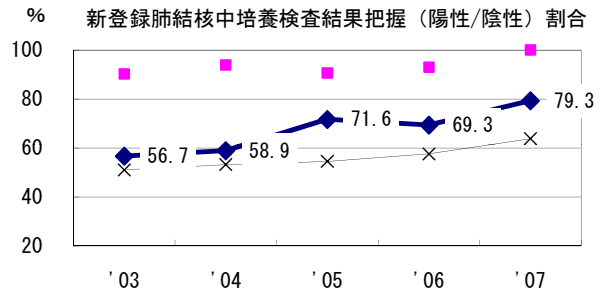
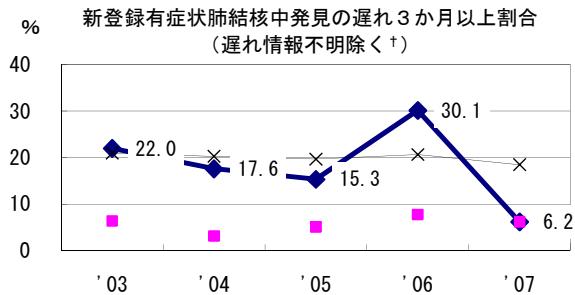
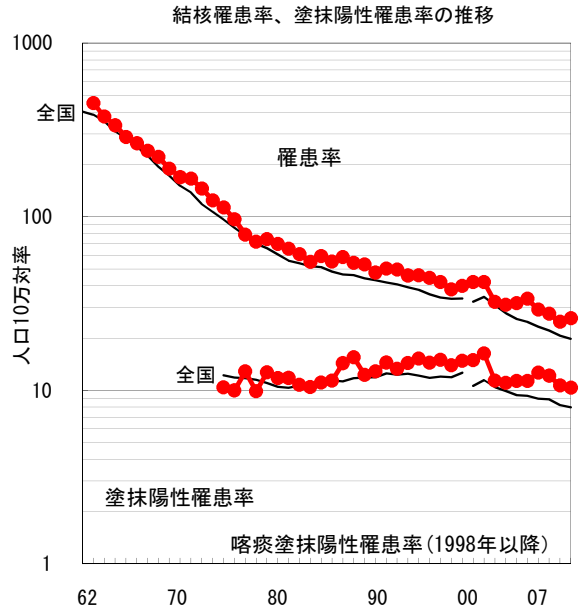
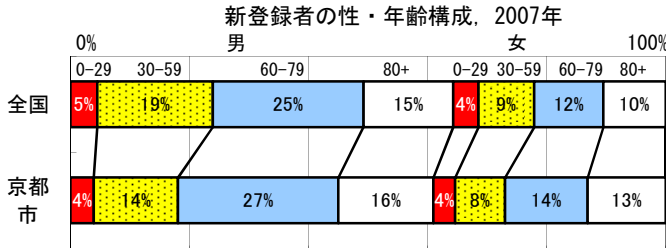
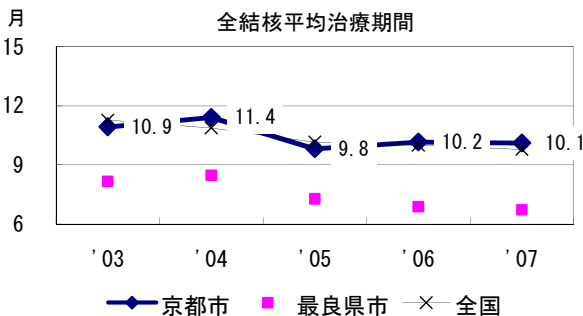
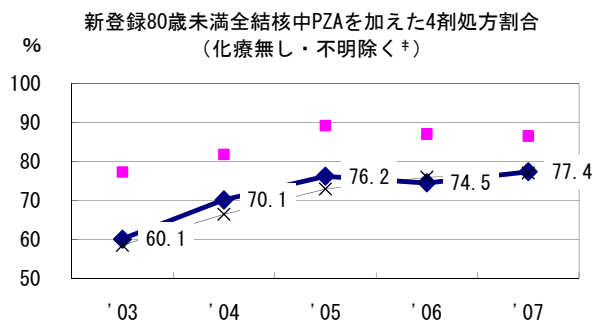
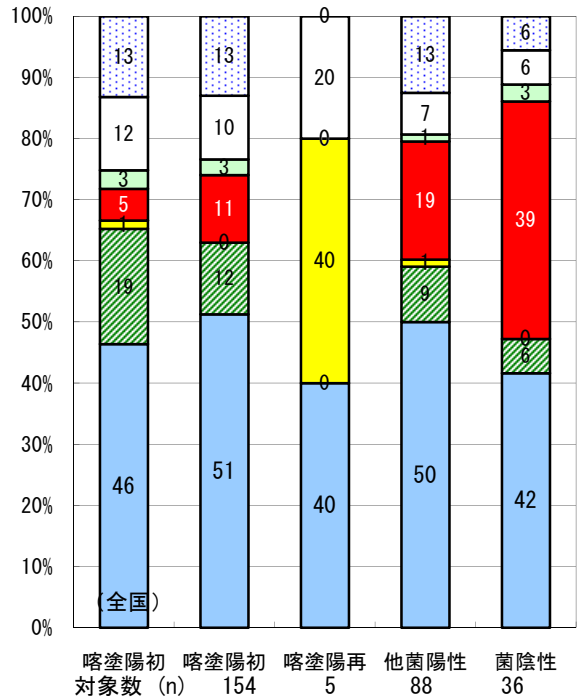


2007年 疫学統計			
人口	1,468,588	人	(全国)
新登録中外国人	11	名	2.9% (3.3%)
新登録30-59歳男中無職かつ生保	7	名	13.0% (7.3%)

年次推移(年)	'03	'04	'05	'06	'07
新登録数	494	428	407	366	382
人口10万対率	33.7	29.2	27.6	24.9	26.0
新登録肺結核喀痰塗抹陽性数	166	185	179	157	152
人口10万対率	11.3	12.6	12.1	10.7	10.4



2006年登録肺結核患者のコホート法による治療成績



	'03	'04	'05	'06	'07
† 発見の遅れ情報不明 (%)	18.4	19.1	9.9	11.5	44.9
‡ 治療内容不明 (%)	10.2	7.6	3.4	0.4	2.2

■成功 ■死亡 ■失敗 ■中断 ■転出 □12月超 □判定不能