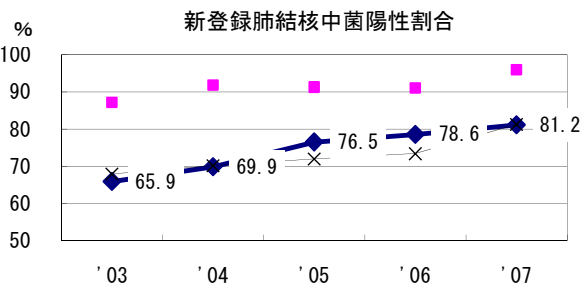
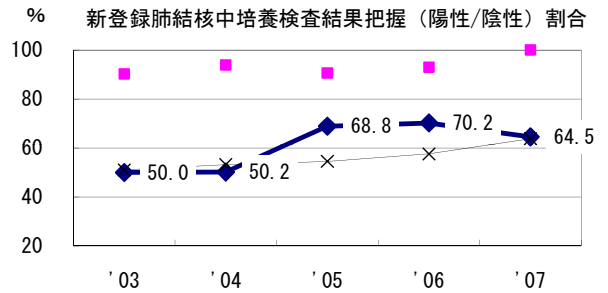
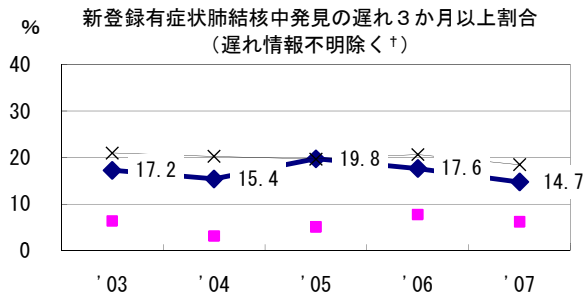
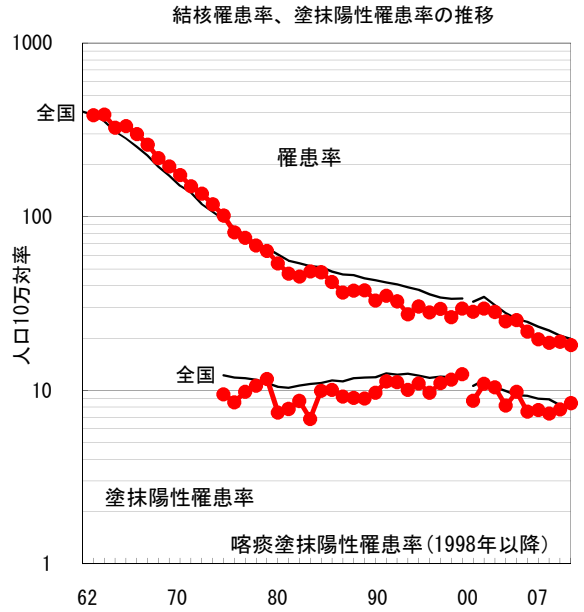
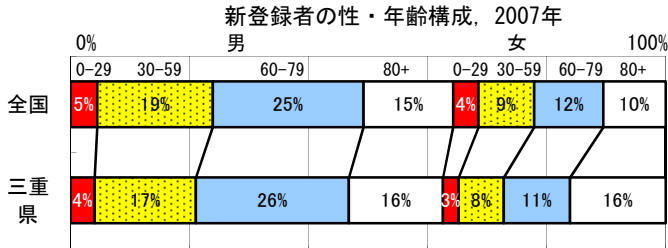
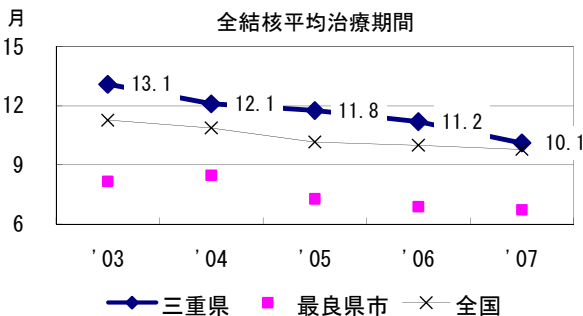
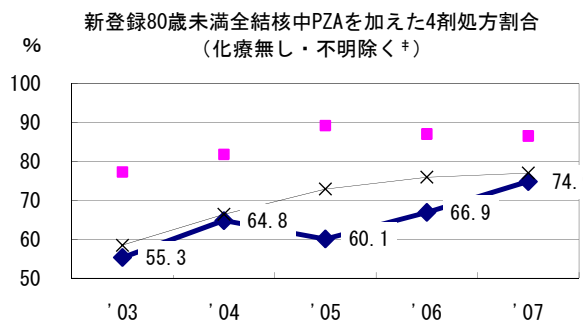
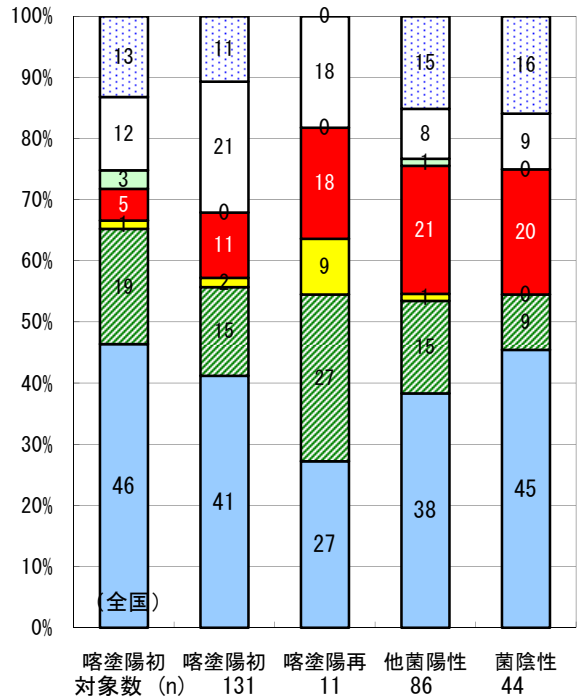


2007年 疫学統計				
人口	1,876,000	人	(全国)	
新登録中外国人	13	名	3.8%	(3.3%)
新登録30-59歳男中無職かつ生保	0	名	0.0%	(7.3%)

年次推移(年)	'03	'04	'05	'06	'07
新登録数	406	367	350	357	342
人口10万対率	21.8	19.7	18.7	19.1	18.2
新登録肺結核喀痰塗抹陽性数	140	143	137	145	158
人口10万対率	7.5	7.7	7.3	7.7	8.4



2006年登録肺結核患者のコホート法による治療成績



	'03	'04	'05	'06	'07
† 発見の遅れ情報不明 (%)	2.2	6.1	2.4	0.0	16.4
‡ 治療内容不明 (%)	4.4	0.4	1.1	2.7	0.4

■成功 ■死亡 ■失敗 ■中断 ■転出 □12月超 □判定不能