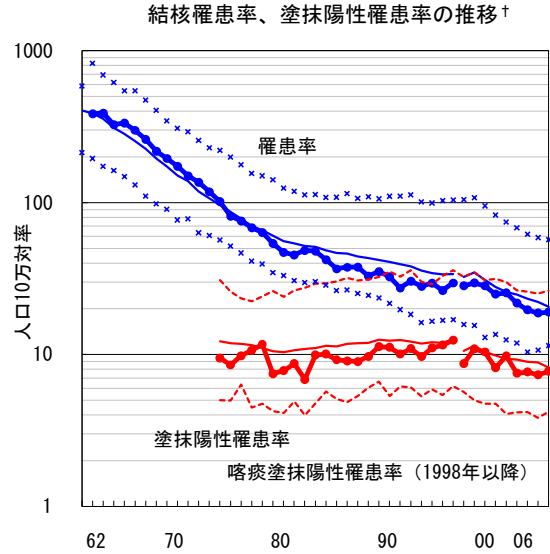
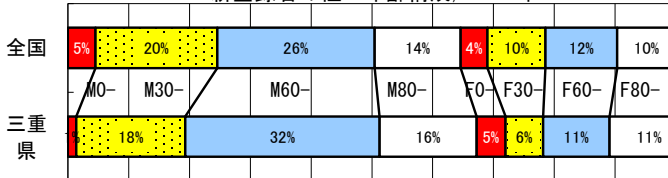


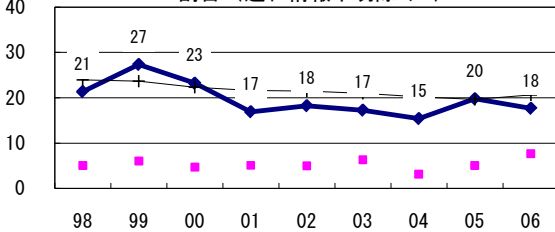
人口	1,872,922	人	(全国)
新登録中外国人	24	名	6.7% (3.5%)
新登録30-59歳男中無職かつ生保	1	名	1.6% (8.9%)

	02	03	04	05	06
新登録数	473	406	367	350	357
人口10万対率	25.4	21.8	19.7	18.7	19.1
新登録肺結核喀痰塗抹陽性数	182	140	143	137	145
人口10万対率	9.8	7.5	7.7	7.3	7.7

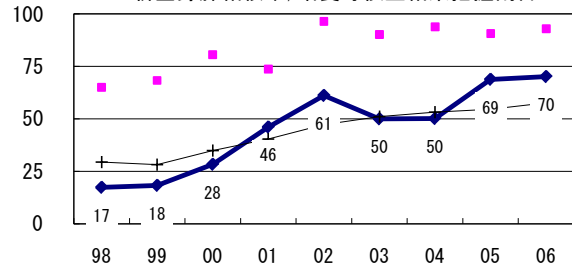
新登録者の性・年齢構成, 2006年



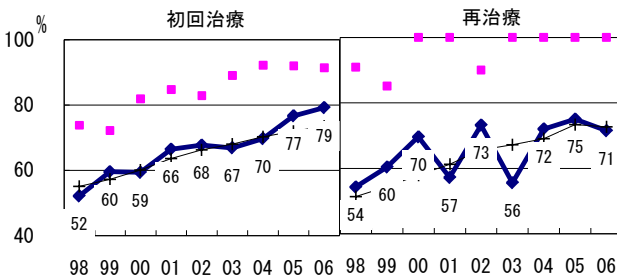
新登録有症状肺結核中, 発見の遅れ3か月以上割合 (遅れ情報不明除く*)



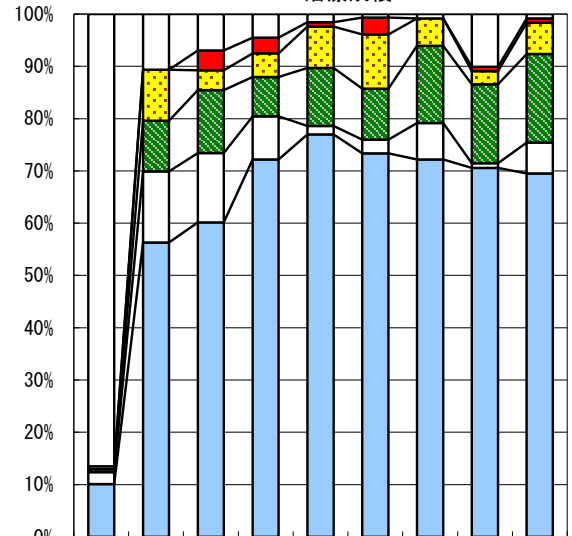
新登録肺結核中, 培養等検査結果把握割合



新登録肺結核中菌陽性割合

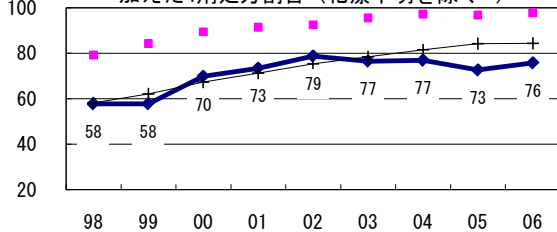


喀痰塗抹陽性初回治療者のコホート法による治療成績

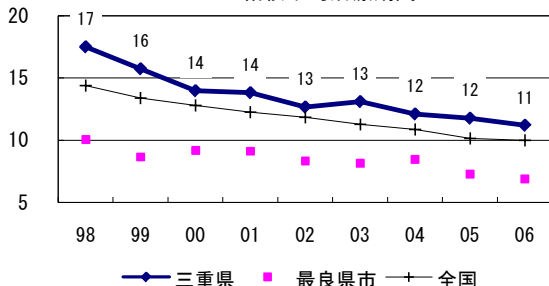


	97	98	99	00	01	02	03	04	05
n	178	103	158	133	126	154	115	119	118
成功	10	56	60	72	77	73	72	71	69
その他	2	14	13	8	2	3	7	1	6
死亡	1	10	12	8	11	10	15	15	17
失敗	1	10	4	5	8	10	5	3	6
脱落	0	0	4	3	1	3	0	1	1
不明	87	11	7	5	2	1	1	10	1

80歳未満新登録喀痰塗抹陽性初回治療中, PZAを加えた4剤処方割合 (化療不明を除く#)



全結核平均治療期間



†結核罹患率・喀痰塗抹陽性罹患率: 実線・全国値、破線他: 県市別最高値および最低値
 *発見の遅れ情報不明(%) 1998-2006年: 5, 8, 4, 2, 2, 2, 6, 2, 0
 #治療開始時化療無し・不明(%) 1998-2006年: 19, 1, 17, 6, 2, 6, 0, 0, 2