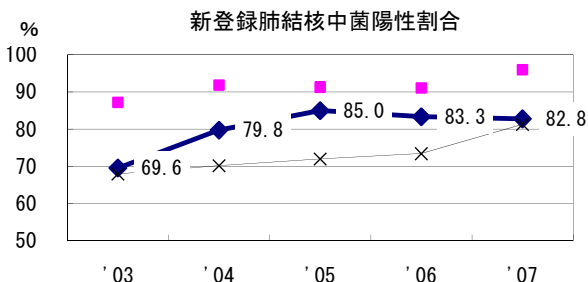
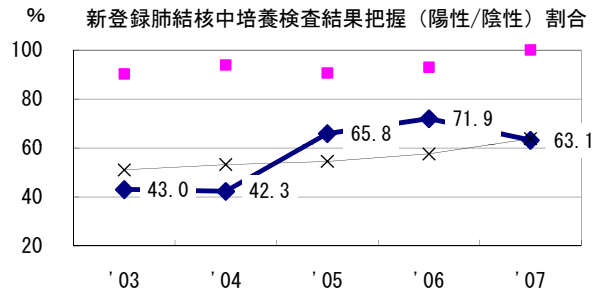
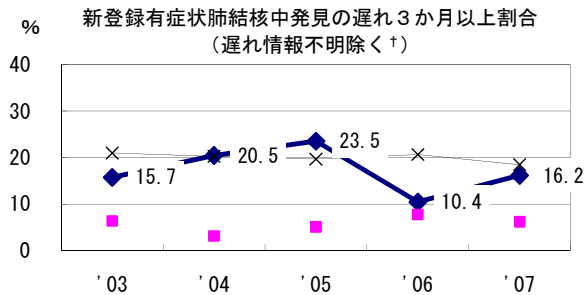
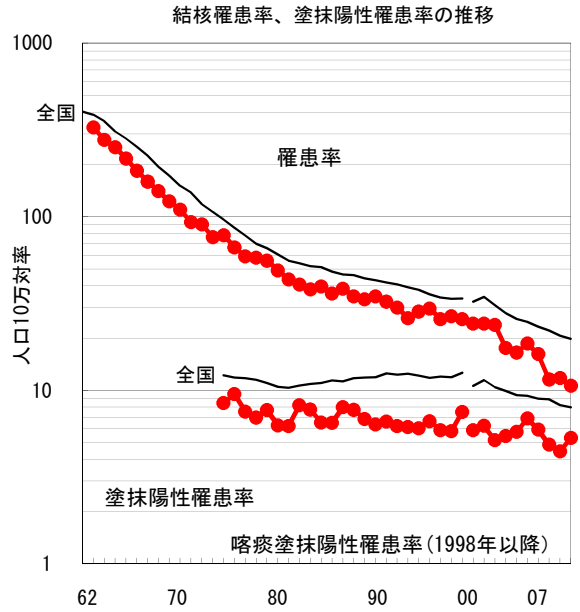
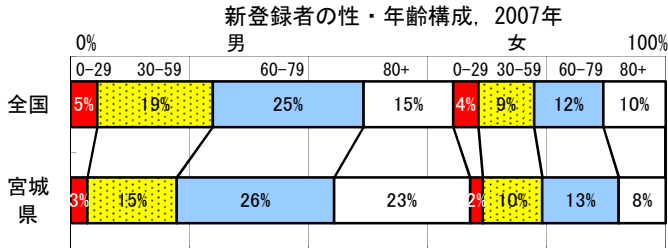
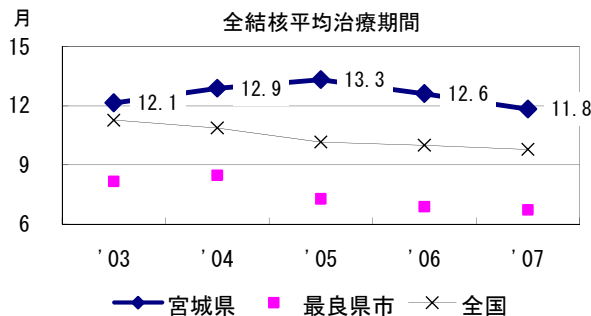
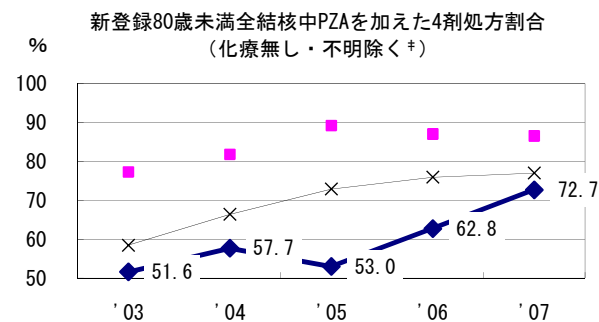
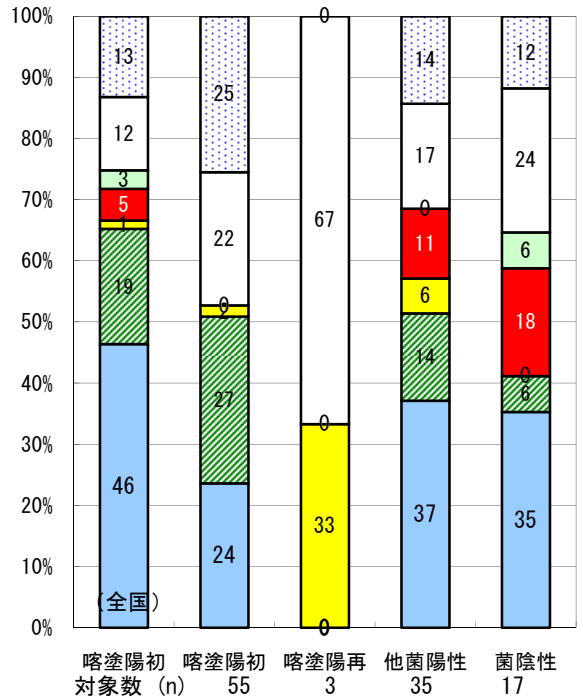


2007年 疫学統計				
人口	1,318,596	人	(全国)	
新登録中外国人	4	名	2.9%	(3.3%)
新登録30-59歳男中無職かつ生保	0	名	0.0%	(7.3%)

年次推移(年)	'03	'04	'05	'06	'07
新登録数	251	218	154	156	140
人口10万対率	18.6	16.2	11.5	11.8	10.6
新登録肺結核喀痰塗抹陽性数	93	80	65	59	70
人口10万対率	6.9	5.9	4.9	4.4	5.3



2006年登録肺結核患者のコホート法による治療成績



† 発見の遅れ情報不明 (%)	'03	'04	'05	'06	'07
‡ 治療内容不明 (%)	42.1	42.9	33.3	11.1	31.3
	9.4	26.8	28.4	12.1	4.1

■成功 ■死亡 ■失敗 ■中断 ■転出 □12月超 □判定不能