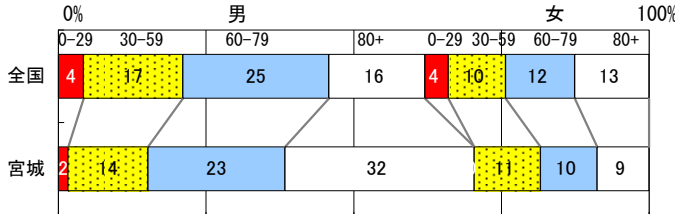


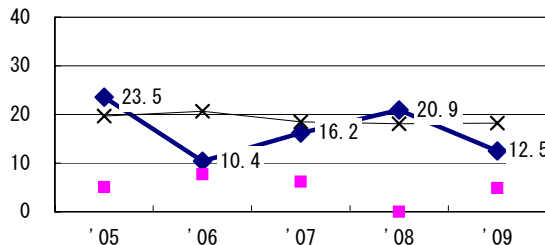
2009年 疫学統計				
人口	1,302,002	人	(全国)	
新登録中外国人	2	名	1.6%	(3.9%)
新登録30-59歳男中無職かつ生保	1	名	5.9%	(12.0%)

年次推移(年)	'05	'06	'07	'08	'09
新登録数	154	156	140	149	125
人口10万対率	11.5	11.8	10.6	11.4	9.6
新登録肺結核喀痰塗抹陽性数	65	59	70	59	48
人口10万対率	4.9	4.4	5.3	4.5	3.7

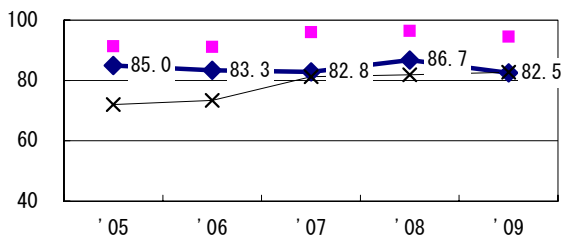
新登録者の性・年齢構成, 2009年



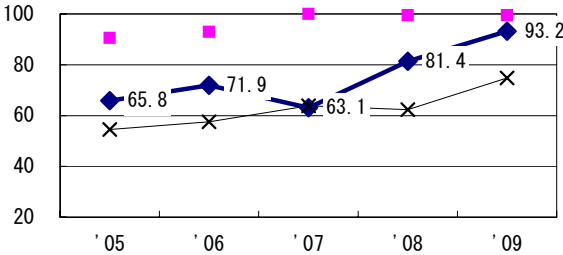
新登録有症状肺結核中発見の遅れ3か月以上割合 (情報不明除く†)



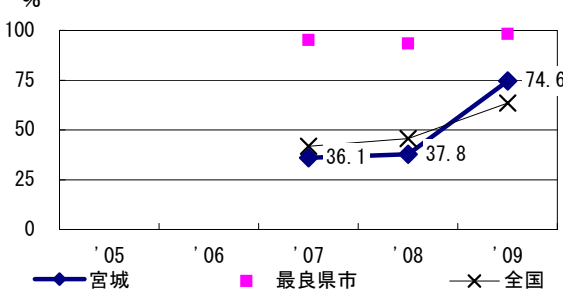
新登録肺結核中菌陽性割合



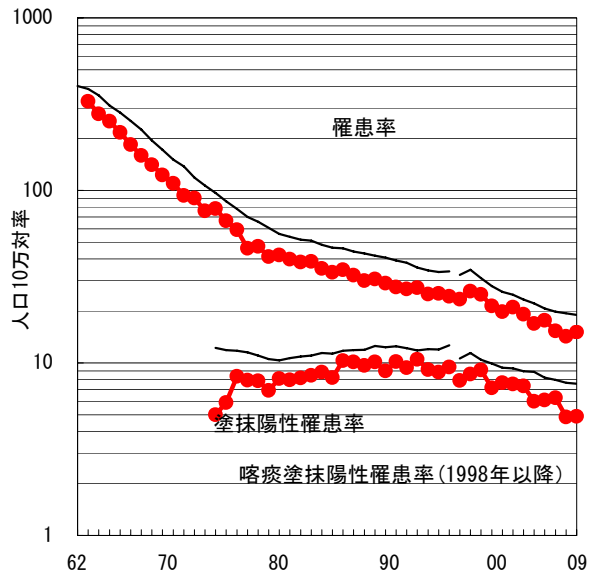
新登録肺結核中培養検査結果把握(陽性/陰性)割合



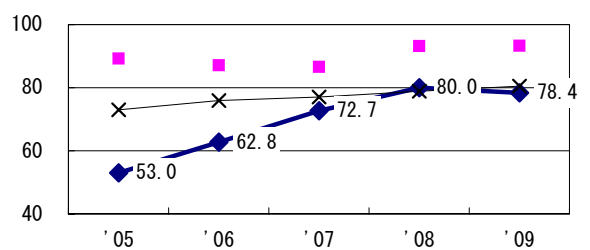
新登録肺結核培養陽性中薬剤感受性結果入力割合



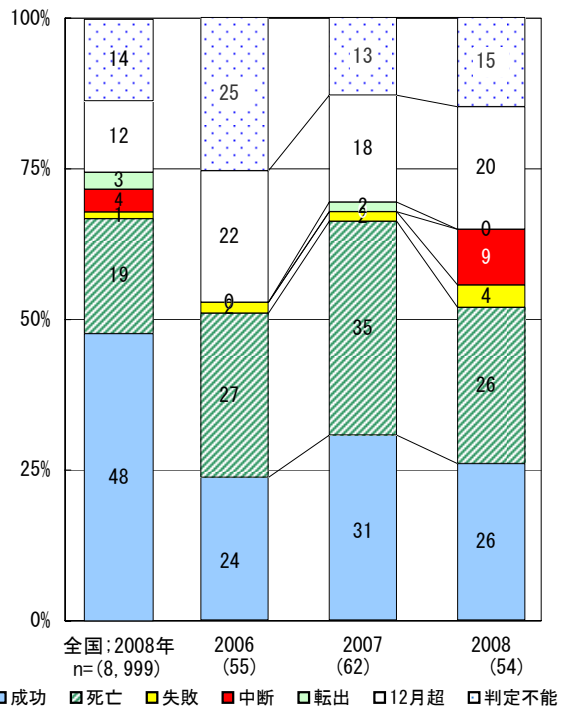
結核罹患率、塗抹陽性罹患率の推移



新登録80歳未満全結核中PZAを加えた4剤処方割合 (化療無し・不明除く‡)



前年登録喀痰塗抹陽性初回治療者の治療成績



† 発見の遅れ情報不明 (%)	'05	'06	'07	'08	'09
‡ 化療内容不明 (%)	33.3	11.1	31.3	45.6	56.8
登録年	'07	'08	全国		
前年登録者全結核治療期間中央値(日)	312	281	(272)		
前年登録者肺結核退院者入院期間中央値(日)	111	93	(67)		