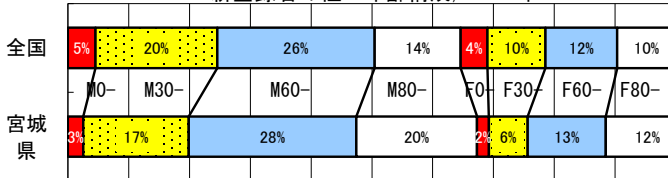


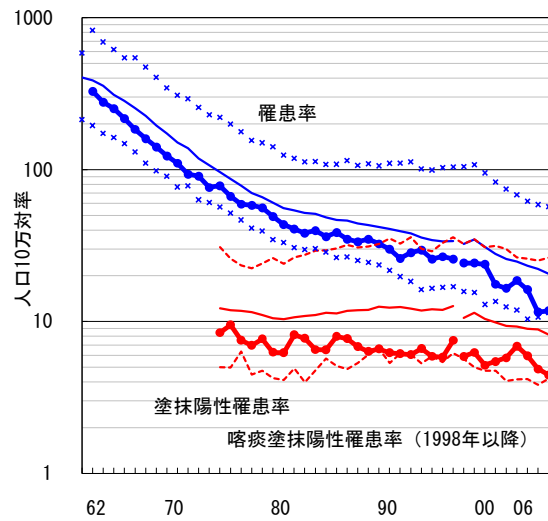
2006年 疫学統計			
人口	1,327,289 人	(全国)	
新登録中外国人	0 名	0.0%	(3.5%)
新登録30-59歳男中無職かつ生保	1 名	3.7%	(8.9%)

年次推移(年)	02	03	04	05	06
新登録数	223	251	218	154	156
人口10万対率	16.5	18.6	16.2	11.5	11.8
新登録肺結核喀痰塗抹陽性数	78	93	80	65	59
人口10万対率	5.8	6.9	5.9	4.9	4.4

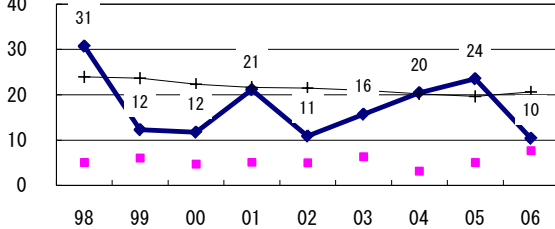
新登録者の性・年齢構成, 2006年



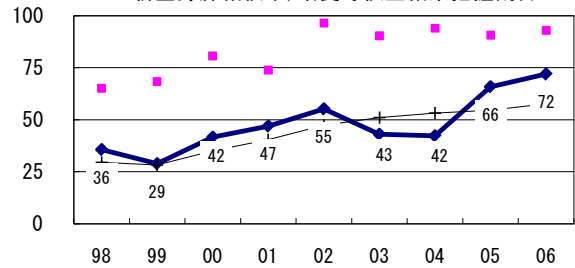
結核罹患率、塗抹陽性罹患率の推移<sup>†</sup>



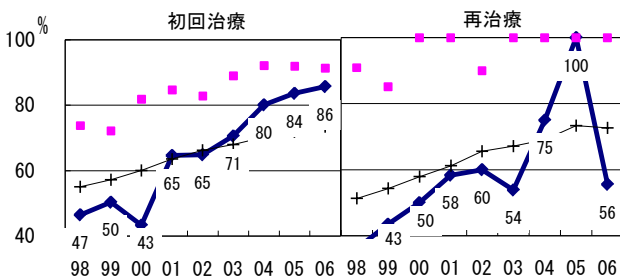
新登録有症状肺結核中、発見の遅れ3か月以上割合 (遅れ情報不明除く<sup>‡</sup>)



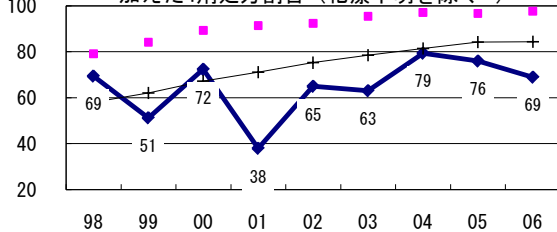
新登録肺結核中、培養等検査結果把握割合



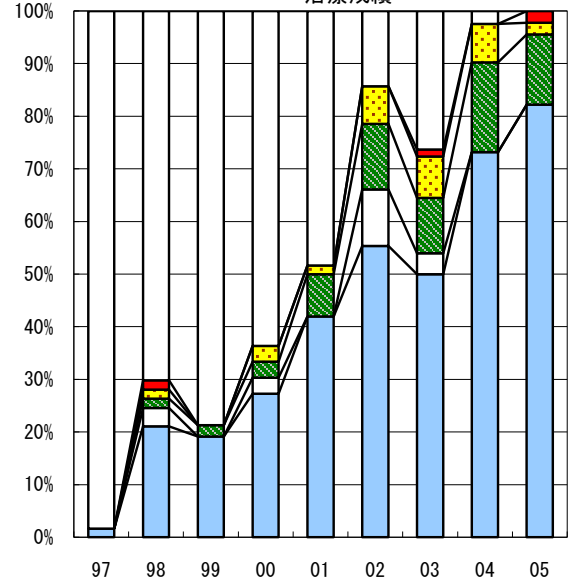
新登録肺結核中菌陽性割合



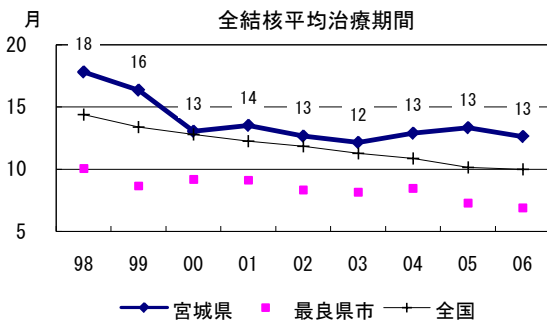
80歳未満新登録喀痰塗抹陽性初回治療中、PZAを加えた4剤処方割合 (化療不明を除く<sup>#</sup>)



喀痰塗抹陽性初回治療者のコホート法による治療成績



	97	98	99	00	01	02	03	04	05
n	62	57	47	33	62	56	76	41	45
成功	2	21	19	27	42	55	50	73	82
その他	0	4	0	3	0	11	4	0	0
死亡	0	2	2	3	8	13	11	17	13
失敗	0	2	0	3	2	7	8	7	2
脱落	0	2	0	0	0	0	1	0	2
不明	98	70	79	64	48	14	26	2	0



<sup>†</sup>結核罹患率・喀痰塗抹陽性罹患率: 実線: 全国値、破線: 県市別最高値および最低値  
<sup>‡</sup>発見の遅れ情報不明(%) 1998-2006年: 14, 18, 20, 26, 44, 42, 43, 33, 11  
<sup>#</sup>治療開始時化療無し・不明(%) 1998-2006年: 38, 37, 41, 6, 23, 8, 41, 38, 17