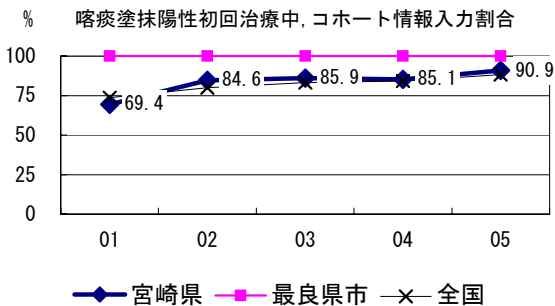
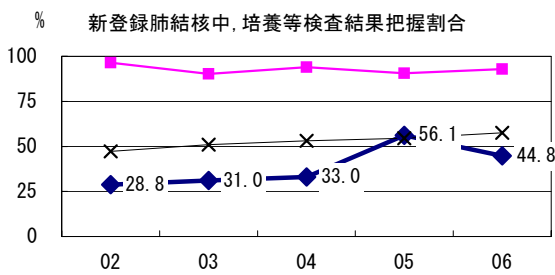
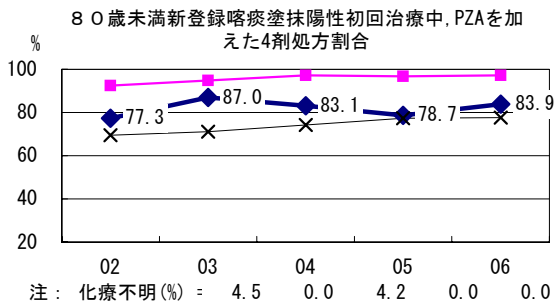
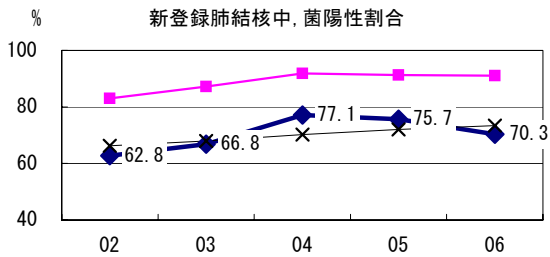
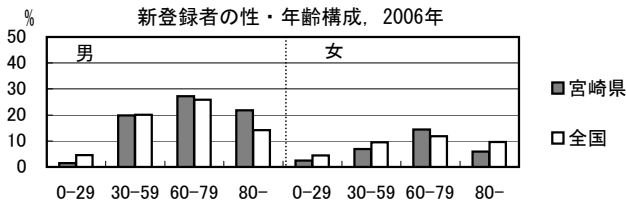
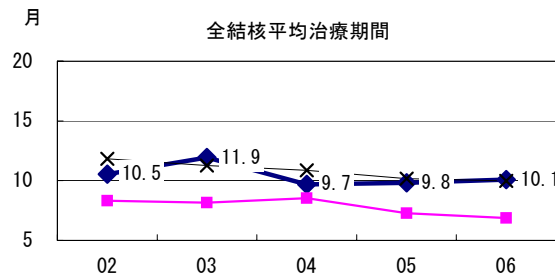
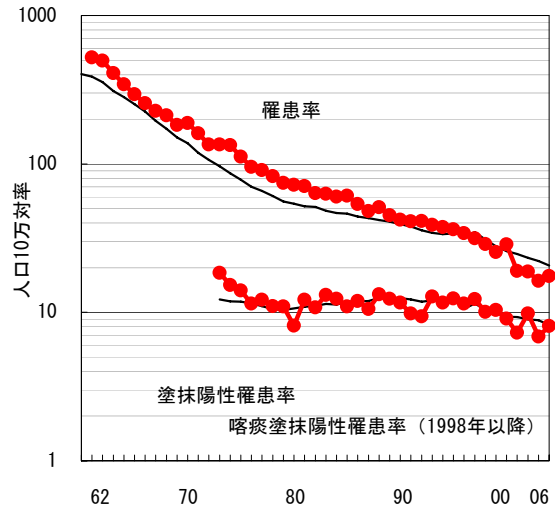


2006年 疫学統計			
人口	1,148,076 人	(全国)	
新登録中外国人	0 名	0.0%	(3.5%)
新登録30-59歳男中無職かつ生保	3 名	7.5%	(8.9%)

年次推移(年)	02	03	04	05	06
新登録数	335	221	219	188	202
人口10万対率	28.7	19.0	18.9	16.3	17.6
新登録肺結核喀痰塗抹陽性数	106	85	114	79	93
人口10万対率	9.1	7.3	9.8	6.9	8.1



結核罹患率、塗抹陽性罹患率の推移



喀痰塗抹陽性初回治療者のコホート法による治療成績

