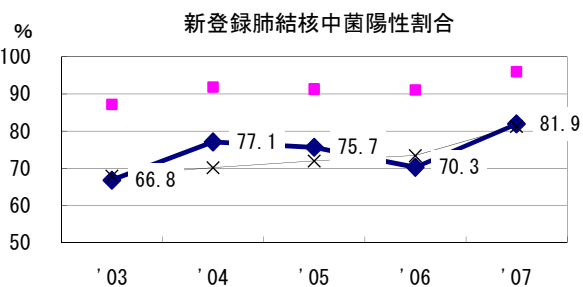
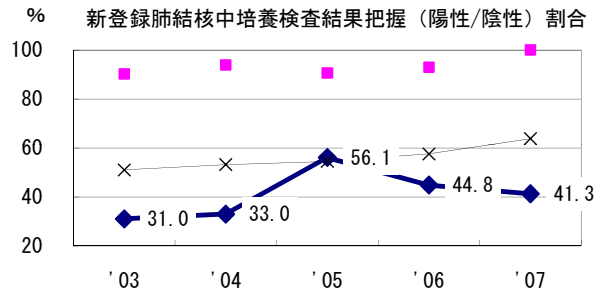
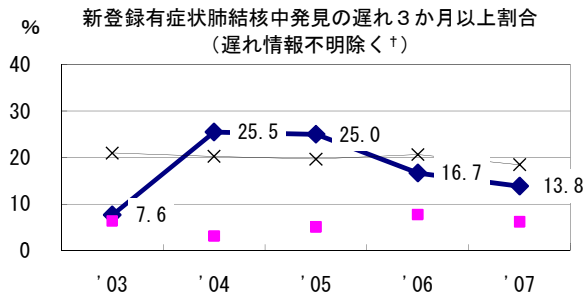
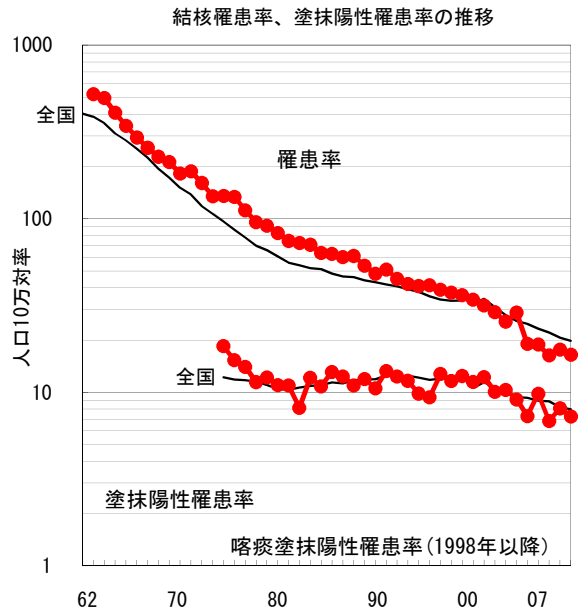
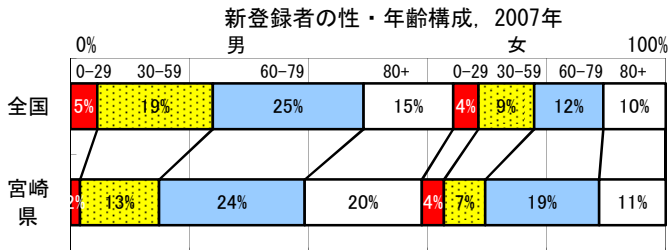
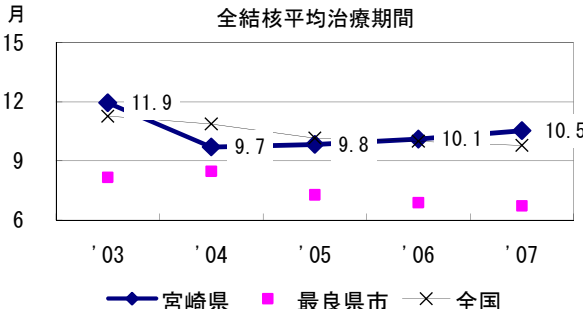
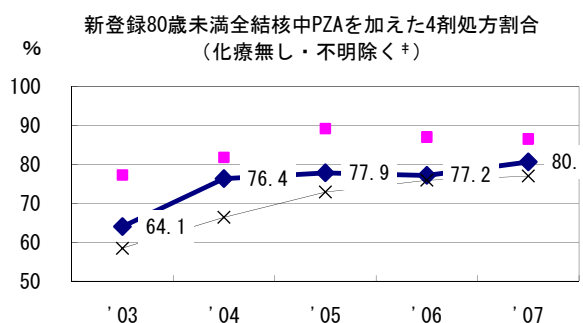
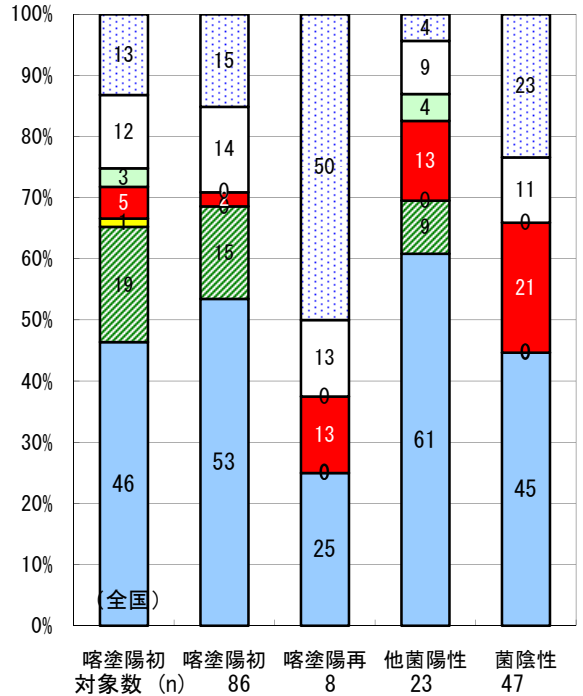


2007年 疫学統計				
人口	1,142,656	人	(全国)	
新登録中外国人	1	名	0.5%	(3.3%)
新登録30-59歳男中無職かつ生保	1	名	4.0%	(7.3%)

年次推移(年)	'03	'04	'05	'06	'07
新登録数	221	219	188	202	188
人口10万対率	19.0	18.9	16.3	17.6	16.5
新登録肺結核喀痰塗抹陽性数	85	114	79	93	83
人口10万対率	7.3	9.8	6.9	8.1	7.3



2006年登録肺結核患者のコホート法による治療成績



■成功 ■死亡 ■失敗 ■中断 ■転出 ■12月超 ■判定不能

† 発見の遅れ情報不明 (%)	'03	'04	'05	'06	'07
‡ 治療内容不明 (%)	3.7	3.8	6.4	9.3	39.8
	1.3	8.3	1.6	0.7	7.7