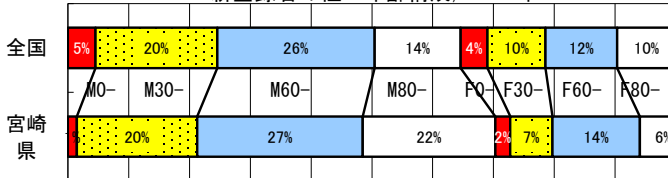


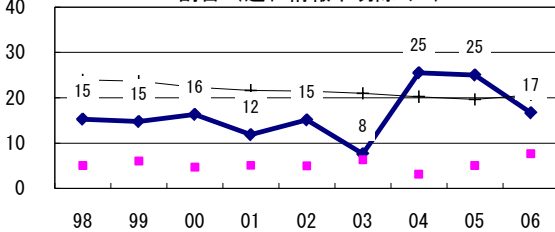
2006年 疫学統計			
人口	1,148,076 人	(全国)	
新登録中外国人	0 名	0.0%	(3.5%)
新登録30-59歳男中無職かつ生保	3 名	7.5%	(8.9%)

年次推移(年)	02	03	04	05	06
新登録数	335	221	219	188	202
人口10万対率	28.7	19.0	18.9	16.3	17.6
新登録肺結核喀痰塗抹陽性数	106	85	114	79	93
人口10万対率	9.1	7.3	9.8	6.9	8.1

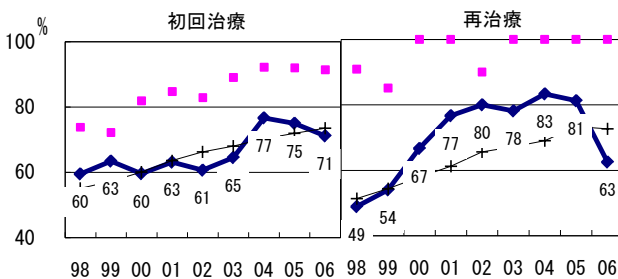
新登録者の性・年齢構成, 2006年



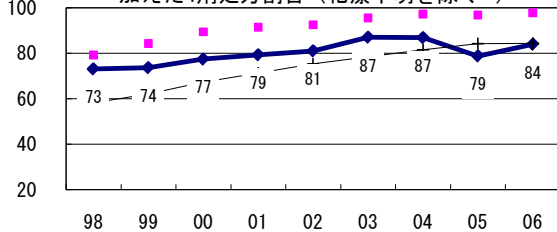
新登録有症状肺結核中, 発見の遅れ3か月以上割合 (遅れ情報不明除く*)



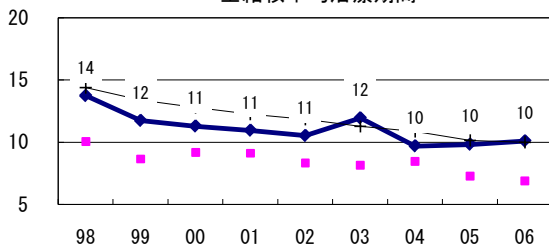
新登録肺結核中菌陽性割合



80歳未満新登録喀痰塗抹陽性初回治療中, PZAを加えた4剤処方割合 (化療不明を除く#)

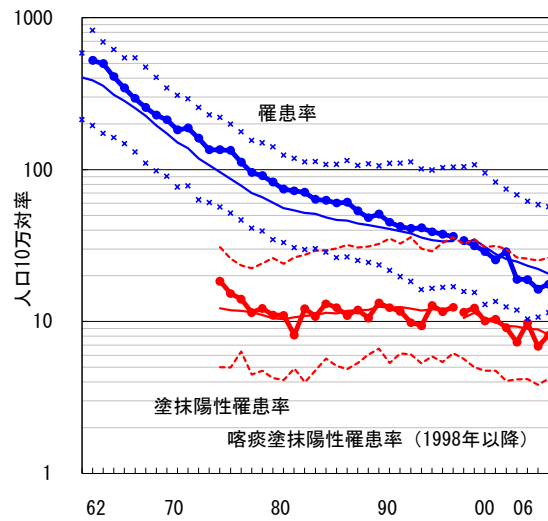


全結核平均治療期間

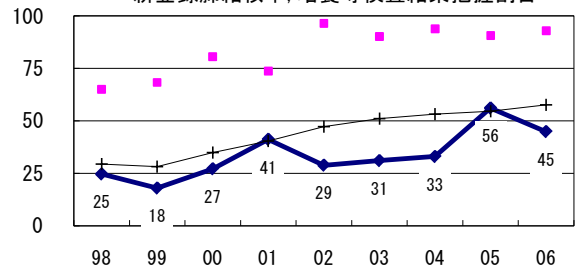


● 宮崎県 ■ 最良県市 + 全国

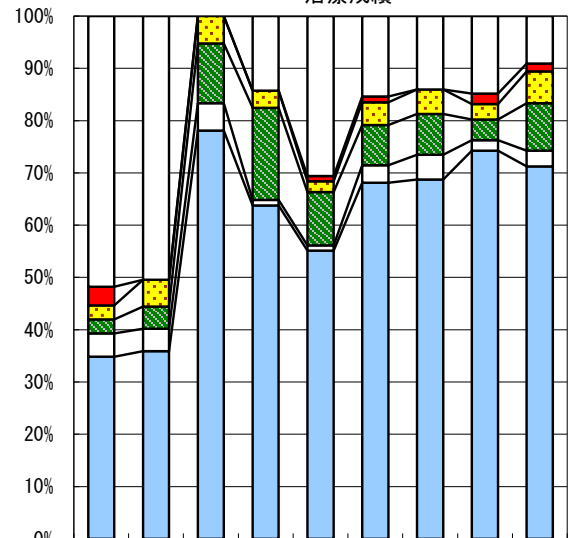
結核罹患率、塗抹陽性罹患率の推移†



新登録肺結核中, 培養等検査結果把握割合



喀痰塗抹陽性初回治療者のコホート法による治療成績



□ 成功 □ その他 ■ 死亡 ■ 失敗 ■ 脱落 □ 不明

n	112	117	114	91	98	91	64	101	66
成功	35	36	78	64	55	68	69	74	71
その他	4	4	5	1	1	3	5	2	3
死亡	3	4	11	18	10	8	8	4	9
失敗	3	5	5	3	2	4	5	3	6
脱落	4	0	0	0	1	1	0	2	2
不明	52	50	0	14	31	15	14	15	9

† 結核罹患率・喀痰塗抹陽性罹患率: 実線: 全国値、破線他: 県市別最高値および最低値

* 発見の遅れ情報不明 (%) 1998-2006年: 21, 8, 4, 3, 5, 4, 4, 6, 9

治療開始時化療無し・不明 (%) 1998-2006年: 2, 1, 4, 0, 5, 0, 4, 0, 0