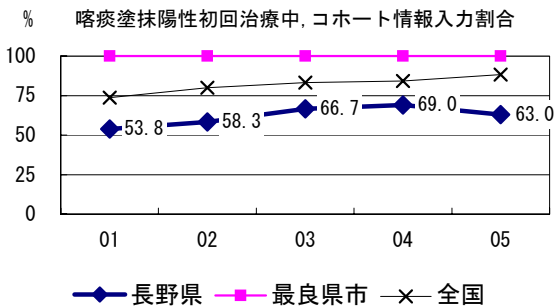
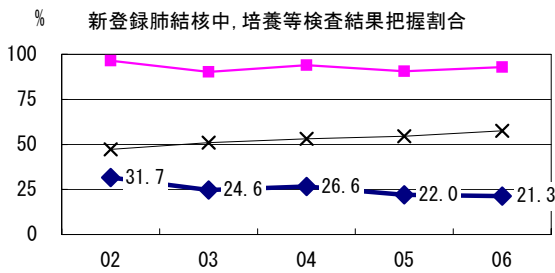
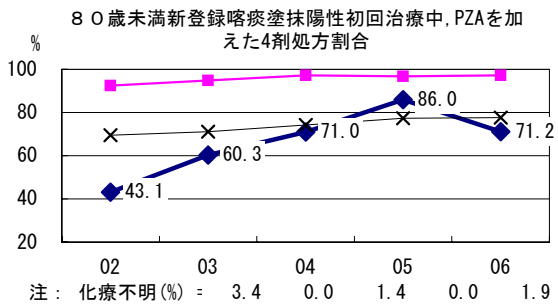
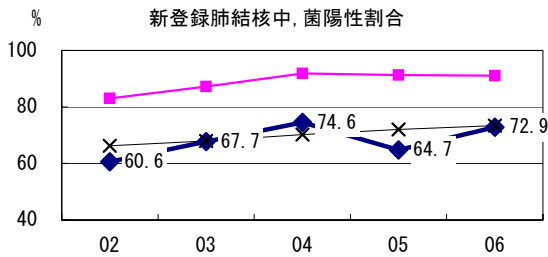
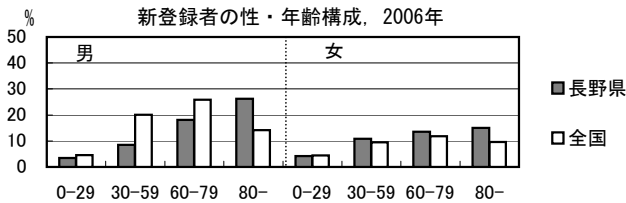
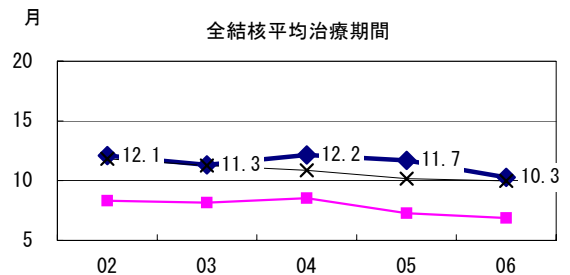
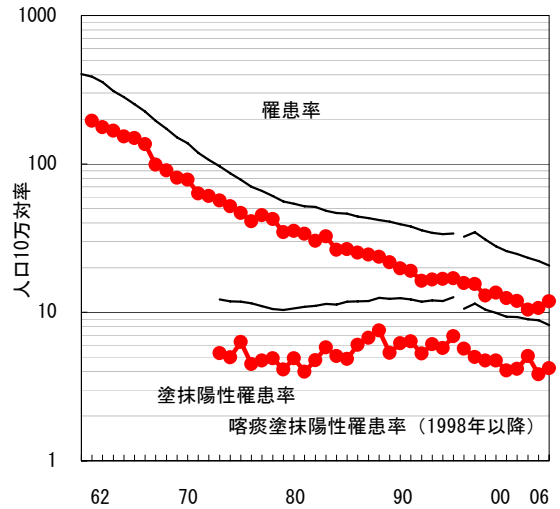


2006年 疫学統計			
人口	2,188,740 人	(全国)	
新登録中外国人	18 名	6.9%	(3.5%)
新登録30-59歳男中無職かつ生保	1 名	4.5%	(8.9%)

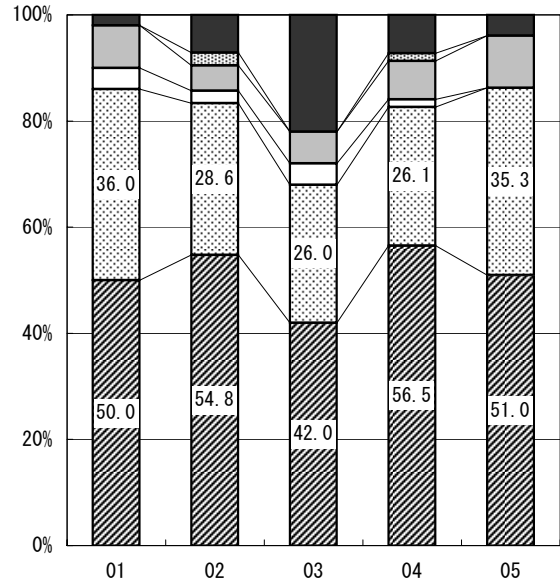
年次推移(年)	02	03	04	05	06
新登録数	277	264	230	235	259
人口10万対率	12.5	11.9	10.4	10.7	11.8
新登録肺結核喀痰塗抹陽性数	90	92	112	84	92
人口10万対率	4.1	4.2	5.1	3.8	4.2



結核罹患率、塗抹陽性罹患率の推移



喀痰塗抹陽性初回治療者のコホート法による治療成績



n=	50	42	50	69	51
死亡	2.0	7.1	22.0	7.2	3.9
中断脱落	0.0	2.4	0.0	1.4	0.0
治療失敗	8.0	4.8	6.0	7.2	9.8
その他	4.0	2.4	4.0	1.4	0.0
治療成功	86.0	83.3	68.0	82.6	86.3