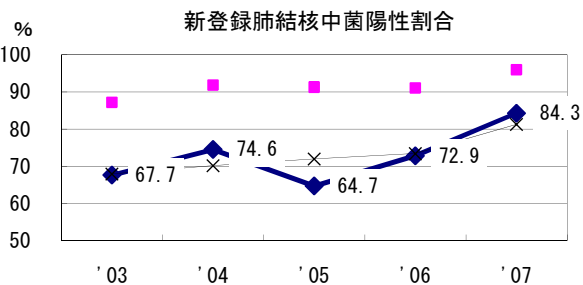
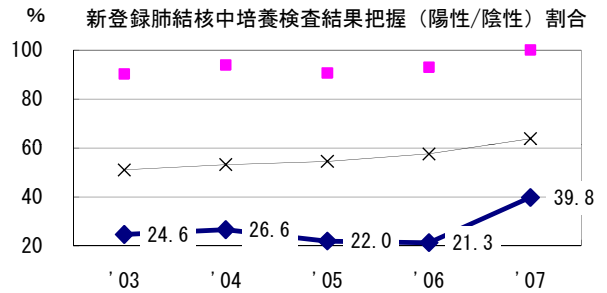
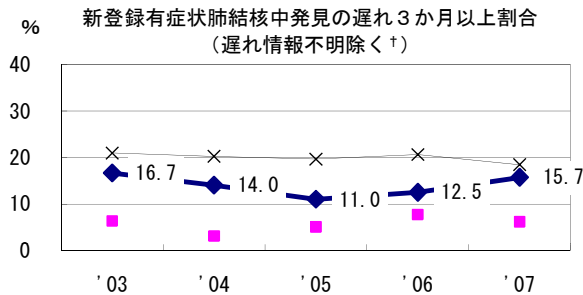
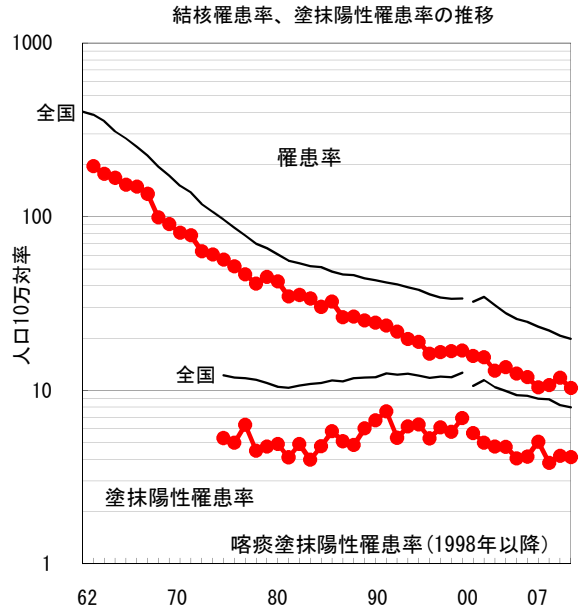
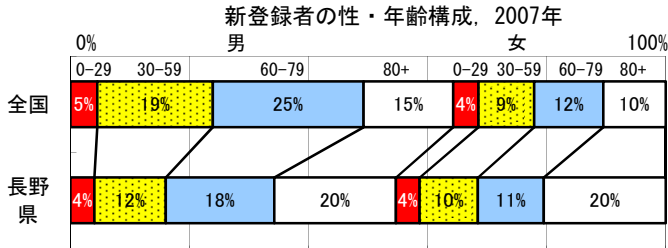
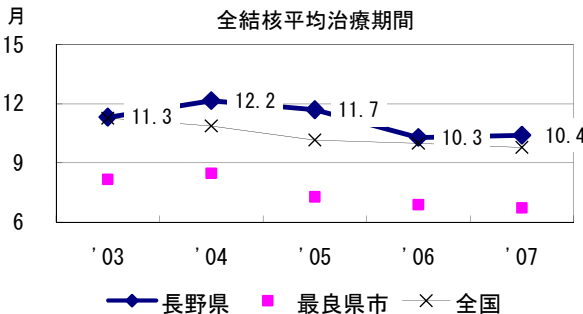
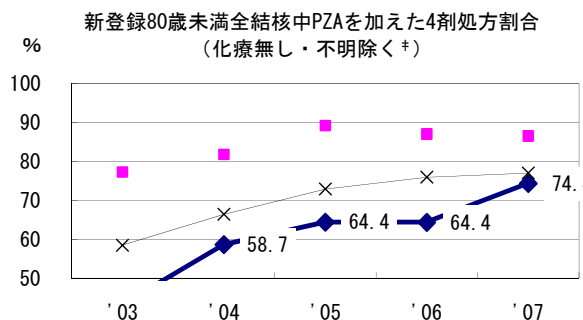
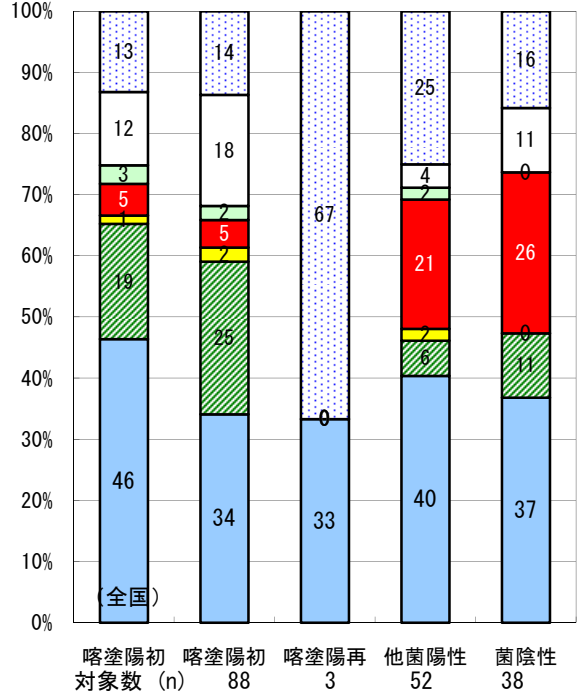


2007年 疫学統計				
人口	2,180,414	人	(全国)	
新登録中外国人	8	名	3.6%	(3.3%)
新登録30-59歳男中無職かつ生保	0	名	0.0%	(7.3%)

年次推移(年)	'03	'04	'05	'06	'07
新登録数	264	230	235	259	225
人口10万対率	11.9	10.4	10.7	11.8	10.3
新登録肺結核喀痰塗抹陽性数	92	112	84	92	90
人口10万対率	4.2	5.1	3.8	4.2	4.1



2006年登録肺結核患者のコホート法による治療成績



† 発見の遅れ情報不明 (%) '03 33.8 '04 6.6 '05 2.9 '06 2.4 '07 34.1
‡ 治療内容不明 (%) '03 1.1 '04 1.3 '05 0.0 '06 3.9 '07 4.5