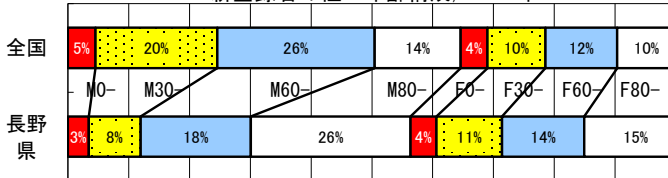


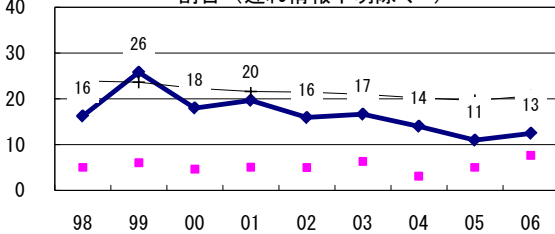
2006年 疫学統計			
人口	2,188,740	人	(全国)
新登録中外国人	18	名	6.9% (3.5%)
新登録30-59歳男中無職かつ生保	1	名	4.5% (8.9%)

年次推移(年)	02	03	04	05	06
新登録数	277	264	230	235	259
人口10万対率	12.5	11.9	10.4	10.7	11.8
新登録肺結核喀痰塗抹陽性数	90	92	112	84	92
人口10万対率	4.1	4.2	5.1	3.8	4.2

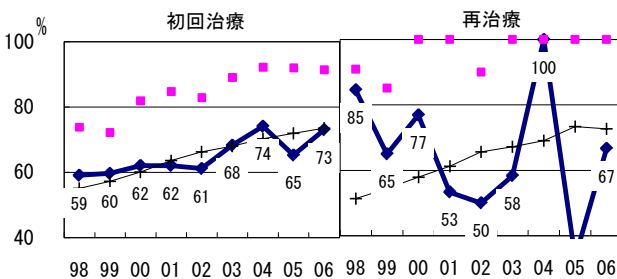
新登録者の性・年齢構成, 2006年



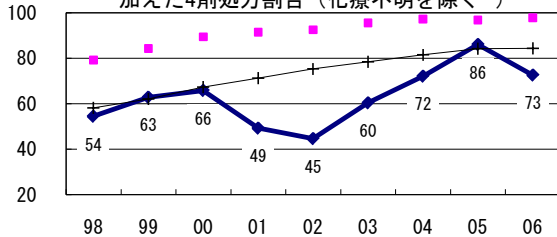
新登録有症状肺結核中, 発見の遅れ3か月以上割合 (遅れ情報不明除く*)



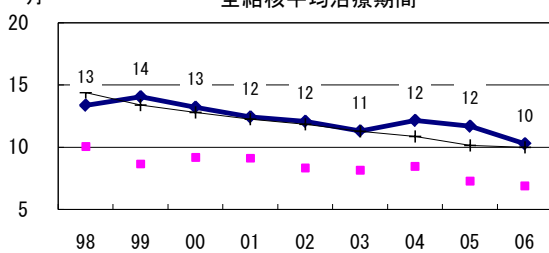
新登録肺結核中菌陽性割合



80歳未満新登録喀痰塗抹陽性初回治療中, PZAを加えた4剤処方割合 (化療不明を除く#)

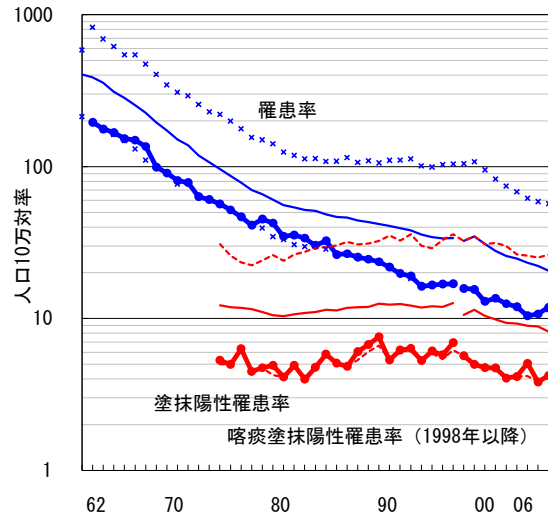


全結核平均治療期間

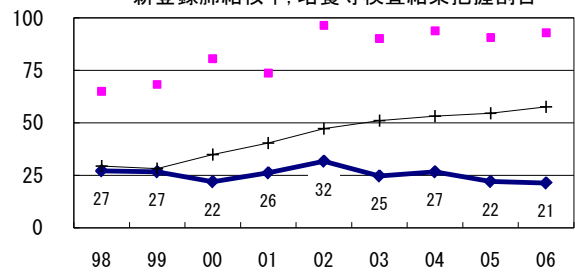


●長野県 ■最良県市 +全国

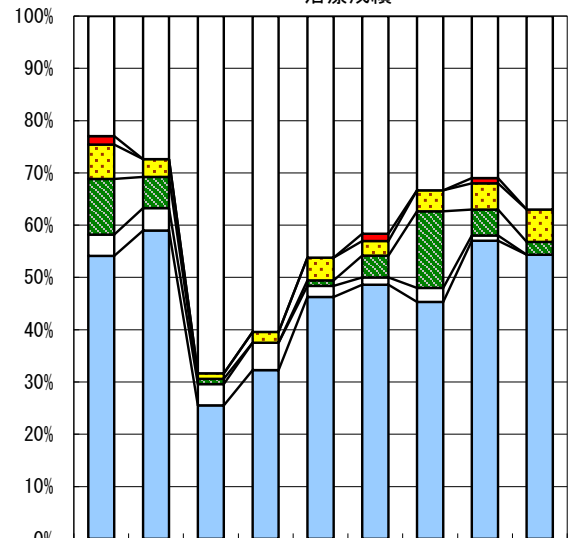
結核罹患率、塗抹陽性罹患率の推移†



新登録肺結核中, 培養等検査結果把握割合



喀痰塗抹陽性初回治療者のコホート法による治療成績



n	122	117	98	96	93	72	75	100	81
成功	54	59	26	32	46	49	45	57	54
その他	4	4	4	5	2	1	3	1	0
死亡	11	6	1	0	1	4	15	5	2
失敗	7	3	1	2	4	3	4	5	6
脱落	2	0	0	0	0	1	0	1	0
不明	23	27	68	60	46	42	33	31	37

†結核罹患率・喀痰塗抹陽性罹患率: 実線: 全国値、破線: 県市別最高値および最低値

*発見の遅れ情報不明 (%) 1998-2006年: 14, 14, 23, 19, 26, 34, 7, 3, 2

#治療開始時化療無し・不明 (%) 1998-2006年: 1, 0, 1, 2, 3, 0, 1, 0, 2