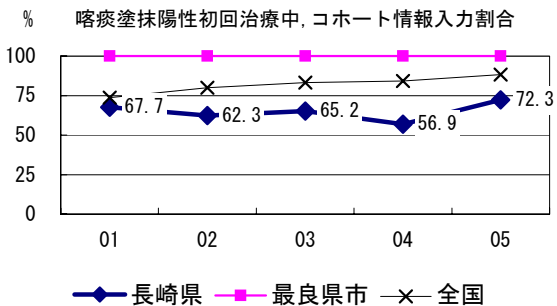
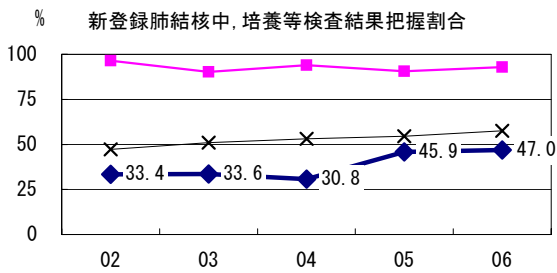
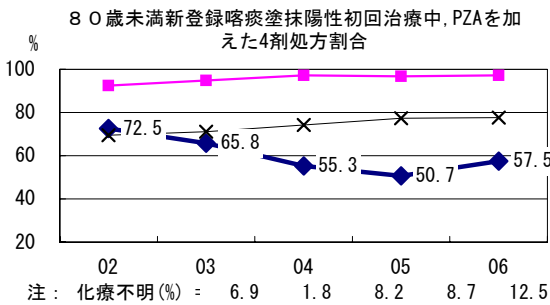
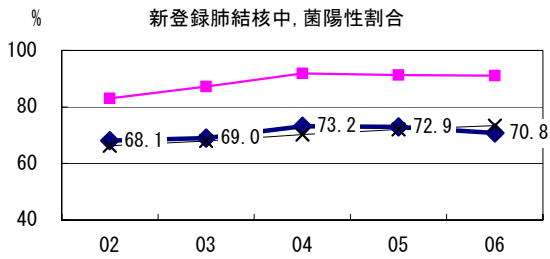
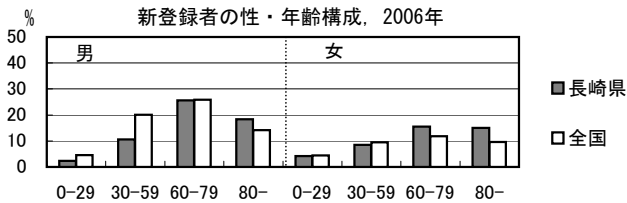
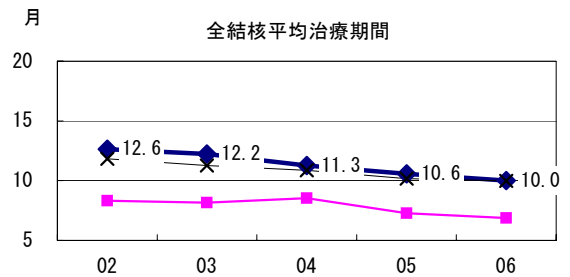
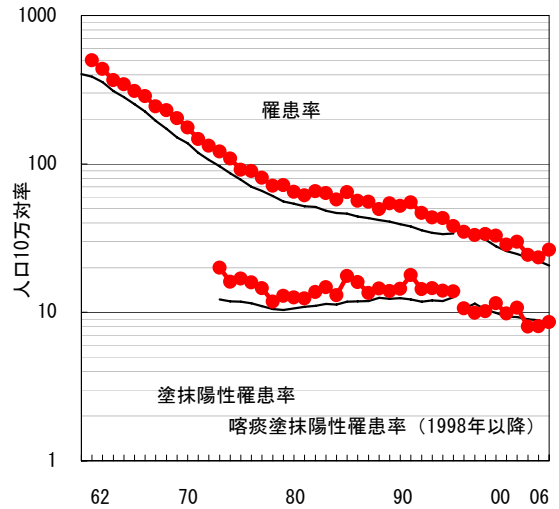


2006年 疫学統計			
人口	1,466,426 人	(全国)	
新登録中外国人	13 名	3.4%	(3.5%)
新登録30-59歳男中無職かつ生保	5 名	12.2%	(8.9%)

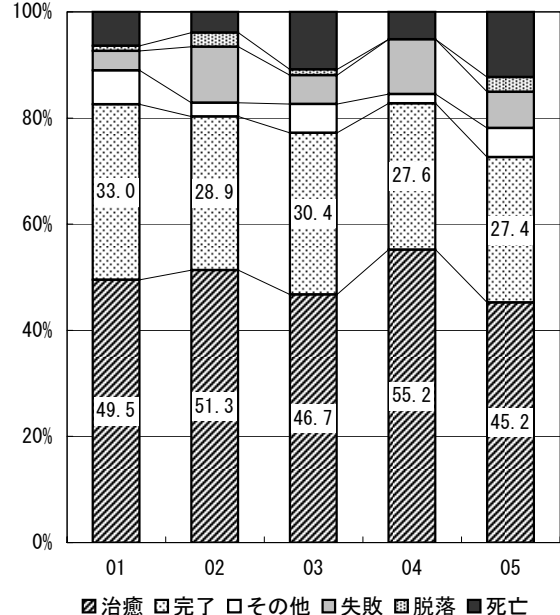
年次推移(年)	02	03	04	05	06
新登録数	431	449	365	346	387
人口10万対率	28.6	29.9	24.4	23.4	26.4
新登録肺結核喀痰塗抹陽性数	148	161	120	119	126
人口10万対率	9.8	10.7	8.0	8.0	8.6



結核罹患率、塗抹陽性罹患率の推移



喀痰塗抹陽性初回治療者のコホート法による治療成績



n=	109	76	92	58	73
死亡	6.4	3.9	10.9	5.2	12.3
中断脱落	0.9	2.6	1.1	0.0	2.7
治療失敗	3.7	10.5	5.4	10.3	6.8
その他	6.4	2.6	5.4	1.7	5.5
治療成功	82.6	80.3	77.2	82.8	72.6