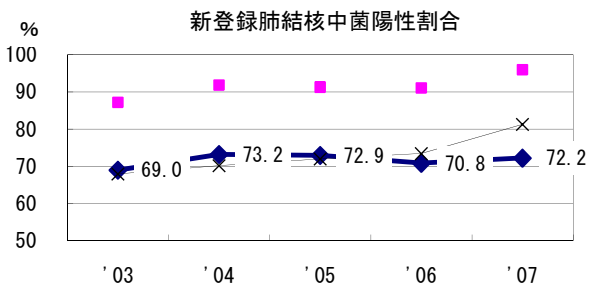
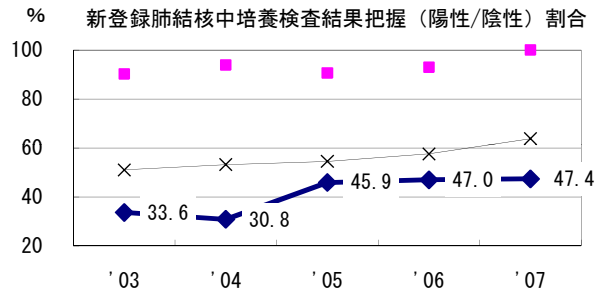
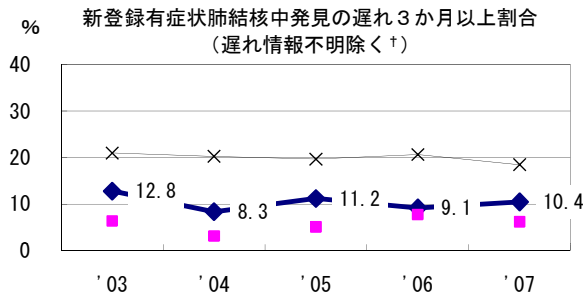
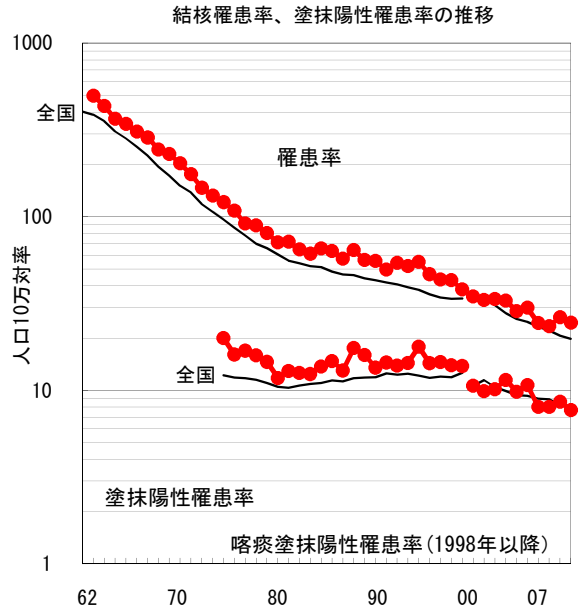
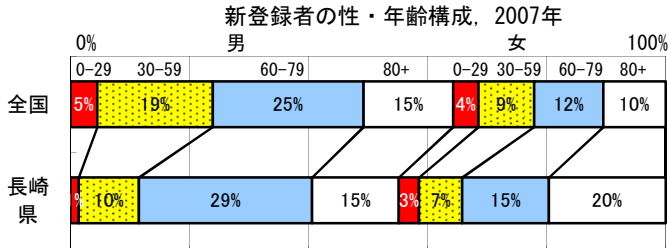
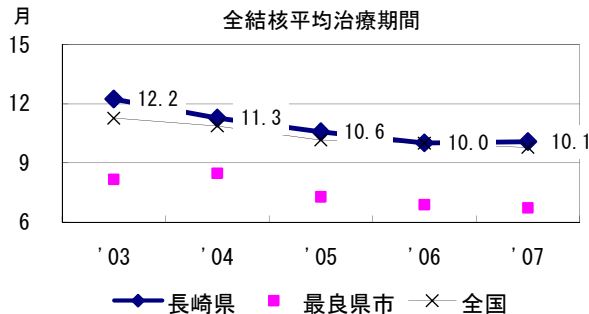
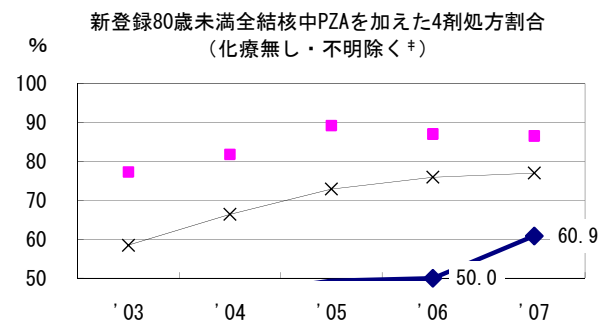
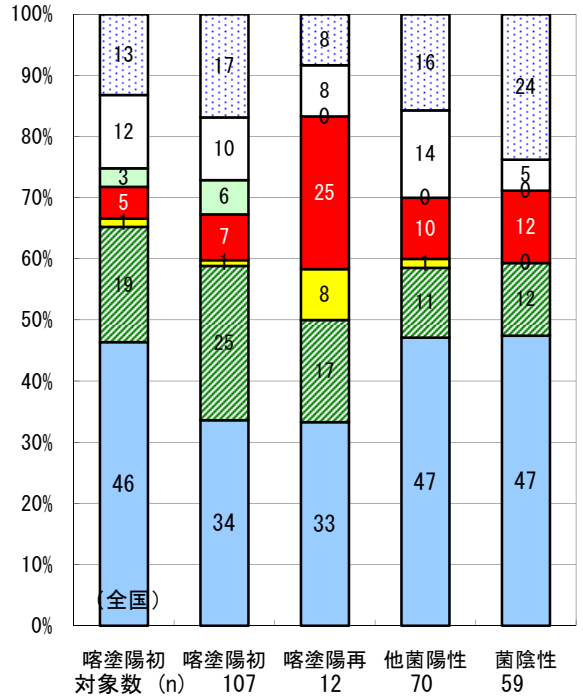


2007年 疫学統計				
人口	1,453,457	人	(全国)	
新登録中外国人	4	名	1.1%	(3.3%)
新登録30-59歳男中無職かつ生保	5	名	13.9%	(7.3%)

年次推移(年)	'03	'04	'05	'06	'07
新登録数	449	365	346	387	357
人口10万対率	29.9	24.4	23.4	26.4	24.6
新登録肺結核喀痰塗抹陽性数	161	120	119	126	112
人口10万対率	10.7	8.0	8.0	8.6	7.7



2006年登録肺結核患者のコホート法による治療成績



■成功 ■死亡 ■失敗 ■中断 ■転出 □12月超 □判定不能

† 発見の遅れ情報不明(%)	'03	'04	'05	'06	'07
‡ 治療内容不明(%)	7.5	2.5	1.2	0.6	17.3
	4.2	6.8	8.5	13.2	3.4