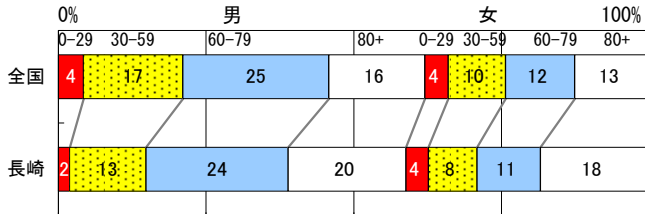


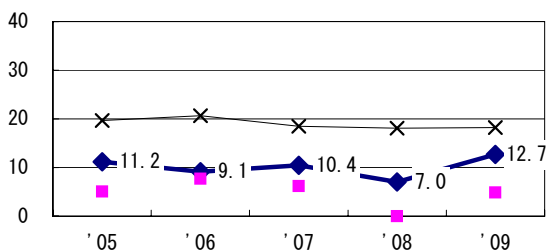
2009年 疫学統計				
人口	1,429,820	人	(全国)	
新登録中外国人	6	名	1.9%	(3.9%)
新登録30-59歳男中無職かつ生保	3	名	7.3%	(12.0%)

年次推移(年)	'05	'06	'07	'08	'09
新登録数	346	387	357	354	316
人口10万対率	23.4	26.4	24.6	24.6	22.1
新登録肺結核喀痰塗抹陽性数	119	126	112	124	106
人口10万対率	8.0	8.6	7.7	8.6	7.4

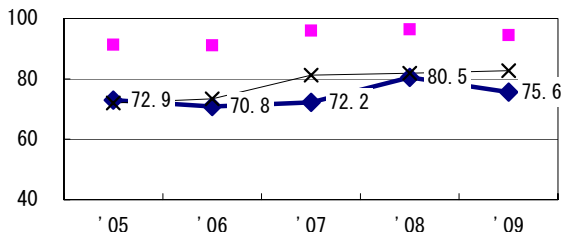
新登録者の性・年齢構成, 2009年



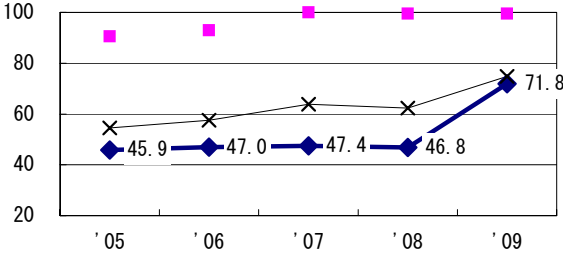
新登録有症状肺結核中発見の遅れ3か月以上割合 (情報不明除く†)



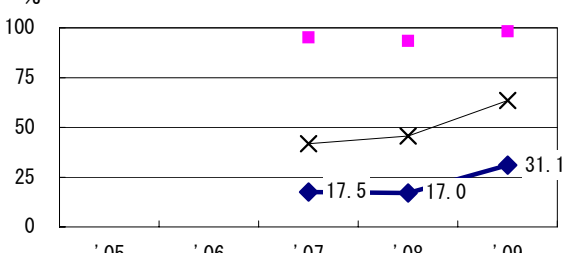
新登録肺結核中菌陽性割合



新登録肺結核中培養検査結果把握(陽性/陰性)割合

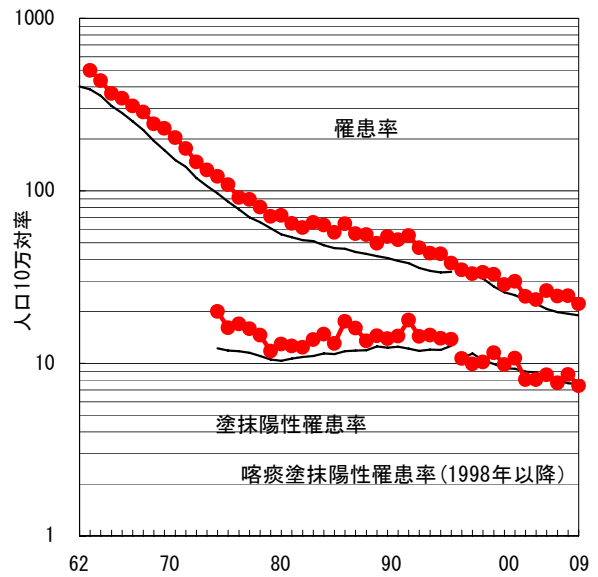


新登録肺結核培養陽性中薬剤感受性結果入力割合

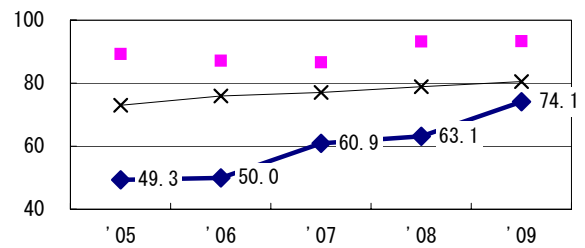


● 長崎 ■ 最良県市 × 全国

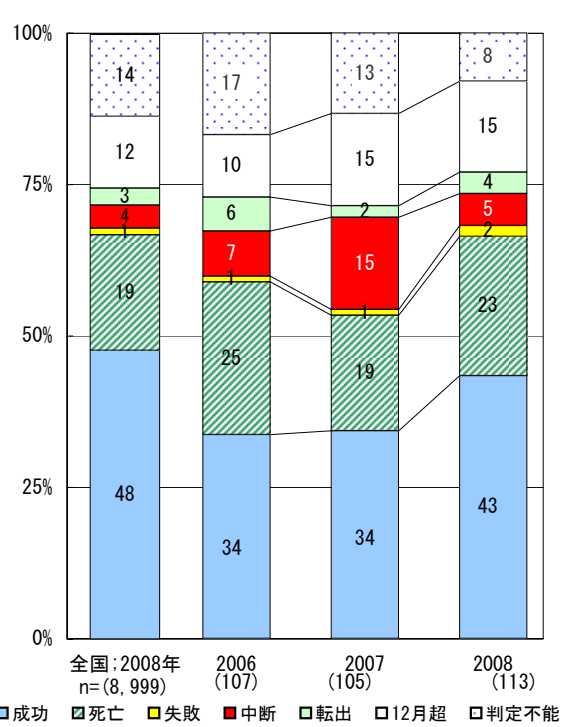
結核罹患率、塗抹陽性罹患率の推移



新登録80歳未満全結核中PZAを加えた4剤処方割合 (治療無し・不明除く‡)



前年登録喀痰塗抹陽性初回治療者の治療成績



全国:2008年 n=(8,999)

■ 成功 □ 死亡 □ 失敗 □ 中断 □ 転出 □ 12月超 □ 判定不能

† 発見の遅れ情報不明 (%)	'05	'06	'07	'08	'09	登録年	'07	'08	全国
‡ 治療内容不明 (%)	1.2	0.6	17.3	30.4	31.9	前年登録者全結核治療期間中央値(日)	278	276	(272)
	8.5	13.2	3.4	0.5	1.0	前年登録者肺結核退院者入院期間中央値(日)	76	64	(67)