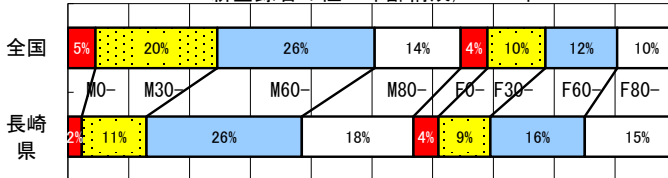


長崎県 (Nagasaki)

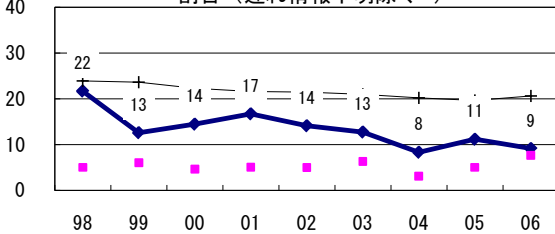
人口	1,466,426	人	(全国)
新登録中外国人	13	名	3.4% (3.5%)
新登録30-59歳男中無職かつ生保	5	名	12.2% (8.9%)

	02	03	04	05	06
新登録数	431	449	365	346	387
人口10万対率	28.6	29.9	24.4	23.4	26.4
新登録肺結核喀痰塗抹陽性数	148	161	120	119	126
人口10万対率	9.8	10.7	8.0	8.0	8.6

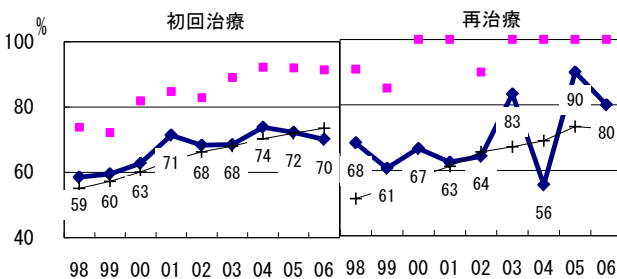
新登録者の性・年齢構成, 2006年



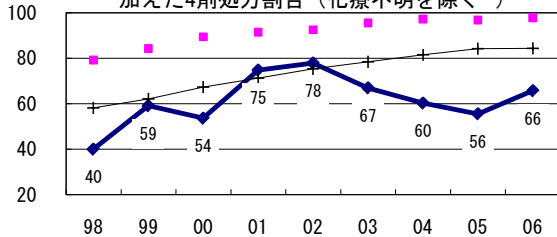
新登録有症状肺結核中, 発見の遅れ3か月以上割合 (遅れ情報不明除く*)



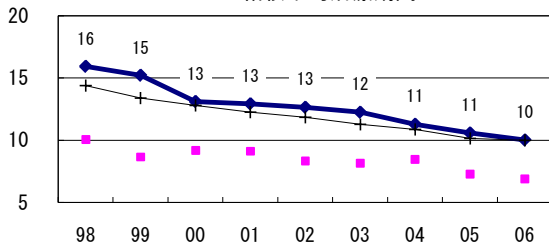
新登録肺結核中菌陽性割合



80歳未満新登録喀痰塗抹陽性初回治療中, PZAを加えた4剤処方割合 (化療不明を除く#)

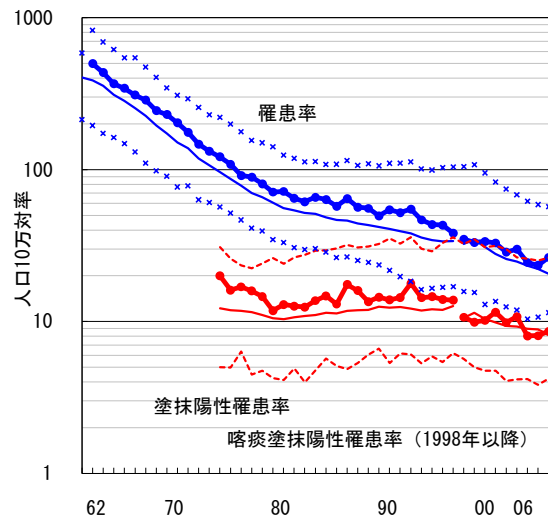


全結核平均治療期間

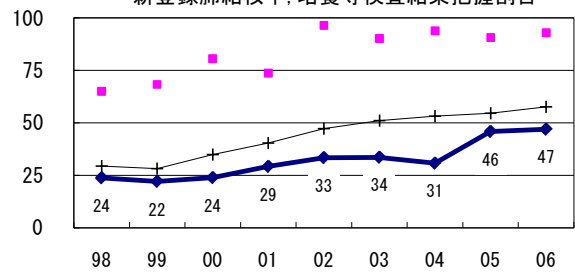


—●— 長崎県 ■ 最良県市 + 全国

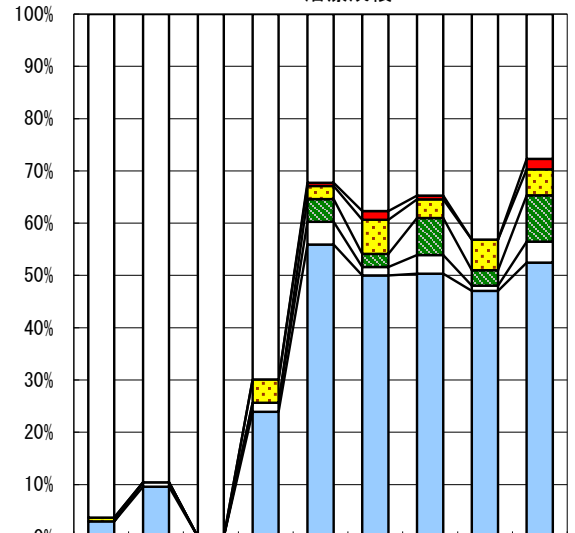
結核罹患率、塗抹陽性罹患率の推移†



新登録肺結核中, 培養等検査結果把握割合



喀痰塗抹陽性初回治療者のコホート法による治療成績



□成功 □その他 ■死亡 ■失敗 ■脱落 □不明

n	97	98	99	00	01	02	03	04	05
成功	3	10	0	24	56	50	50	47	52
その他	0	1	0	2	4	2	4	1	4
死亡	0	0	0	0	4	2	7	3	9
失敗	1	0	0	4	2	7	4	6	5
脱落	0	0	0	0	1	2	1	0	2
不明	96	90	100	70	32	38	35	43	28

†結核罹患率・喀痰塗抹陽性罹患率: 実線: 全国値、破線他: 県市別最高値および最低値

*発見の遅れ情報不明(%) 1998-2006年: 19, 10, 4, 1, 3, 8, 3, 1, 1

#治療開始時化療無し・不明(%) 1998-2006年: 4, 6, 13, 2, 7, 2, 8, 9, 13