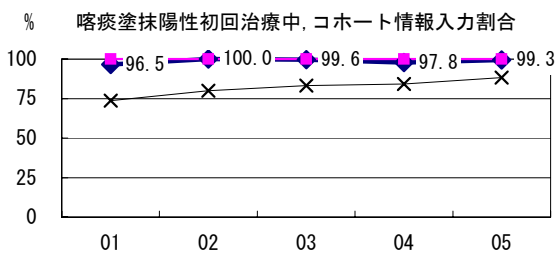
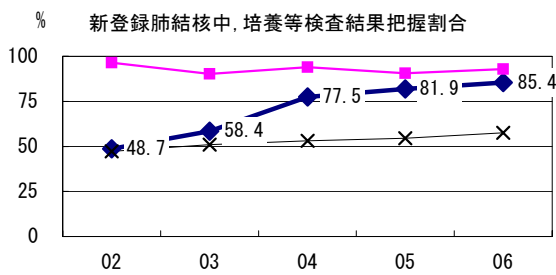
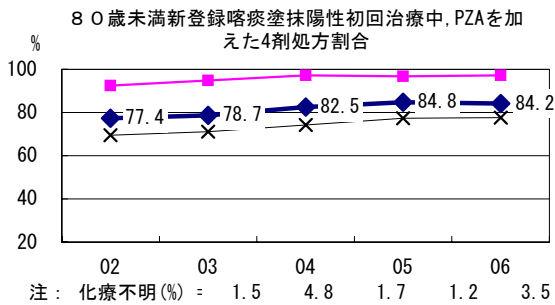
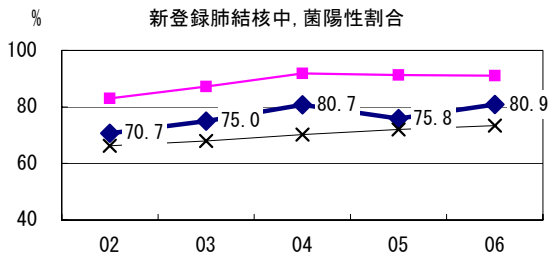
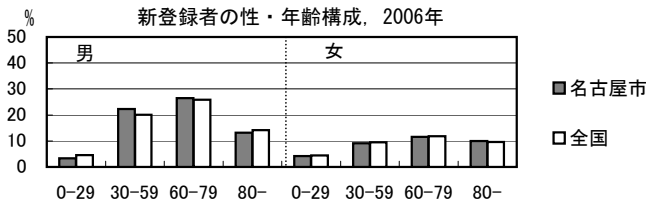


名古屋市

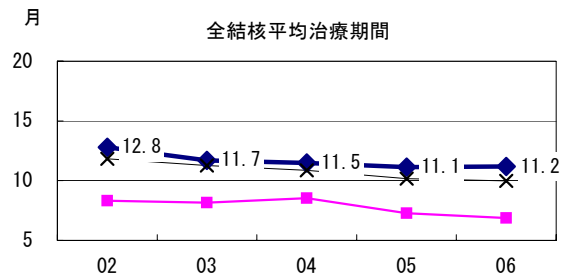
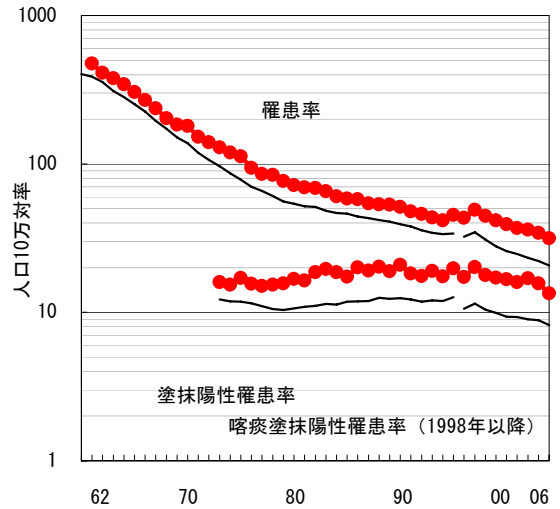
2006年 疫学統計			
人口	2,223,148 人	(全国)	
新登録中外国人	29 名	4.1%	(3.5%)
新登録30-59歳男中無職かつ生保	21 名	13.5%	(8.9%)

年次推移(年)	02	03	04	05	06
新登録数	856	812	795	760	700
人口10万対率	39.2	37.0	36.1	34.3	31.5
新登録肺結核喀痰塗抹陽性数	365	350	374	347	298
人口10万対率	16.7	16.0	17.0	15.7	13.4

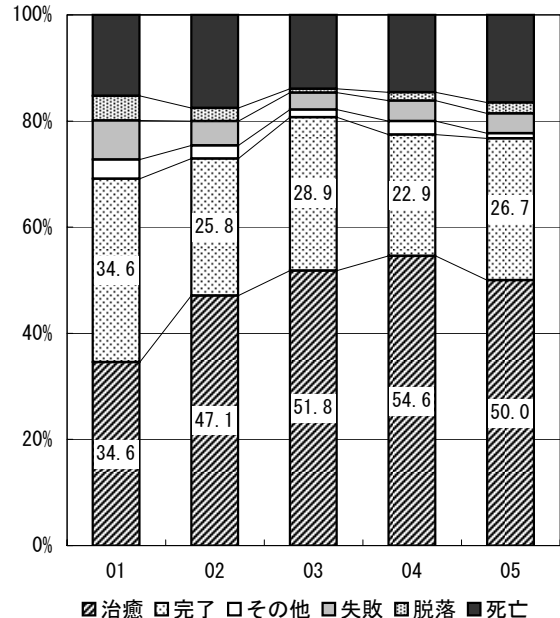


◆ 名古屋市 ◆ 最良県市 × 全国

結核罹患率、塗抹陽性罹患率の推移



喀痰塗抹陽性初回治療者のコホート法による治療成績



n=	301	325	280	315	296
死亡	15.3	17.5	13.9	14.6	16.6
中断脱落	4.7	2.5	0.7	1.6	2.0
治療失敗	7.3	4.6	3.2	3.8	3.7
その他	3.7	2.5	1.4	2.5	1.0
治療成功	69.1	72.9	80.7	77.5	76.7