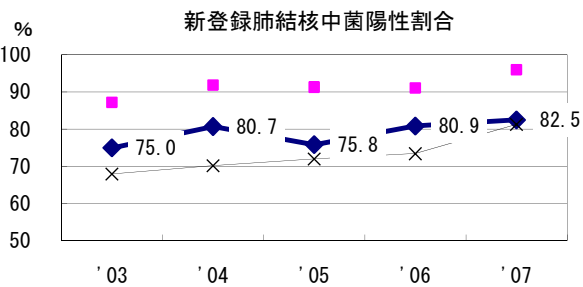
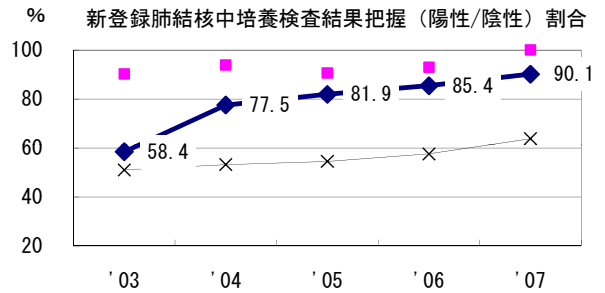
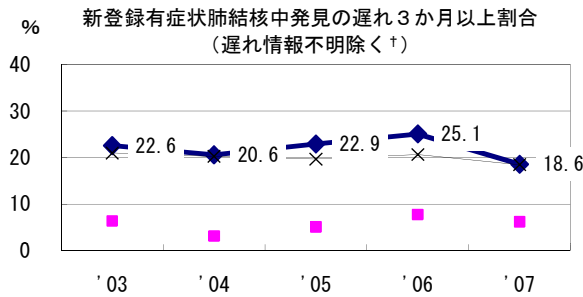
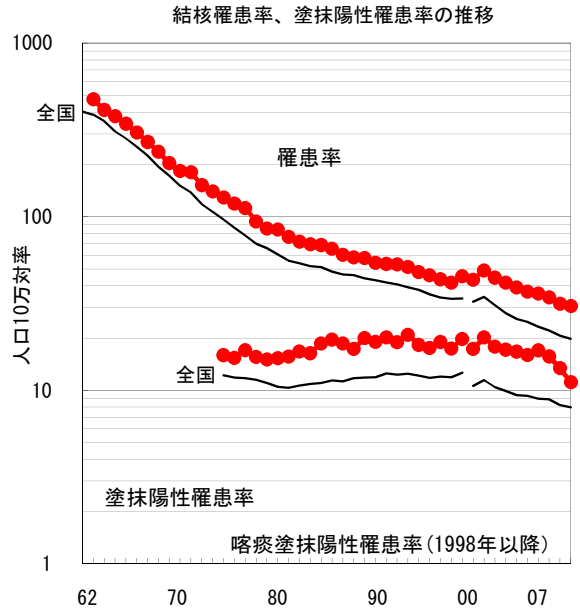
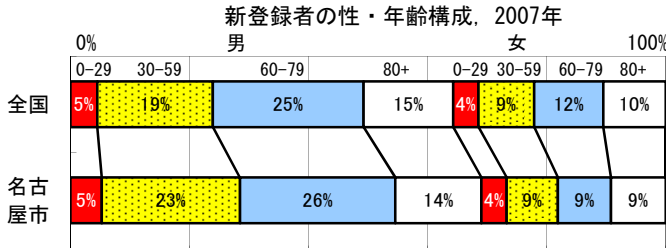


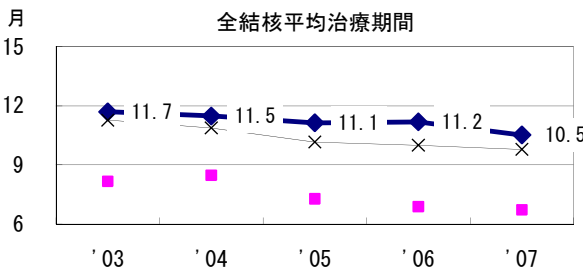
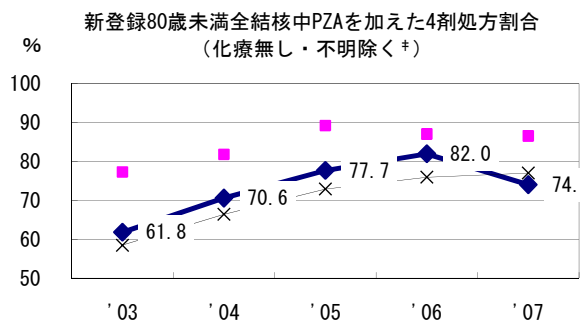
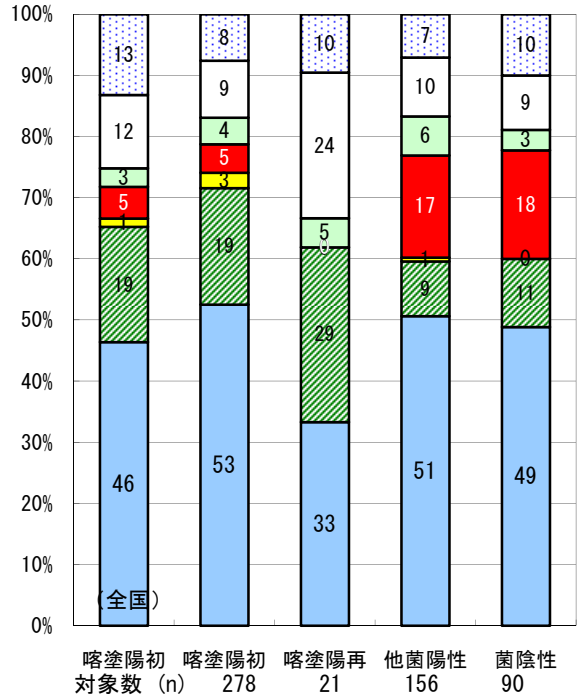
名古屋市

2007年 疫学統計				
人口	2,236,561	人	(全国)	
新登録中外国人	34	名	5.0%	(3.3%)
新登録30-59歳男中無職かつ生保	8	名	5.0%	(7.3%)

年次推移(年)	'03	'04	'05	'06	'07
新登録数	812	795	760	700	685
人口10万対率	37.0	36.1	34.3	31.5	30.6
新登録肺結核喀痰塗抹陽性数	350	374	347	298	249
人口10万対率	16.0	17.0	15.7	13.4	11.1



2006年登録肺結核患者のコホート法による治療成績



■成功 ■死亡 ■失敗 ■中断 ■転出 □12月超 □判定不能

	'03	'04	'05	'06	'07
† 発見の遅れ情報不明 (%)	5.2	2.4	1.9	3.2	3.2
‡ 治療内容不明 (%)	6.0	2.1	1.5	1.9	1.1