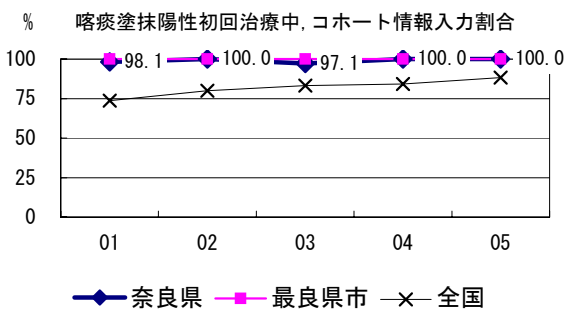
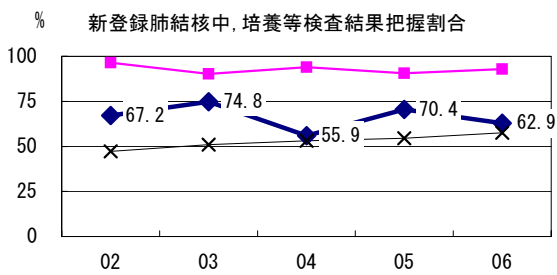
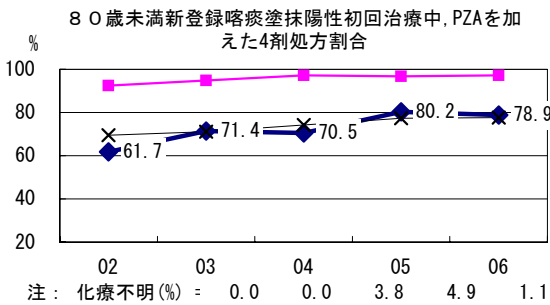
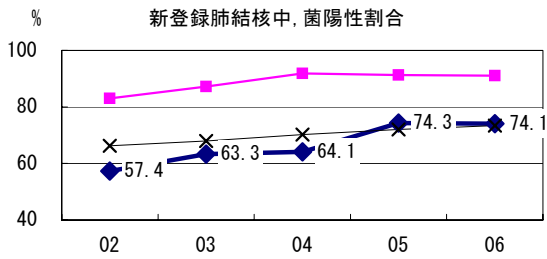
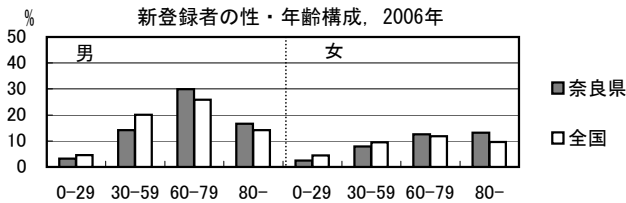


# 奈良県

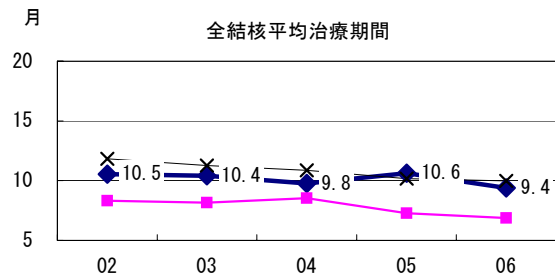
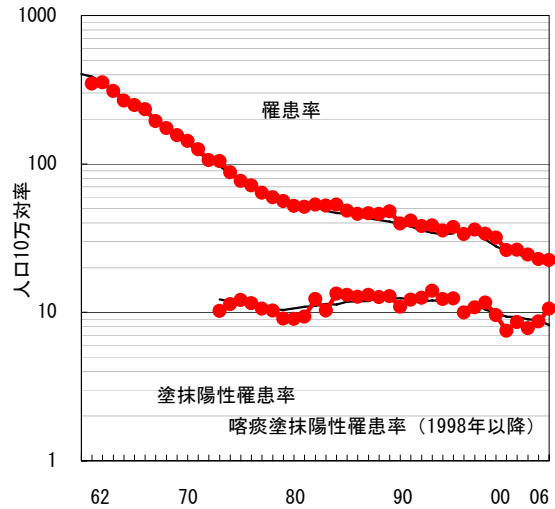
2006年 疫学統計				
人口	1,415,554	人	(全国)	
新登録中外国人	1	名	0.3%	(3.5%)
新登録30-59歳男中無職かつ生保	4	名	8.9%	(8.9%)

年次推移(年)	02	03	04	05	06
新登録数	377	379	350	324	318
人口10万対率	26.2	26.4	24.5	22.8	22.5
新登録肺結核喀痰塗抹陽性数	108	123	112	123	150
人口10万対率	7.5	8.6	7.8	8.7	10.6

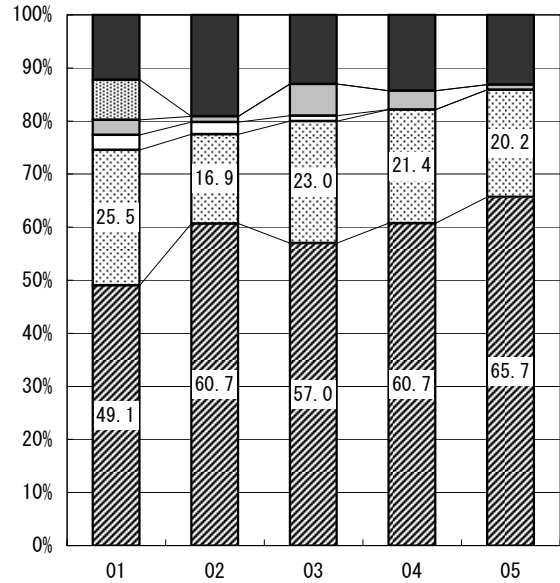


◆ 奈良県    ■ 最良県市    × 全国

結核罹患率、塗抹陽性罹患率の推移



喀痰塗抹陽性初回治療者のコホート法による治療成績



	01	02	03	04	05
n=	106	89	100	84	99
死亡	12.3	19.1	13.0	14.3	13.1
中断脱落	7.5	0.0	0.0	0.0	0.0
治療失敗	2.8	1.1	6.0	3.6	1.0
その他	2.8	2.2	1.0	0.0	0.0
治療成功	74.5	77.5	80.0	82.1	85.9