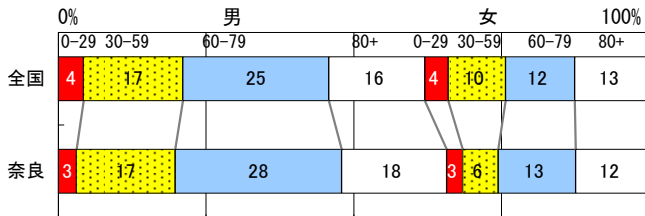


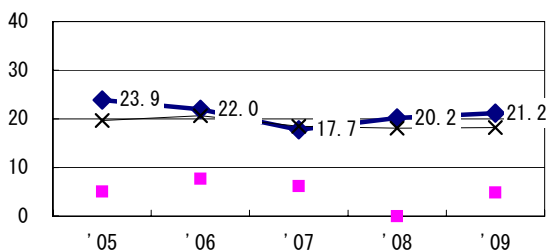
2009年 疫学統計				
人口	1,398,917	人	(全国)	
新登録中外国人	2	名	0.7%	(3.9%)
新登録30-59歳男中無職かつ生保	7	名	14.0%	(12.0%)

年次推移(年)	'05	'06	'07	'08	'09
新登録数	324	318	253	281	298
人口10万対率	22.8	22.5	17.9	20.0	21.3
新登録肺結核喀痰塗抹陽性数	123	150	127	123	123
人口10万対率	8.7	10.6	9.0	8.8	8.8

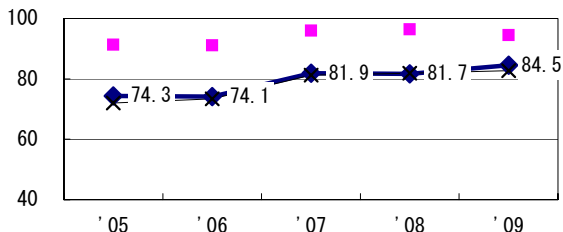
新登録者の性・年齢構成, 2009年



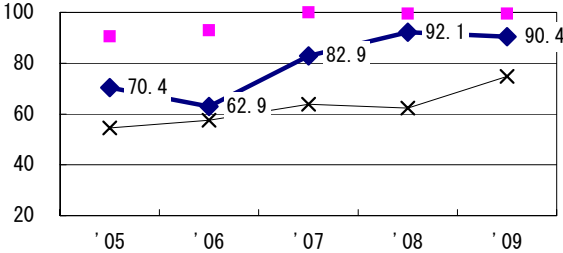
新登録有症状肺結核中発見の遅れ3か月以上割合 (情報不明除く†)



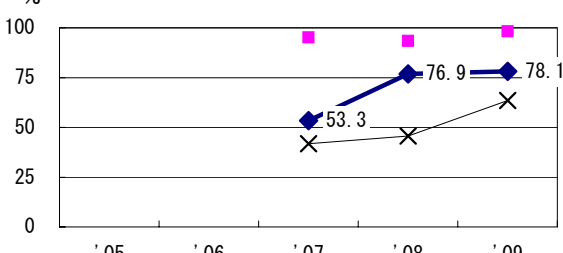
新登録肺結核中菌陽性割合



新登録肺結核中培養検査結果把握 (陽性/陰性) 割合

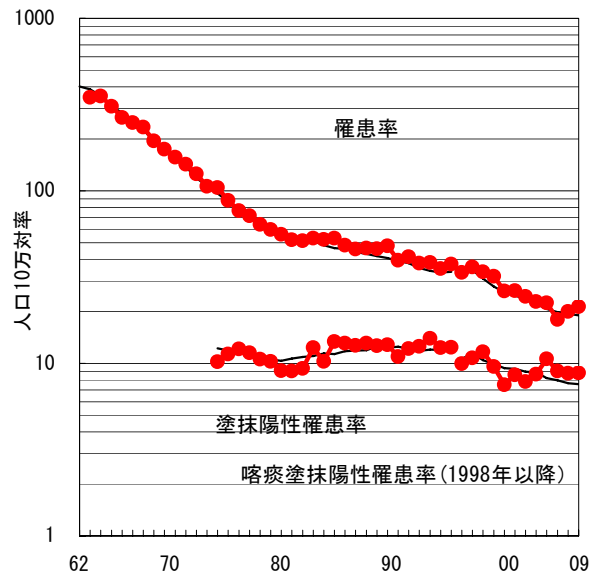


新登録肺結核培養陽性中薬剤感受性結果入力割合

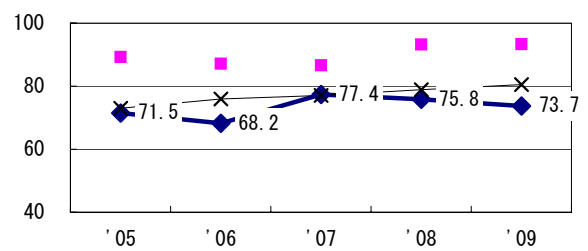


● 奈良    ■ 最良県市    × 全国

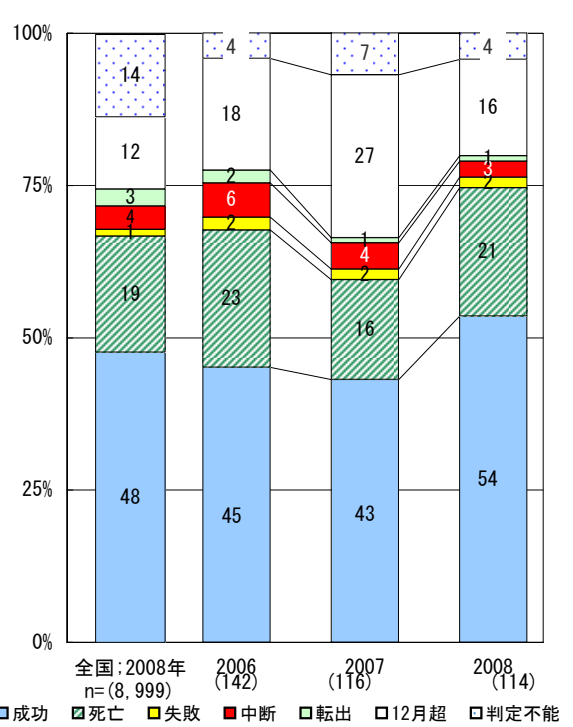
結核罹患率、塗抹陽性罹患率の推移



新登録80歳未満全結核中PZAを加えた4剤処方割合 (化療無し・不明除く\*)



前年登録喀痰塗抹陽性初回治療者の治療成績



■ 成功    ■ 死亡    ■ 失敗    ■ 中断    ■ 転出    □ 12月超    □ 判定不能

	'05	'06	'07	'08	'09
† 発見の遅れ情報不明 (%)	10.2	5.5	16.6	36.3	5.7
* 化療内容不明 (%)	4.0	1.3	2.2	0.0	0.5

登録年	'07	'08	全国
前年登録者全結核治療期間中央値 (日)	293	297	(272)
前年登録者肺結核退院者入院期間中央値 (日)	69	67	(67)