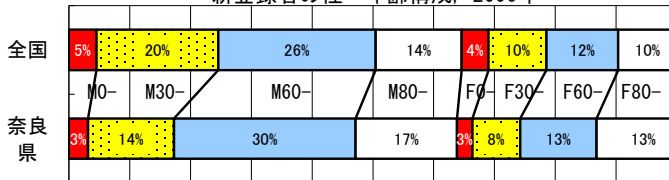


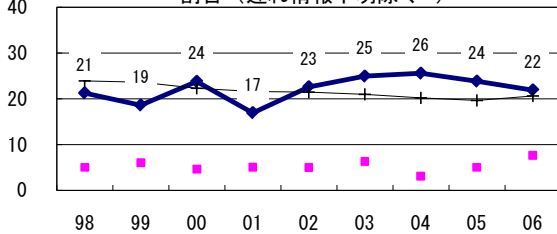
2006年 疫学統計			
人口	1,415,554 人	(全国)	
新登録中外国人	1 名	0.3% (3.5%)	
新登録30-59歳男中無職かつ生保	4 名	8.9% (8.9%)	

年次推移(年)	02	03	04	05	06
新登録数	377	379	350	324	318
人口10万対率	26.2	26.4	24.5	22.8	22.5
新登録肺結核喀痰塗抹陽性数	108	123	112	123	150
人口10万対率	7.5	8.6	7.8	8.7	10.6

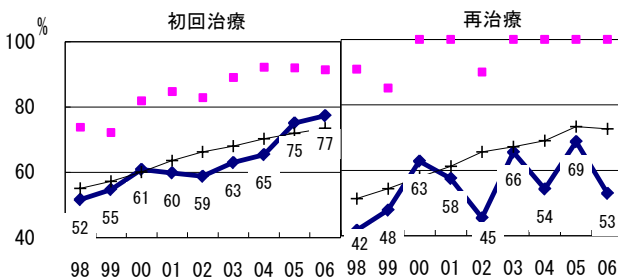
新登録者の性・年齢構成, 2006年



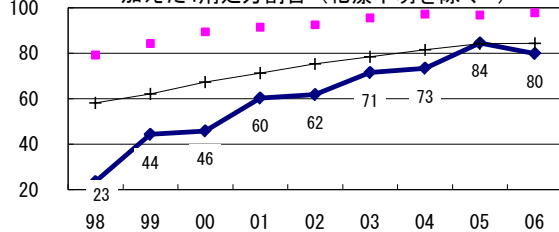
新登録有症状肺結核中、発見の遅れ3か月以上割合 (遅れ情報不明除く\*)



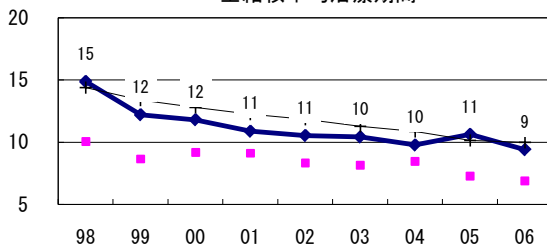
新登録肺結核中菌陽性割合



80歳未満新登録喀痰塗抹陽性初回治療中、PZAを加えた4剤処方割合 (化療不明を除く#)

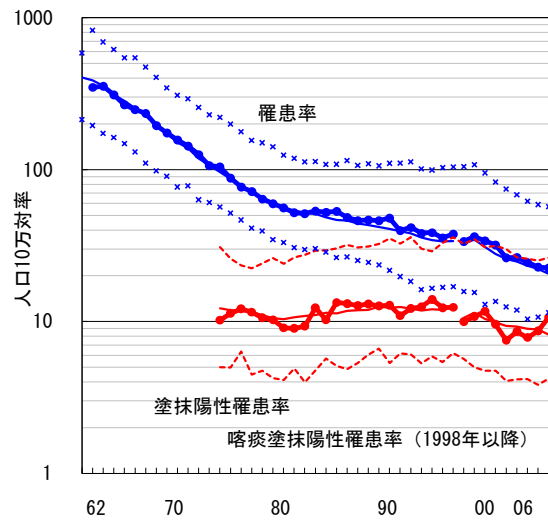


全結核平均治療期間

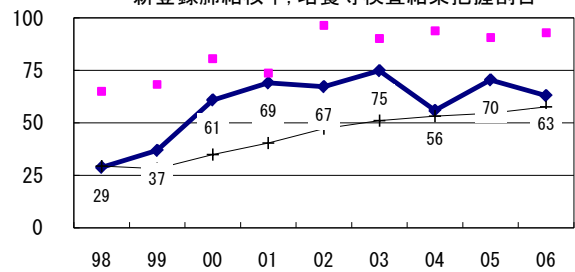


● 奈良県 ■ 最良県市 + 全国

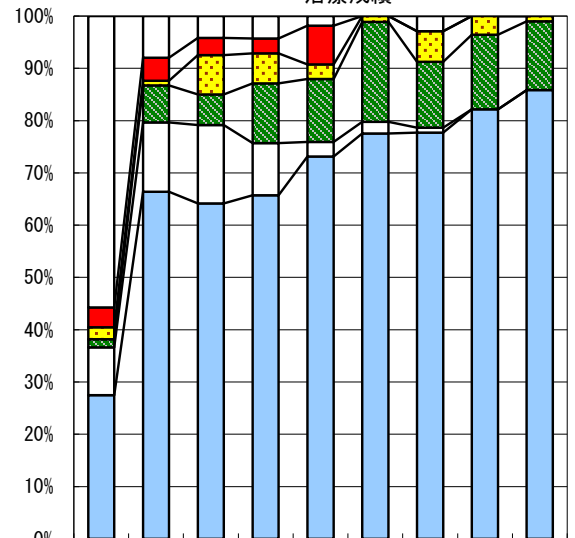
結核罹患率、塗抹陽性罹患率の推移\*



新登録肺結核中、培養等検査結果把握割合



喀痰塗抹陽性初回治療者のコホート法による治療成績



□成功 □その他 ■死亡 ■失敗 ■脱落 □不明

n	131	113	120	140	108	89	103	84	99
成功	27	66	64	66	73	78	78	82	86
その他	9	13	15	10	3	2	1	0	0
死亡	2	7	6	11	12	19	13	14	13
失敗	2	1	8	6	3	1	6	4	1
脱落	4	4	3	3	7	0	0	0	0
不明	56	8	4	4	2	0	3	0	0

\* 結核罹患率・喀痰塗抹陽性罹患率: 実線: 全国値、破線他: 県市別最高値および最低値

\* 発見の遅れ情報不明 (%) 1998-2006年: 23, 21, 16, 9, 1, 3, 15, 10, 5

# 治療開始時化療無し・不明 (%) 1998-2006年: 2, 0, 0, 1, 0, 0, 4, 5, 1