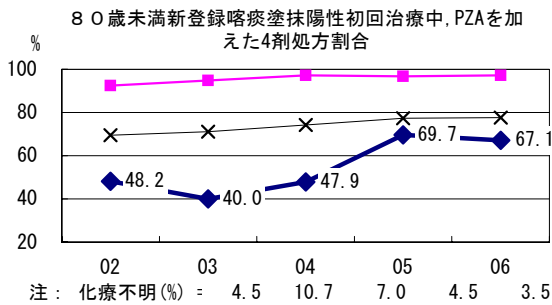
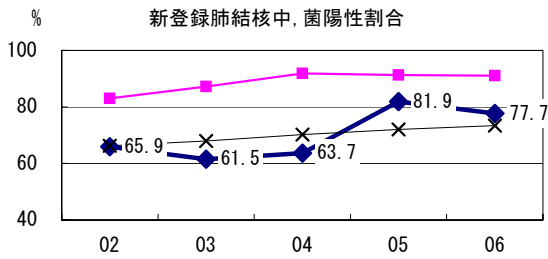
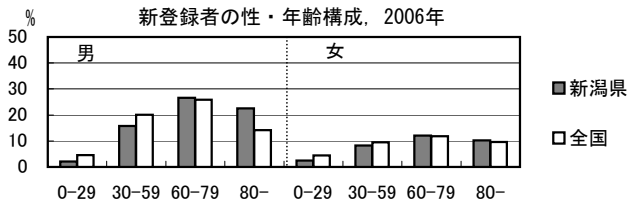


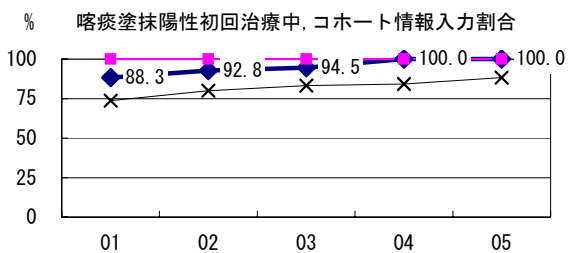
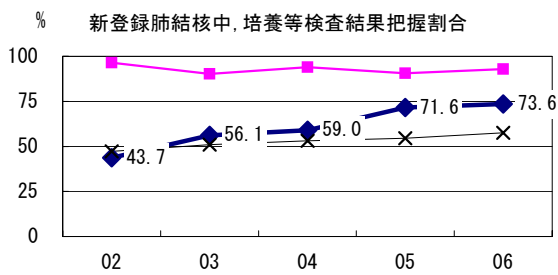
# 新潟県

2006年 疫学統計			
人口	2,418,328	人	(全国)
新登録中外国人	6	名	1.6% (3.5%)
新登録30-59歳男中無職かつ生保	2	名	3.4% (8.9%)

年次推移(年)	02	03	04	05	06
新登録数	512	462	416	365	373
人口10万対率	20.8	18.8	17.0	15.0	15.4
新登録肺結核喀痰塗抹陽性数	170	132	124	151	145
人口10万対率	6.9	5.4	5.1	6.2	6.0

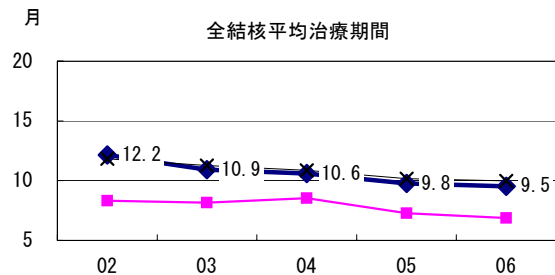
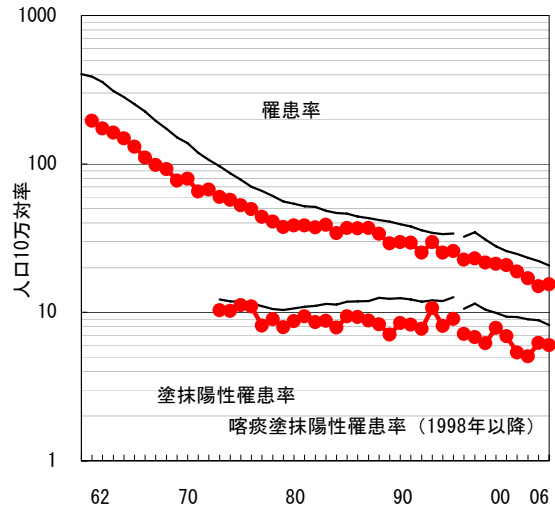


注：化療不明(%) = 4.5 10.7 7.0 4.5 3.5

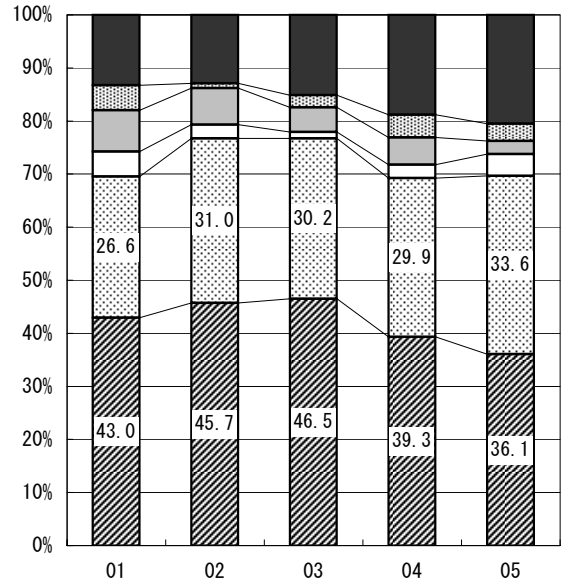


◆新潟県 ■最良県市 ×全国

結核罹患率、塗抹陽性罹患率の推移



喀痰塗抹陽性初回治療者のコホート法による治療成績



	01	02	03	04	05
治癒	43.0	45.7	46.5	39.3	36.1
完了	26.6	31.0	30.2	29.9	33.6
その他					
失敗					
脱落					
死亡					
n=	128	116	86	117	122
死亡	13.3	12.9	15.1	18.8	20.5
中断脱落	4.7	0.9	2.3	4.3	3.3
治療失敗	7.8	6.9	4.7	5.1	2.5
その他	4.7	2.6	1.2	2.6	4.1
治療成功	69.5	76.7	76.7	69.2	69.7