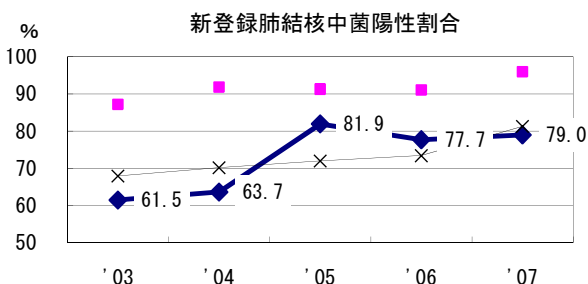
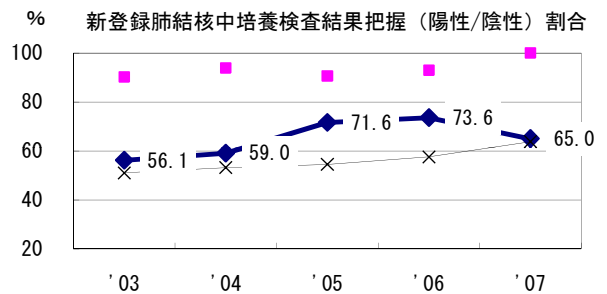
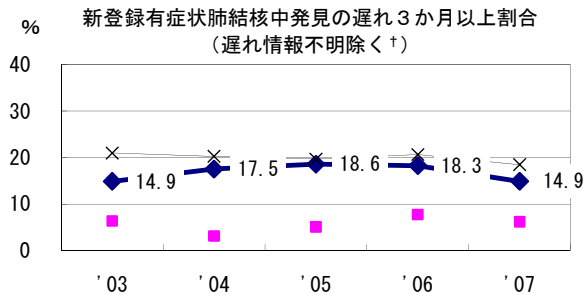
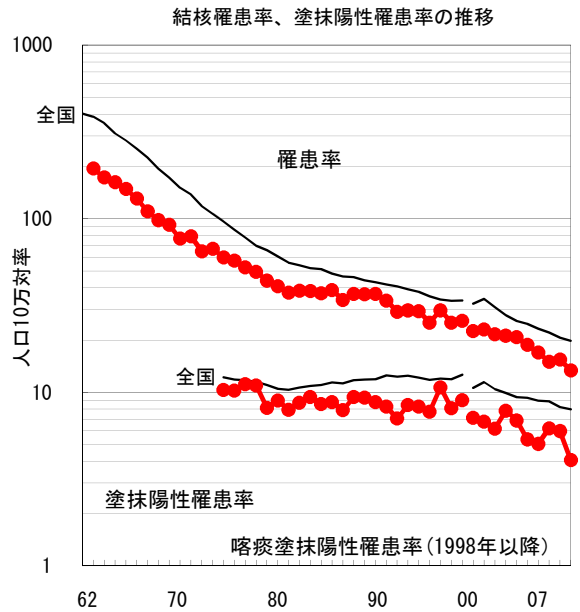
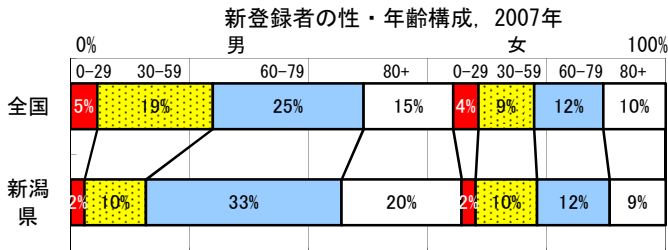
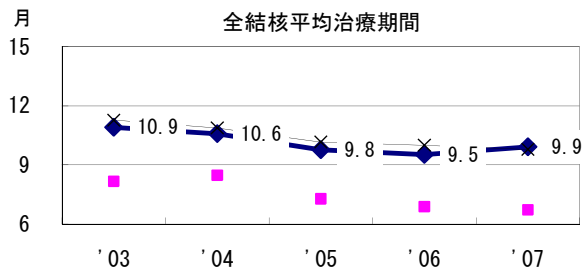
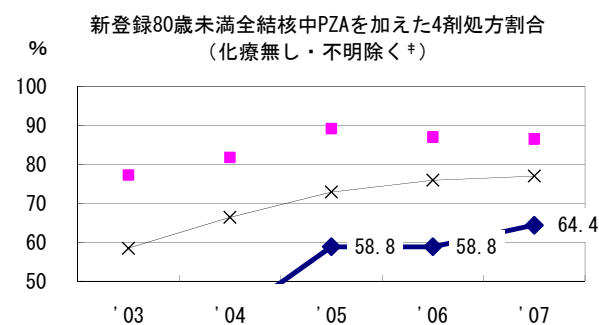
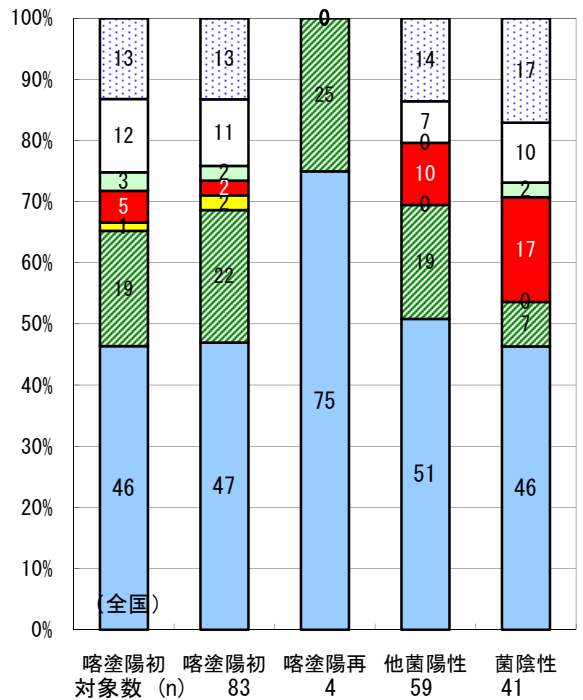


2007年 疫学統計				
人口	1,592,011	人	(全国)	
新登録中外国人	4	名	1.9%	(3.3%)
新登録30-59歳男中無職かつ生保	0	名	0.0%	(7.3%)

年次推移(年)	'03	'04	'05	'06	'07
新登録数	462	416	365	373	213
人口10万対率	18.8	17.0	15.0	15.4	13.4
新登録肺結核喀痰塗抹陽性数	132	124	151	145	65
人口10万対率	5.4	5.1	6.2	6.0	4.1



2006年登録肺結核患者のコホート法による治療成績



◆新潟県 ■最良県市 ×全国

† 発見の遅れ情報不明 (%)	'03: 4.6	'04: 5.4	'05: 5.7	'06: 1.0	'07: 22.3
‡ 治療内容不明 (%)	'03: 6.1	'04: 7.9	'05: 5.1	'06: 3.2	'07: 6.0