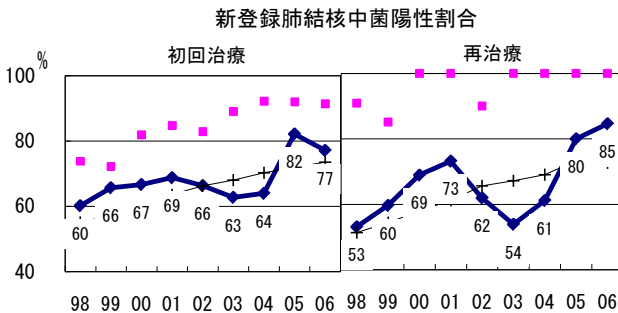
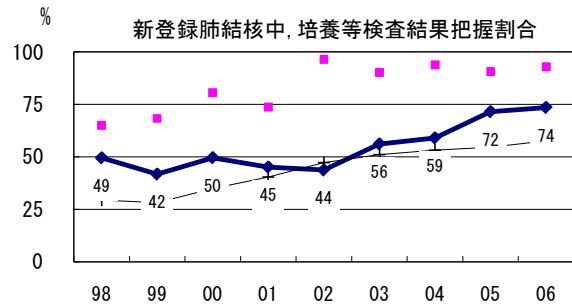
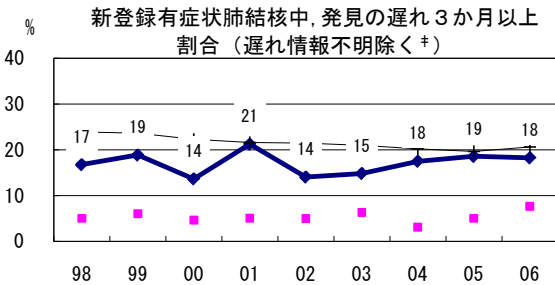
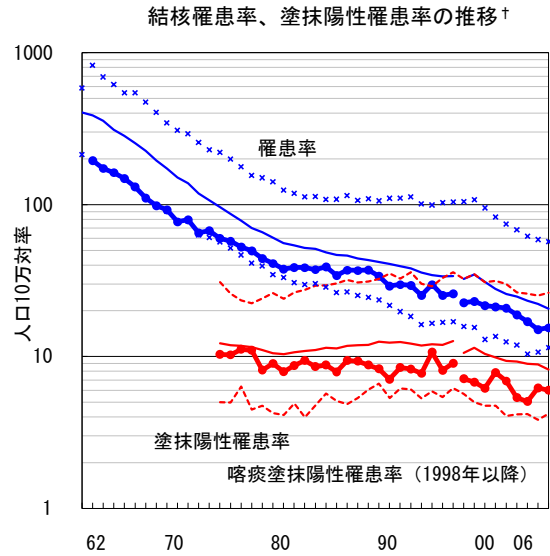
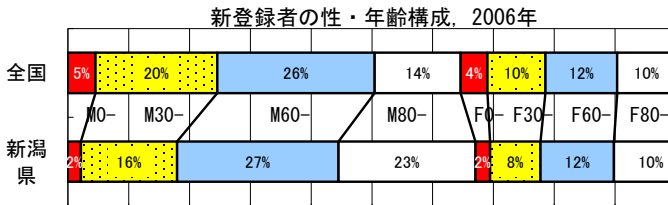
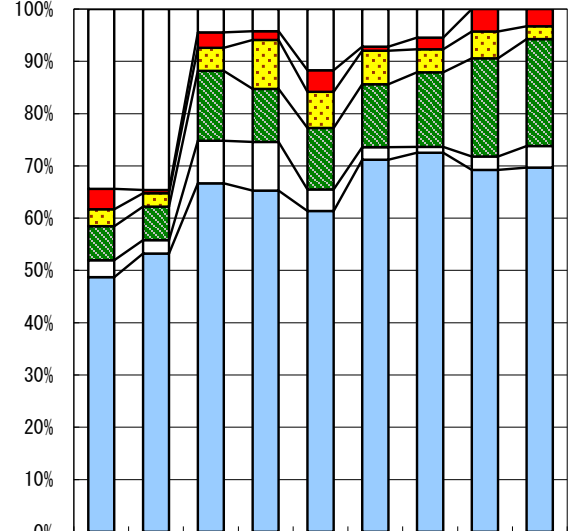


2006年 疫学統計			
人口	2,418,328 人	(全国)	
新登録中外国人	6 名	1.6% (3.5%)	
新登録30-59歳男中無職かつ生保	2 名	3.4% (8.9%)	

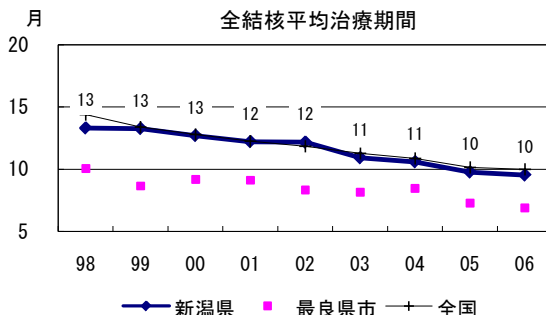
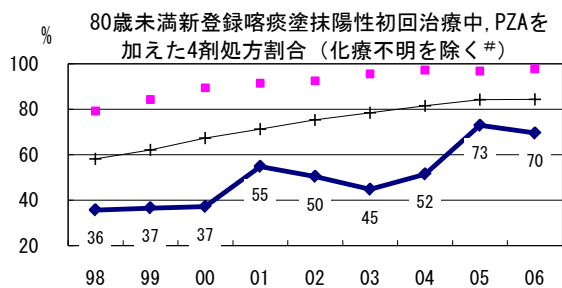
年次推移(年)	02	03	04	05	06
新登録数	512	462	416	365	373
人口10万対率	20.8	18.8	17.0	15.0	15.4
新登録肺結核喀痰塗抹陽性数	170	132	124	151	145
人口10万対率	6.9	5.4	5.1	6.2	6.0



喀痰塗抹陽性初回治療者のコホート法による治療成績



	97	98	99	00	01	02	03	04	05
n	154	156	135	118	145	125	91	117	122
成功	49	53	67	65	61	71	73	69	70
その他	3	3	8	9	4	2	1	3	4
死亡	6	6	13	10	12	12	14	19	20
失敗	3	3	4	9	7	6	4	5	2
脱落	4	1	3	2	4	1	2	4	3
不明	34	35	4	4	12	7	5	0	0



<sup>†</sup>結核罹患率・喀痰塗抹陽性罹患率: 実線: 全国値、破線: 県市別最高値および最低値  
<sup>‡</sup>発見の遅れ情報不明(%) 1998-2006年: 7, 5, 11, 9, 13, 5, 5, 6, 1  
<sup>#</sup>治療開始時化療無し・不明(%) 1998-2006年: 0, 3, 4, 3, 4, 11, 7, 4, 4