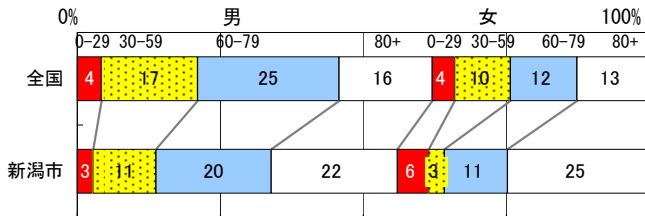


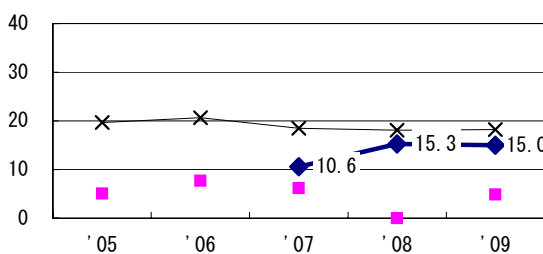
2009年 疫学統計				
人口	804,290	人	(全国)	
新登録中外国人	1	名	0.9%	(3.9%)
新登録30-59歳男中無職かつ生保	0	名	0.0%	(12.0%)

年次推移(年)	'05	'06	'07	'08	'09
新登録数	-	-	109	102	109
人口10万対率	-	-	13.4	12.6	13.6
新登録肺結核喀痰塗抹陽性数	-	-	43	39	41
人口10万対率	-	-	5.3	4.8	5.1

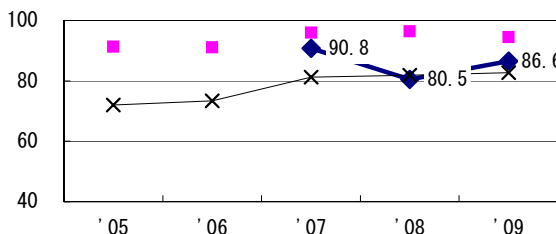
新登録者の性・年齢構成, 2009年



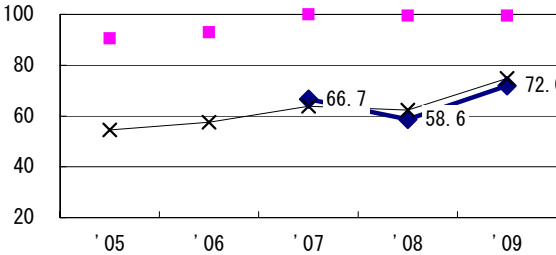
新登録有症状肺結核中発見の遅れ3か月以上割合 (情報不明除く†)



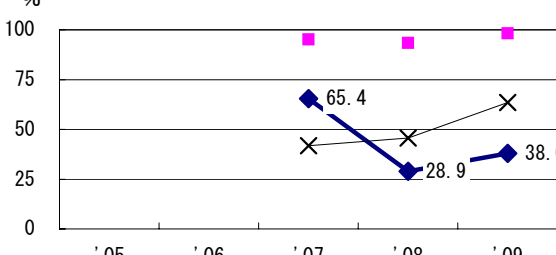
新登録肺結核中菌陽性割合



新登録肺結核中培養検査結果把握(陽性/陰性)割合

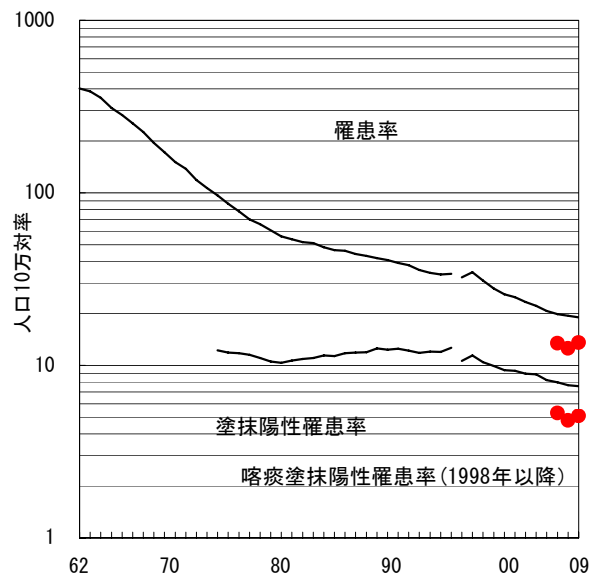


新登録肺結核培養陽性中薬剤感受性結果入力割合

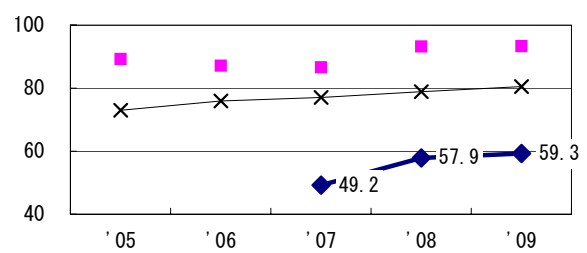


● 新潟市 ■ 最良県市 × 全国

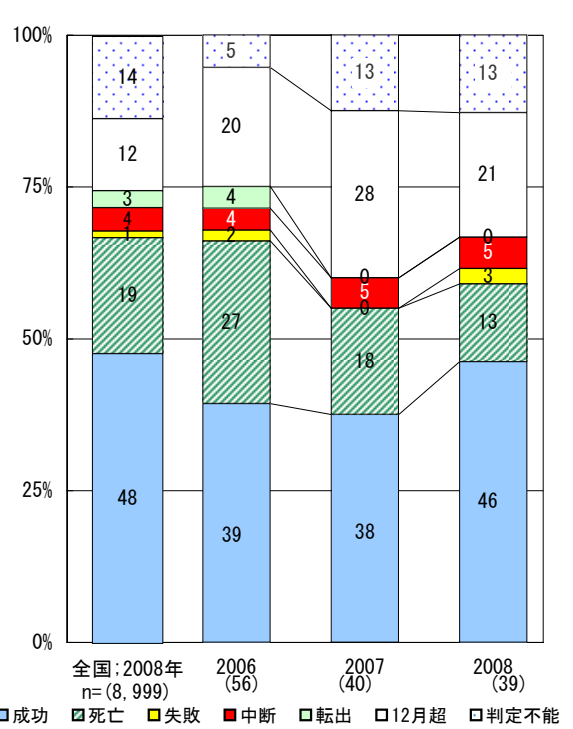
結核罹患率、塗抹陽性罹患率の推移



新登録80歳未満全結核中PZAを加えた4剤処方割合 (化療無し・不明除く‡)



前年登録喀痰塗抹陽性初回治療者の治療成績



全国: 2008年 n= (8,999)
 ■ 成功 □ 死亡 ■ 失敗 ■ 中断 □ 転出 □ 12月超 □ 判定不能

† 発見の遅れ情報不明 (%)	'05	'06	'07	'08	'09	登録年	'07	'08	全国
‡ 化療内容不明 (%)	0.0	0.0	1.5	0.0	3.4	前年登録者全結核治療期間中央値(日)	330	296	(272)
						前年登録者肺結核退院者入院期間中央値(日)	60	59	(67)