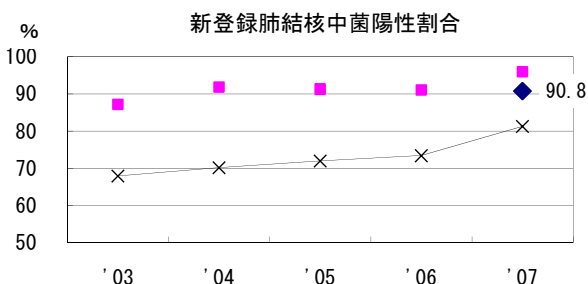
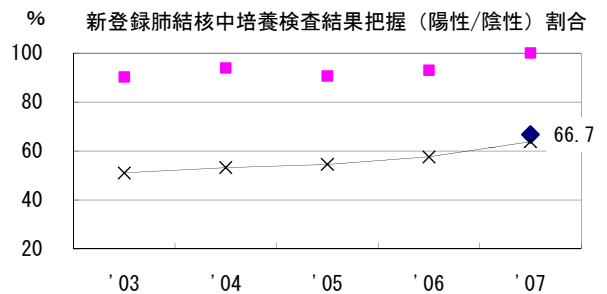
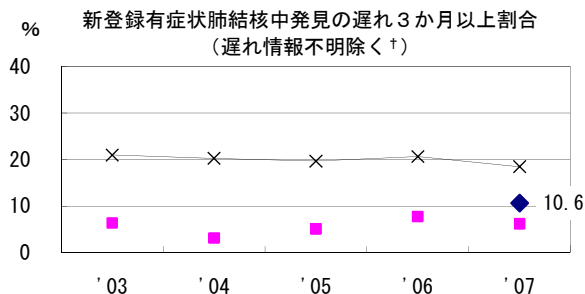
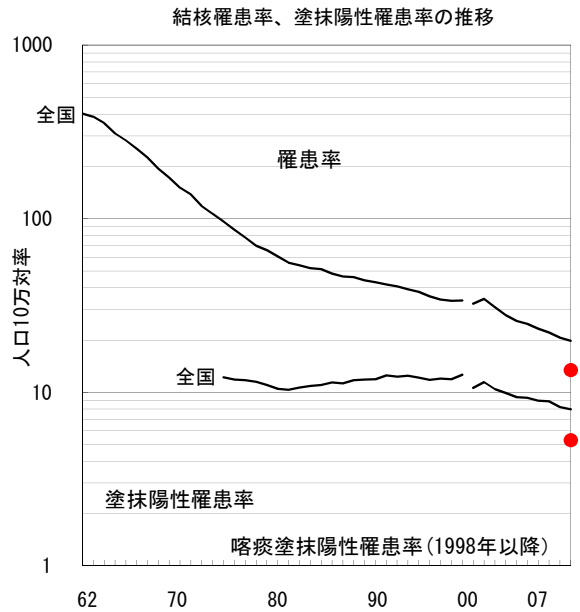
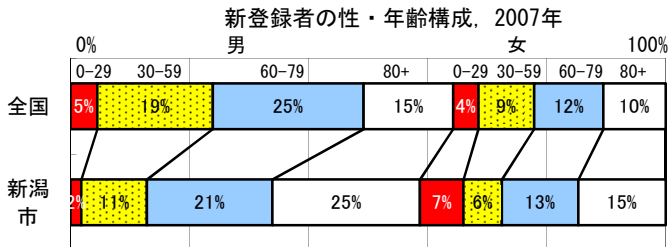
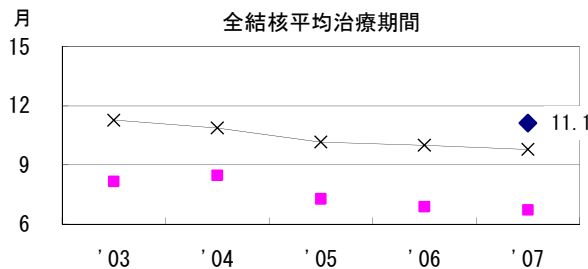
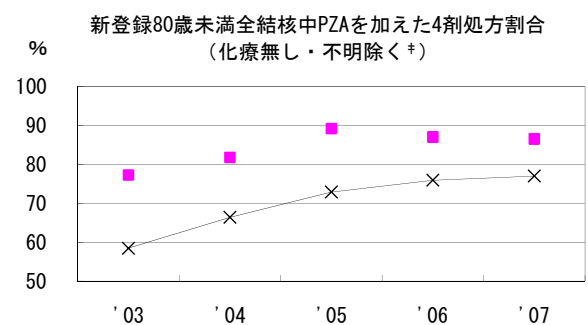
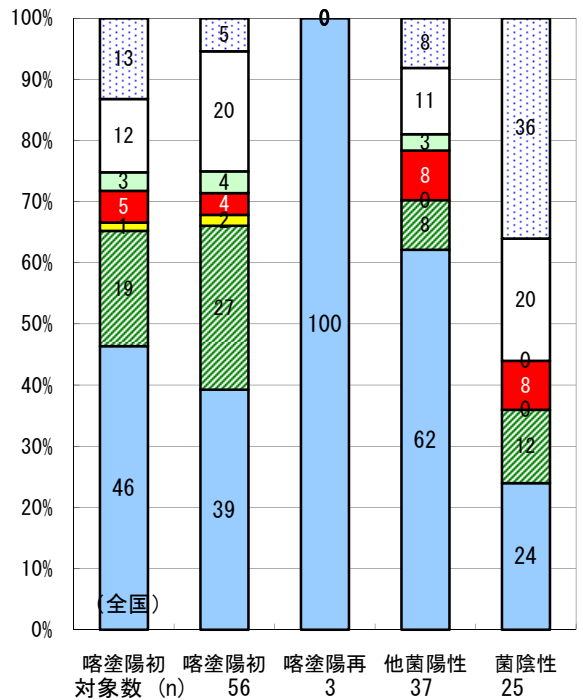


2007年 疫学統計				
人口	812,783	人	(全国)	
新登録中外国人	2	名	1.8%	(3.3%)
新登録30-59歳男中無職かつ生保	0	名	0.0%	(7.3%)

年次推移(年)	'03	'04	'05	'06	'07
新登録数	0	0	0	0	109
人口10万対率	0.0	0.0	0.0	0.0	13.4
新登録肺結核喀痰塗抹陽性数	0	0	0	0	43
人口10万対率	0.0	0.0	0.0	0.0	5.3



2006年登録肺結核患者のコホート法による治療成績



◆新潟市 ■最良県市 ×全国

■成功 ■死亡 ■失敗 ■中断 ■転出 □12月超 □判定不能

† 発見の遅れ情報不明 (%)	'03	'04	'05	'06	'07
‡ 治療内容不明 (%)	0.0	0.0	0.0	0.0	1.5