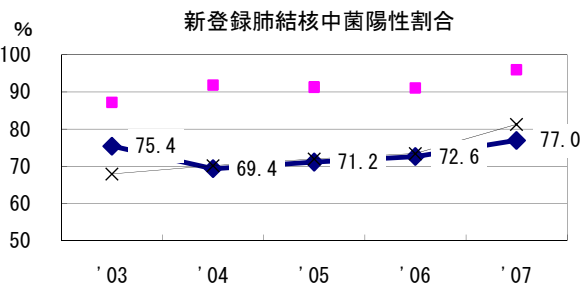
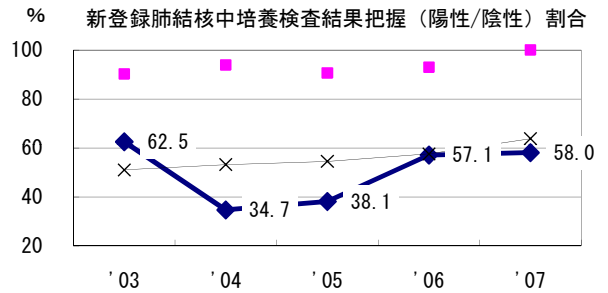
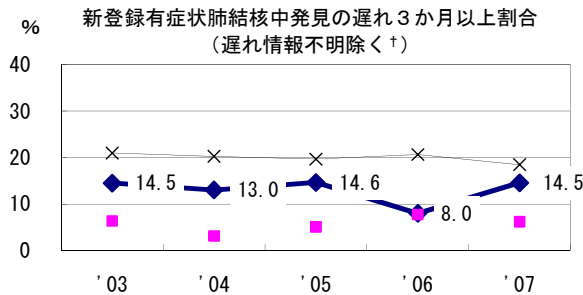
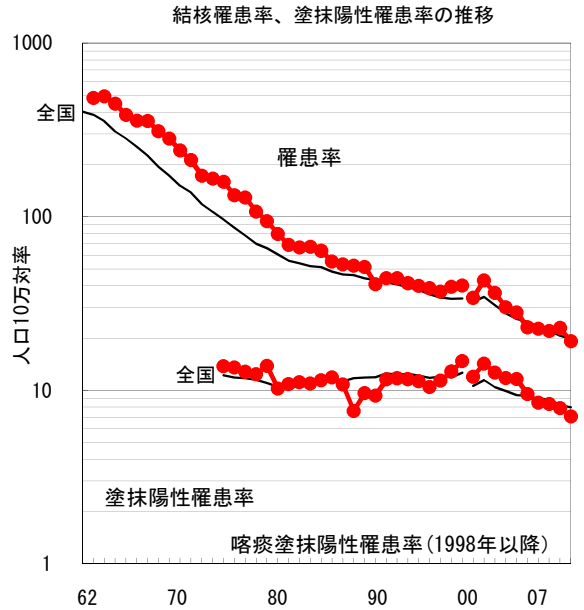
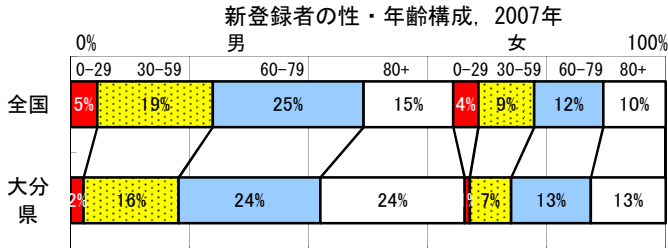
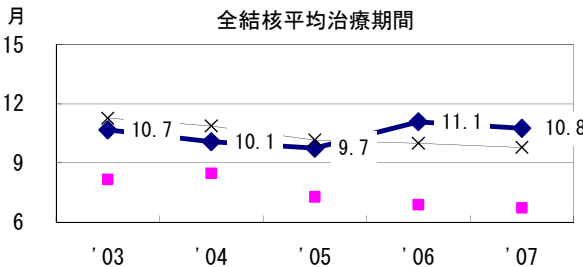
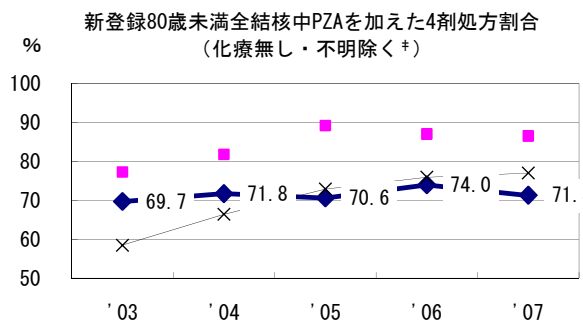
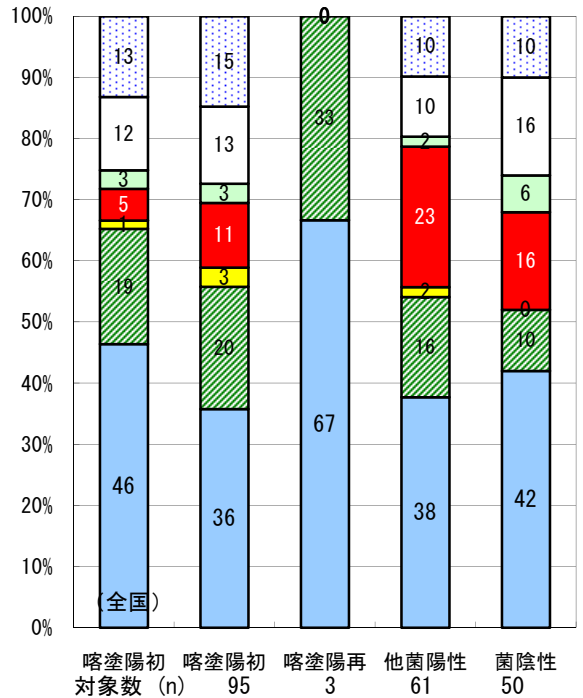


2007年 疫学統計				
人口	1,203,055	人	(全国)	
新登録中外国人	4	名	1.7%	(3.3%)
新登録30-59歳男中無職かつ生保	3	名	8.1%	(7.3%)

年次推移(年)	'03	'04	'05	'06	'07
新登録数	281	275	266	276	231
人口10万対率	23.1	22.6	22.0	22.9	19.2
新登録肺結核喀痰塗抹陽性数	116	103	101	95	85
人口10万対率	9.5	8.5	8.4	7.9	7.1



2006年登録肺結核患者のコホート法による治療成績



■成功 ■死亡 ■失敗 ■中断 ■転出 □12月超 □判定不能

† 発見の遅れ情報不明 (%)	'03	'04	'05	'06	'07
‡ 治療内容不明 (%)	3.5	1.6	2.4	3.4	17.9
	0.0	2.7	2.0	1.6	1.4