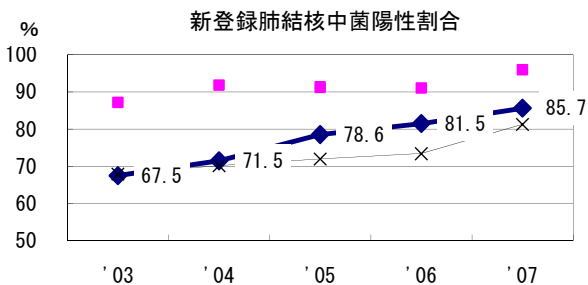
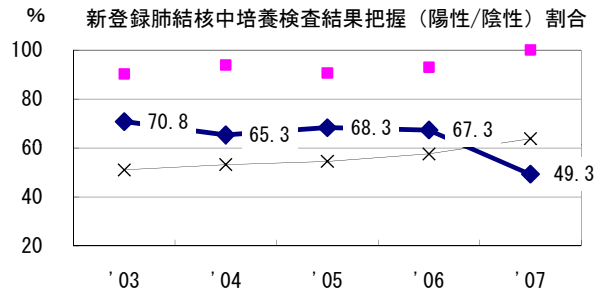
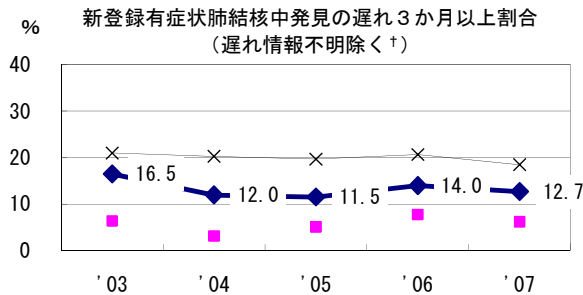
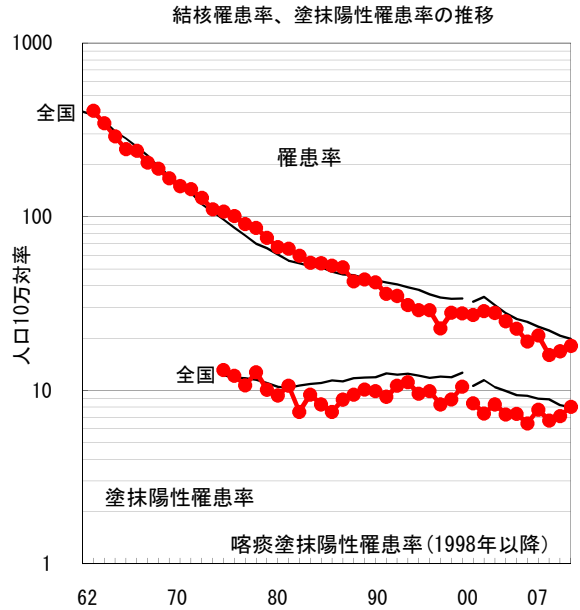
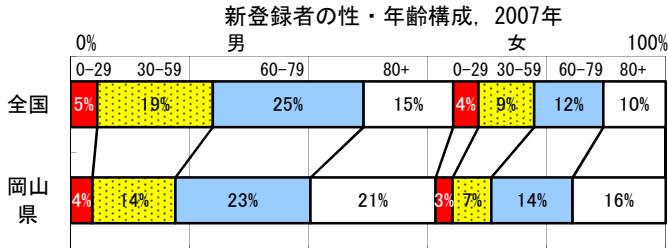
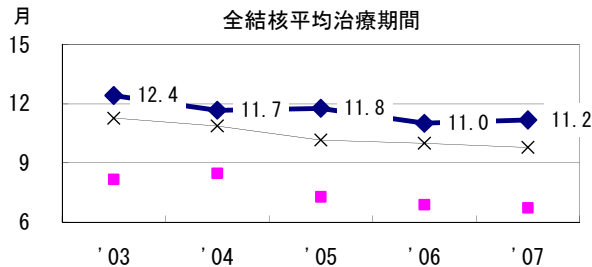
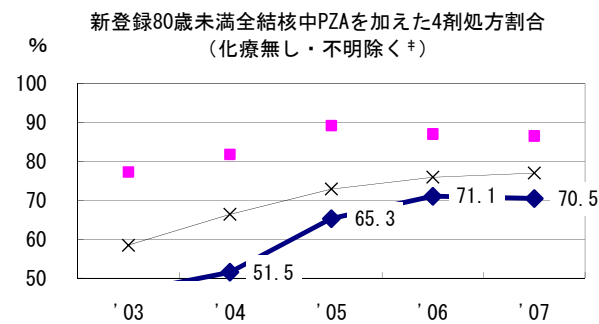
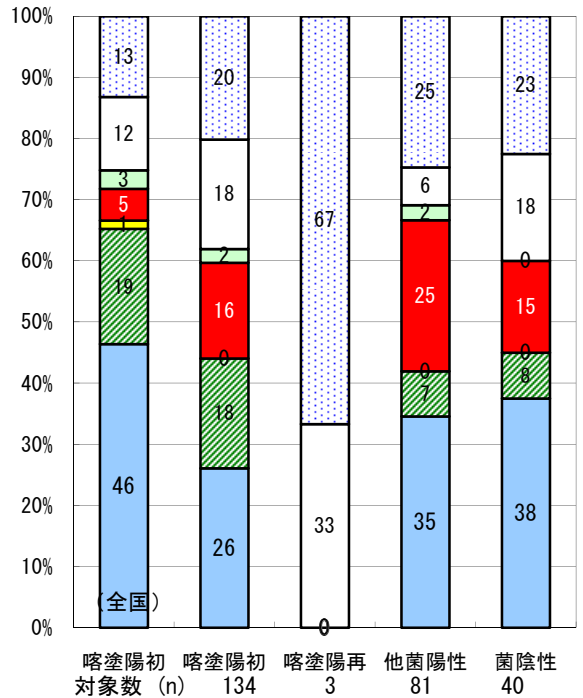


2007年 疫学統計				
人口	1,952,524	人	(全国)	
新登録中外国人	15	名	4.3%	(3.3%)
新登録30-59歳男中無職かつ生保	3	名	6.1%	(7.3%)

年次推移(年)	'03	'04	'05	'06	'07
新登録数	373	404	313	328	352
人口10万対率	19.1	20.7	16.0	16.8	18.0
新登録肺結核喀痰塗抹陽性数	126	151	131	139	157
人口10万対率	6.5	7.7	6.7	7.1	8.0



2006年登録肺結核患者のコホート法による治療成績



◆岡山県 ■最良県市 ×全国

† 発見の遅れ情報不明 (%)	'03	'04	'05	'06	'07
‡ 治療内容不明 (%)	11.4	11.1	17.3	15.1	34.3
	2.8	4.4	7.1	6.0	8.5