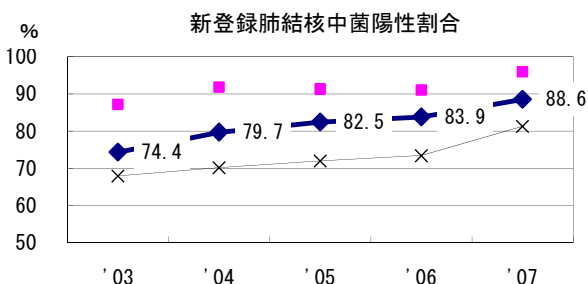
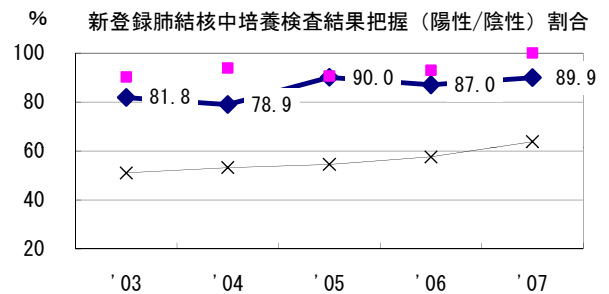
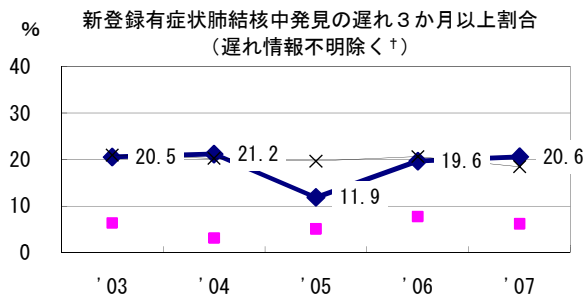
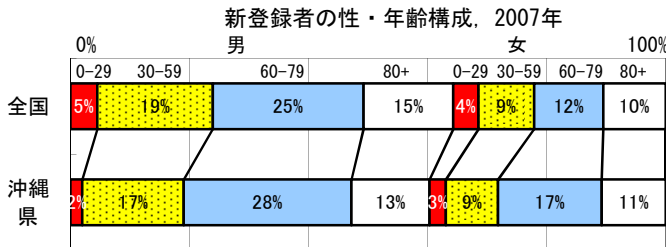
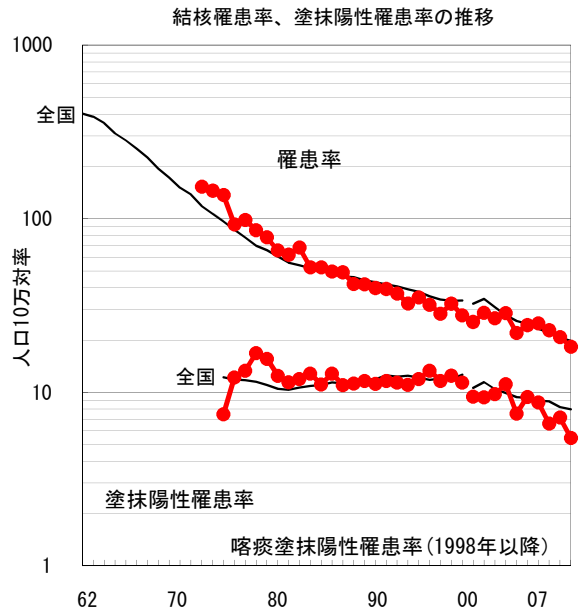
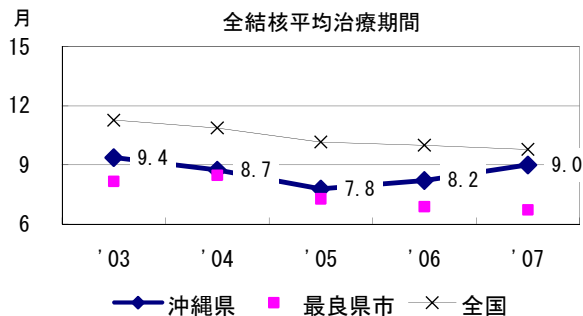
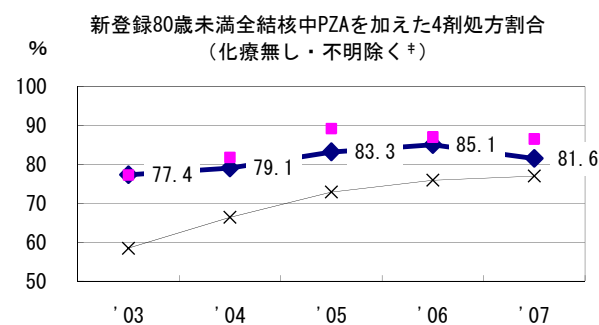
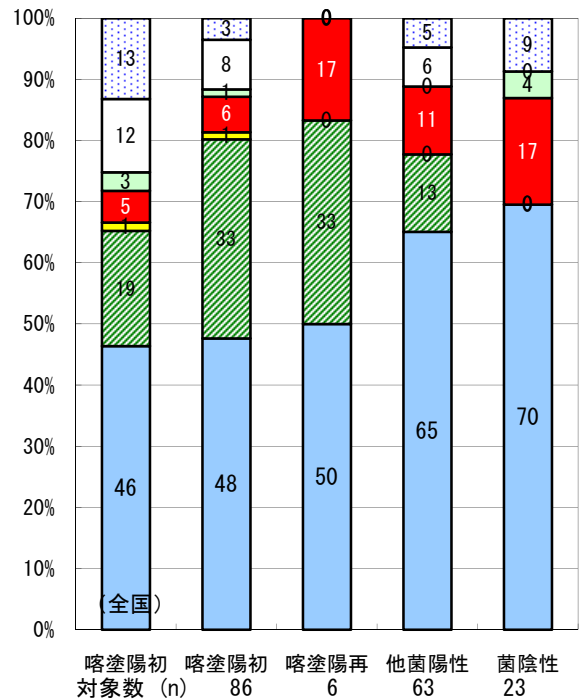


2007年 疫学統計				
人口	1,373,172	人	(全国)	
新登録中外国人	6	名	2.4%	(3.3%)
新登録30-59歳男中無職かつ生保	2	名	4.7%	(7.3%)

年次推移(年)	'03	'04	'05	'06	'07
新登録数	329	339	310	285	252
人口10万対率	24.4	24.9	22.8	20.8	18.4
新登録肺結核喀痰塗抹陽性数	127	119	90	98	75
人口10万対率	9.4	8.8	6.6	7.2	5.5



2006年登録肺結核患者のコホート法による治療成績



† 発見の遅れ情報不明 (%)	'03	'04	'05	'06	'07
‡ 治療内容不明 (%)	0.7	1.7	1.5	0.9	7.3
	1.9	2.3	3.4	2.5	0.0

■成功 ■死亡 ■失敗 ■中断 ■転出 □12月超 □判定不能