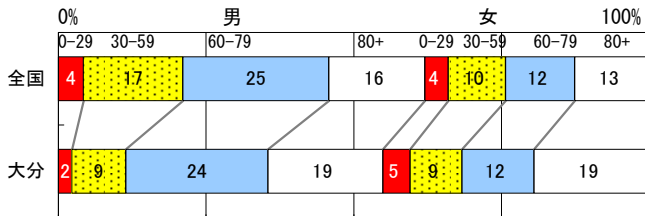


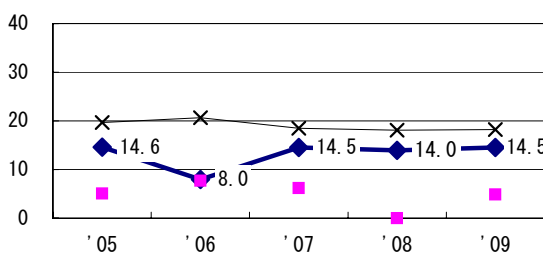
2009年 疫学統計				
人口	1,194,723	人	(全国)	
新登録中外国人	10	名	3.8%	(3.9%)
新登録30-59歳男中無職かつ生保	1	名	4.2%	(12.0%)

年次推移(年)	'05	'06	'07	'08	'09
新登録数	266	276	231	286	262
人口10万対率	22.0	22.9	19.2	23.8	21.9
新登録肺結核喀痰塗抹陽性数	101	95	85	108	123
人口10万対率	8.4	7.9	7.1	9.0	10.3

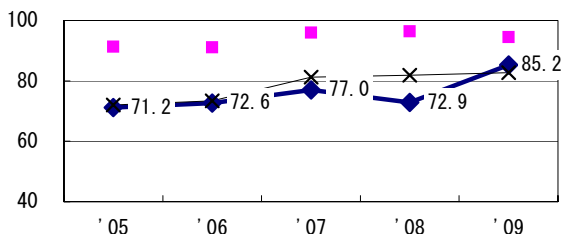
新登録者の性・年齢構成, 2009年



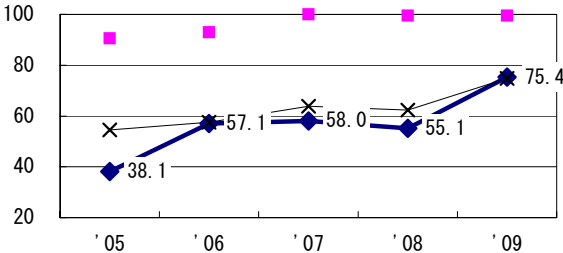
新登録有症状肺結核中発見の遅れ3か月以上割合 (情報不明除く†)



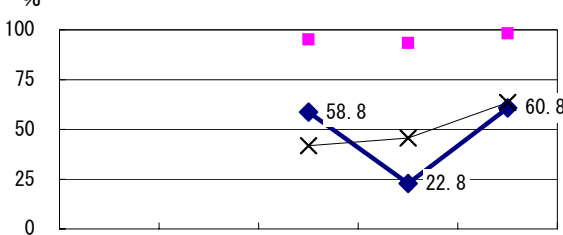
新登録肺結核中菌陽性割合



新登録肺結核中培養検査結果把握(陽性/陰性)割合

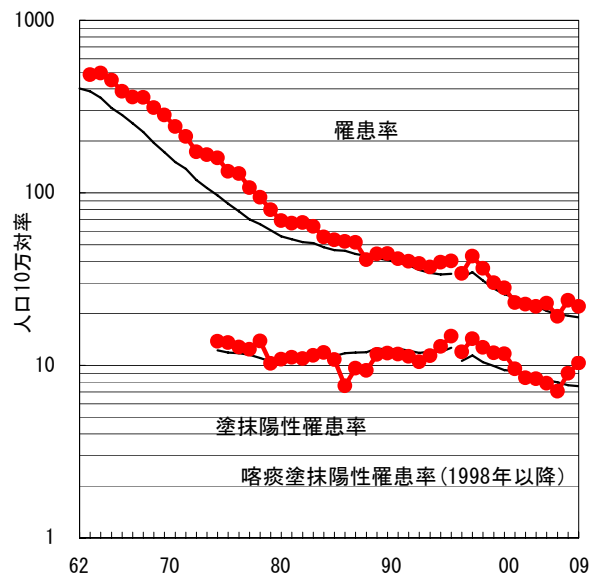


新登録肺結核培養陽性中薬剤感受性結果入力割合

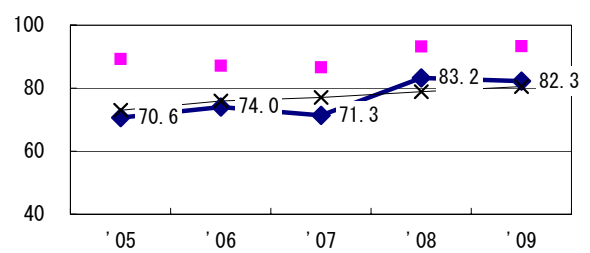


● 大分 ■ 最良県市 × 全国

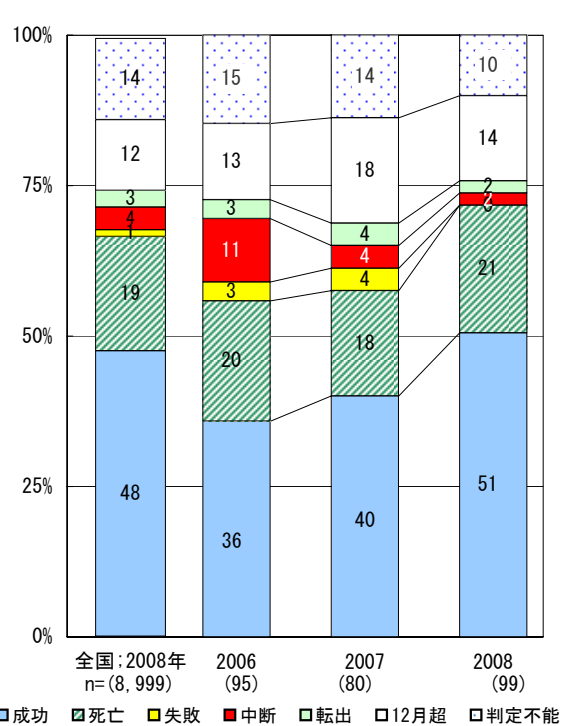
結核罹患率、塗抹陽性罹患率の推移



新登録80歳未満全結核中PZAを加えた4剤処方割合 (化療無し・不明除く*)



前年登録喀痰塗抹陽性初回治療者の治療成績



	'05	'06	'07	'08	'09
† 発見の遅れ情報不明 (%)	2.4	3.4	17.9	41.9	31.2
* 化療内容不明 (%)	2.0	1.6	1.4	1.1	1.3

登録年	'07	'08	全国
前年登録者全結核治療期間中央値(日)	276	261	(272)
前年登録者肺結核退院者入院期間中央値(日)	63	63	(67)