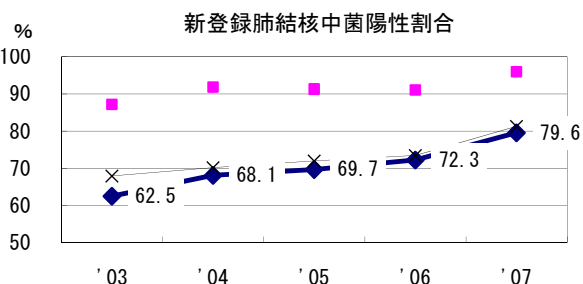
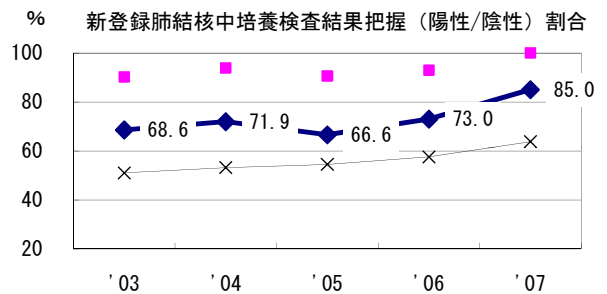
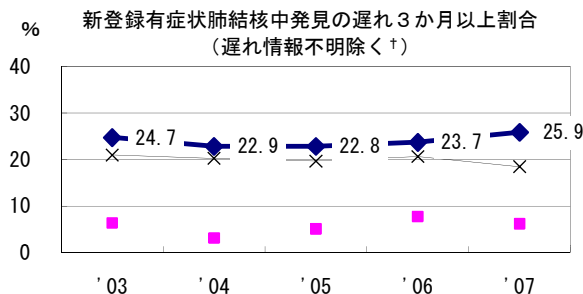
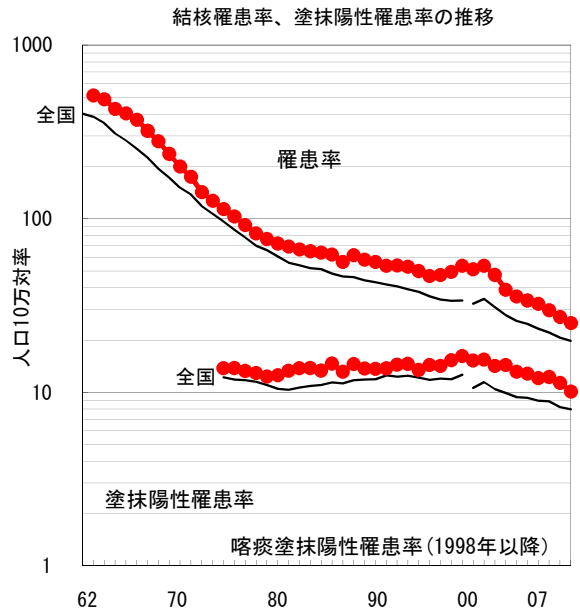
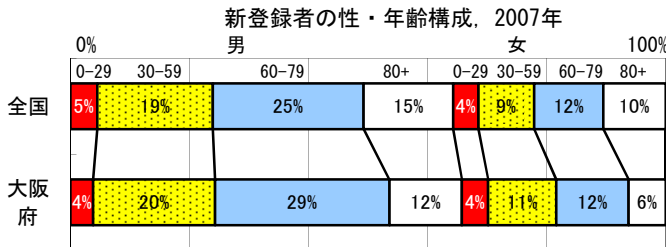
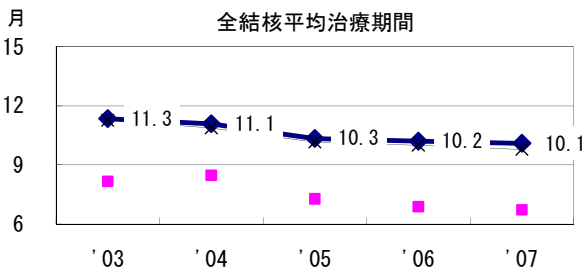
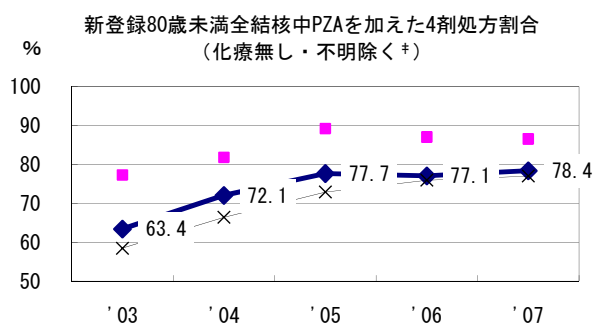
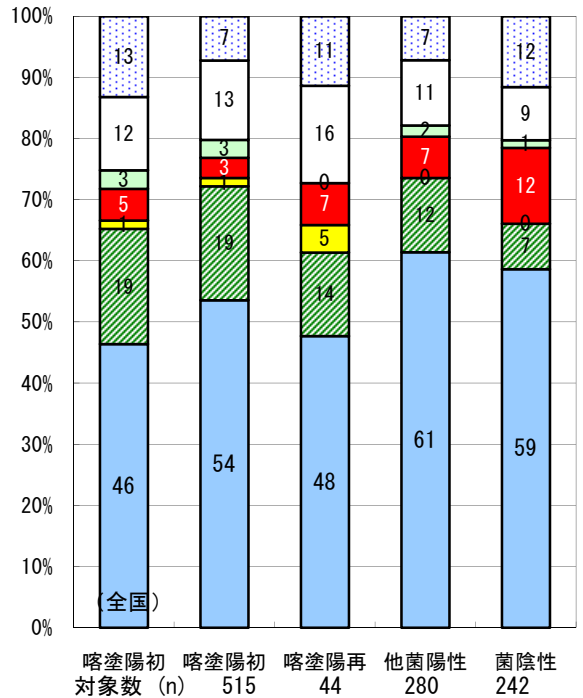


2007年 疫学統計				
人口	5,333,180	人	(全国)	
新登録中外国人	11	名	0.8% (3.3%)	
新登録30-59歳男中無職かつ生保	13	名	4.7% (7.3%)	

年次推移(年)	'03	'04	'05	'06	'07
新登録数	2,091	2,000	1,837	1,679	1,338
人口10万対率	33.8	32.4	29.7	27.2	25.1
新登録肺結核喀痰塗抹陽性数	794	747	760	702	540
人口10万対率	12.8	12.1	12.3	11.4	10.1



2006年登録肺結核患者のコホート法による治療成績



◆大阪府 ■最良県市 ×全国

† 発見の遅れ情報不明 (%)	'03	'04	'05	'06	'07
‡ 治療内容不明 (%)	5.8	5.2	5.8	5.5	13.3
	1.9	1.5	1.8	3.4	2.1