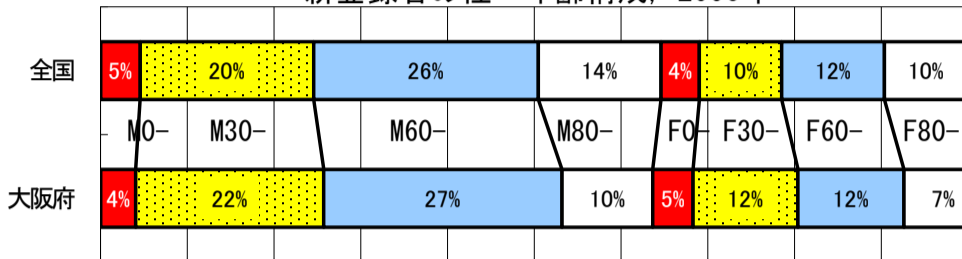


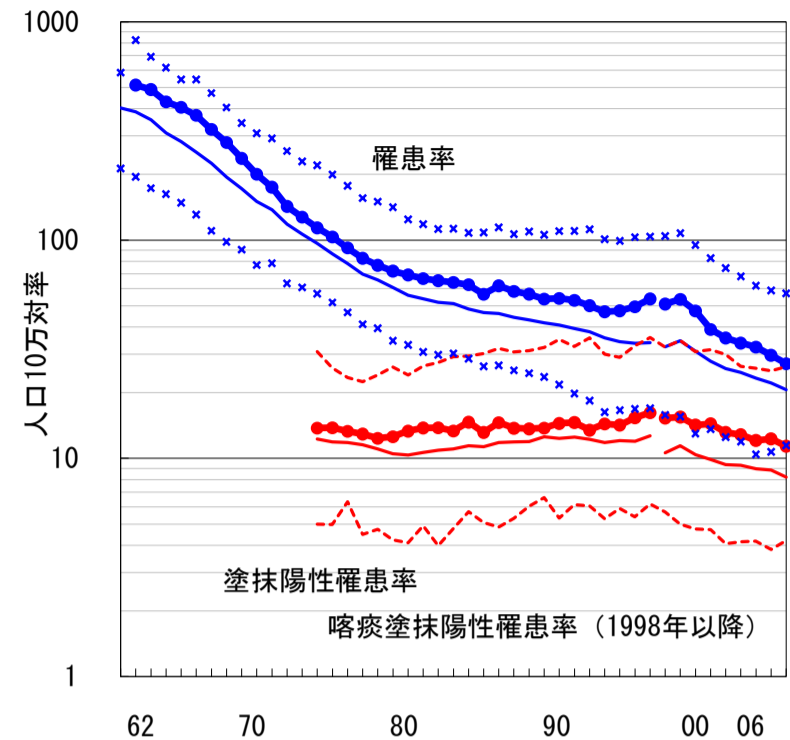
2006年 疫学統計			
人口	6,179,302	人	(全国)
新登録中外国人	19	名	1.1% (3.5%)
新登録30-59歳男中無職かつ生保	25	名	6.9% (8.9%)

年次推移(年)	02	03	04	05	06
新登録数	2,207	2,091	2,000	1,837	1,679
人口10万対率	35.6	33.8	32.4	29.7	27.2
新登録肺結核喀痰塗抹陽性数	815	794	747	760	702
人口10万対率	13.2	12.8	12.1	12.3	11.4

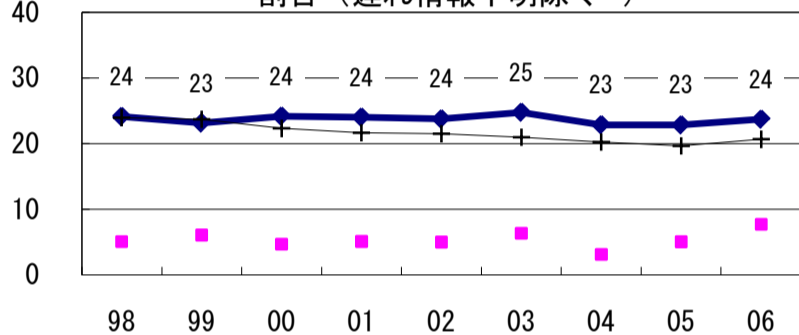
新登録者の性・年齢構成, 2006年



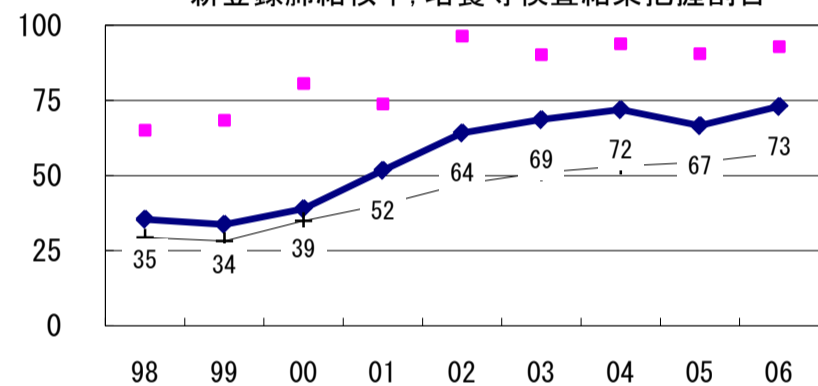
結核罹患率、塗抹陽性罹患率の推移[†]



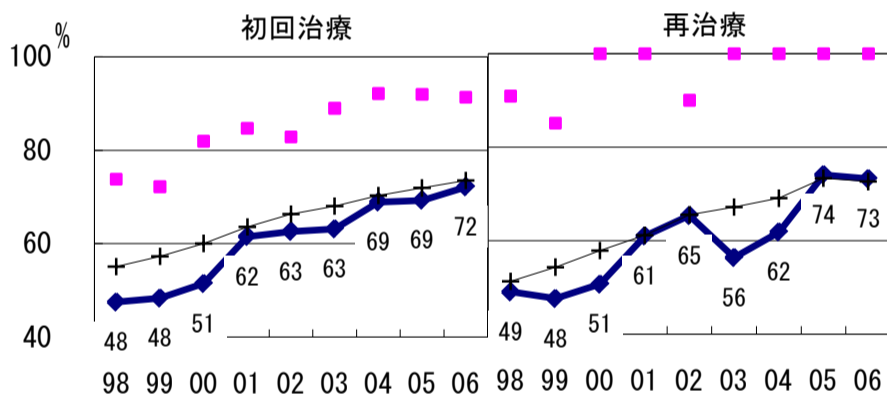
新登録有症状肺結核中、発見の遅れ3か月以上割合 (遅れ情報不明除く*)



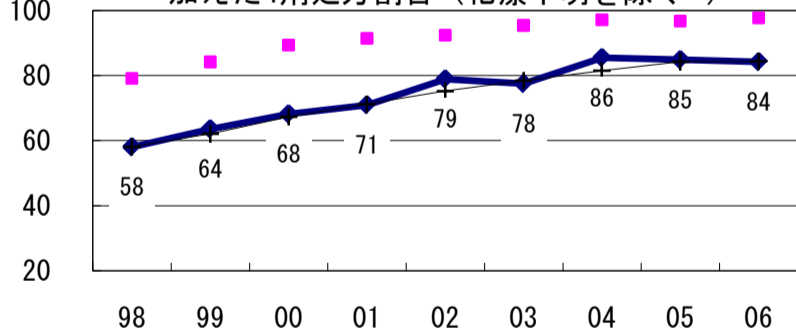
新登録肺結核中、培養等検査結果把握割合



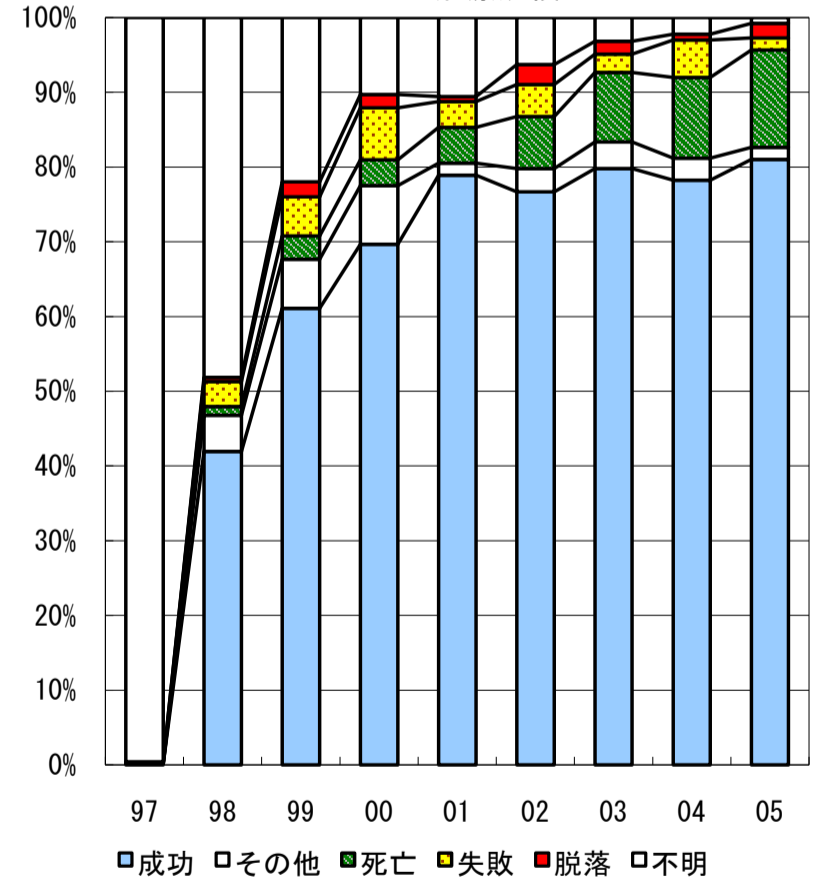
新登録肺結核中菌陽性割合



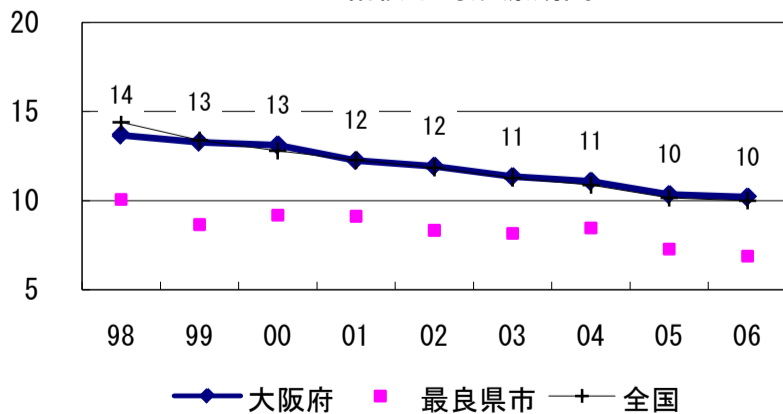
80歳未満新登録喀痰塗抹陽性初回治療中、PZAを加えた4剤処方割合 (化療不明を除く#)



喀痰塗抹陽性初回治療者のコホート法による治療成績



全結核平均治療期間



n=	740	665	650	689	730	704	698	639	669
成功	0	42	61	70	79	77	80	78	81
その他	0	5	7	8	2	3	4	3	2
死亡	0	1	3	3	5	7	9	11	13
失敗	0	3	5	7	3	4	2	5	2
脱落	0	1	2	2	1	3	2	1	2
不明	100	48	22	10	11	6	3	2	1

[†]結核罹患率・喀痰塗抹陽性罹患率: 実線; 全国値、破線他; 県市別最高値および最低値

*発見の遅れ情報不明(%) 1998-2006年: 30, 30, 19, 10, 6, 6, 5, 6, 5

#治療開始時化療無し・不明(%) 1998-2006年: 18, 28, 18, 3, 2, 1, 1, 1, 4