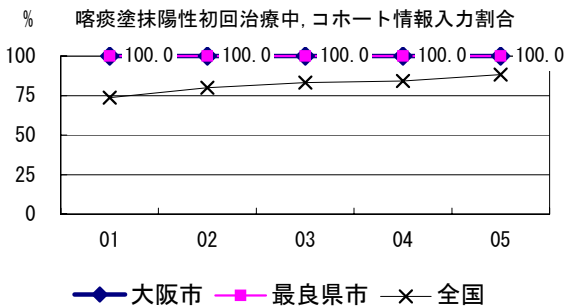
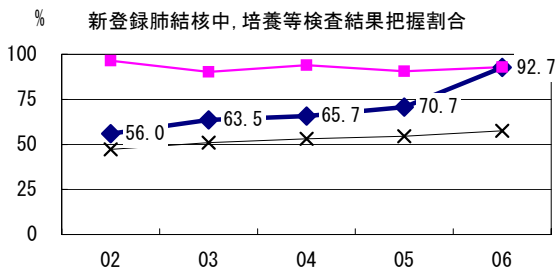
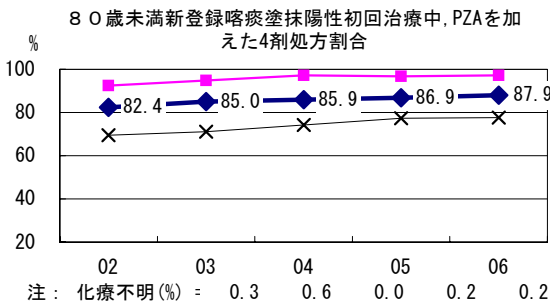
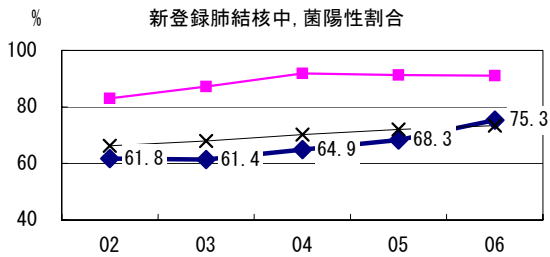
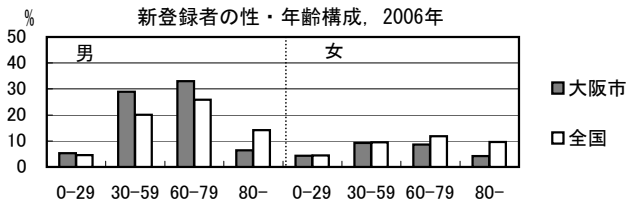
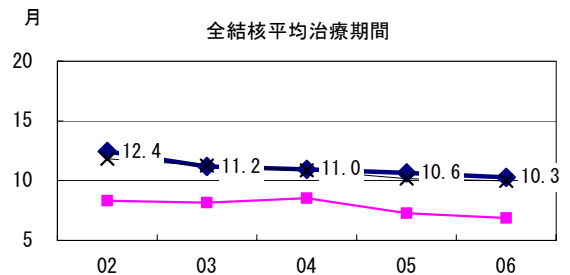
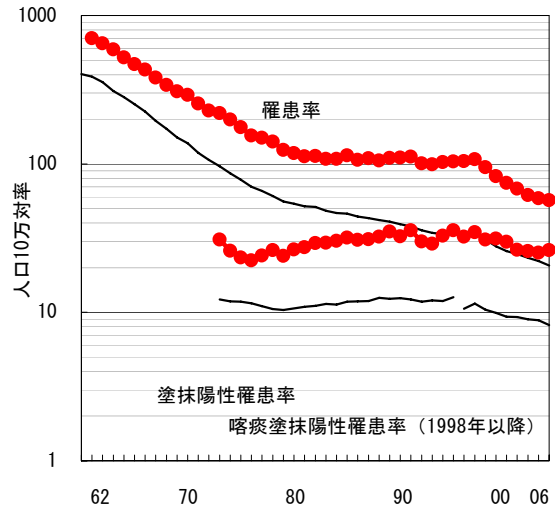


|                   |           |   |              |
|-------------------|-----------|---|--------------|
| 2006年 疫学統計        |           |   |              |
| 人口                | 2,635,420 | 人 | (全国)         |
| 新登録中外国人           | 22        | 名 | 1.5% (3.5%)  |
| 新登録30-59歳男中無職かつ生保 | 74        | 名 | 17.0% (8.9%) |

|               |       |       |       |       |       |
|---------------|-------|-------|-------|-------|-------|
| 年次推移(年)       | 02    | 03    | 04    | 05    | 06    |
| 新登録数          | 1,949 | 1,789 | 1,627 | 1,545 | 1,501 |
| 人口10万対率       | 74.4  | 68.1  | 61.8  | 58.8  | 57.0  |
| 新登録肺結核喀痰塗抹陽性数 | 784   | 694   | 682   | 663   | 693   |
| 人口10万対率       | 29.9  | 26.4  | 25.9  | 25.2  | 26.3  |



結核罹患率、塗抹陽性罹患率の推移



喀痰塗抹陽性初回治療者のコホート法による治療成績

