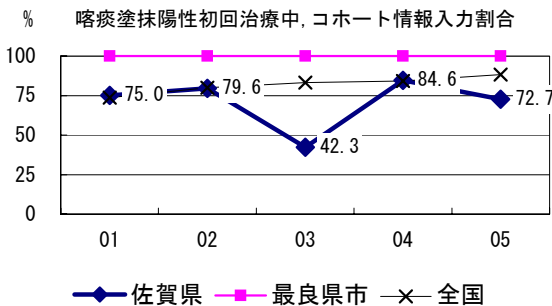
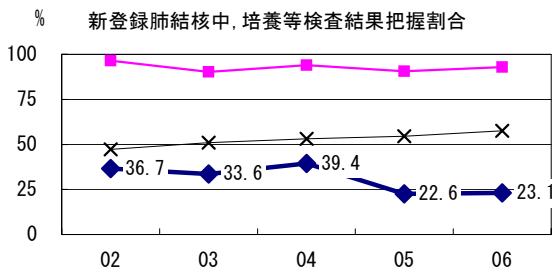
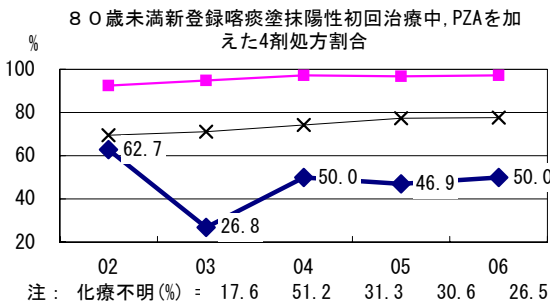
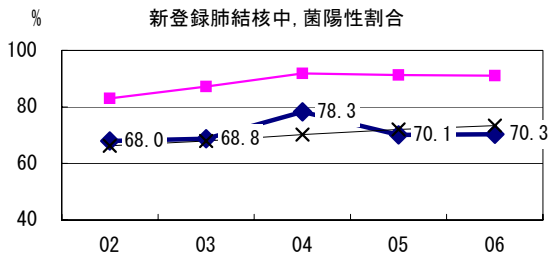
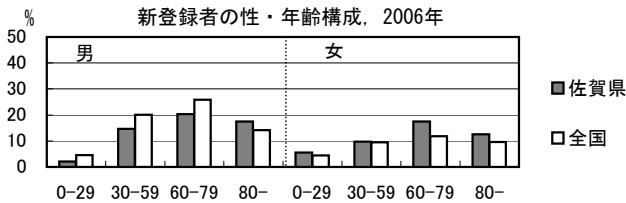


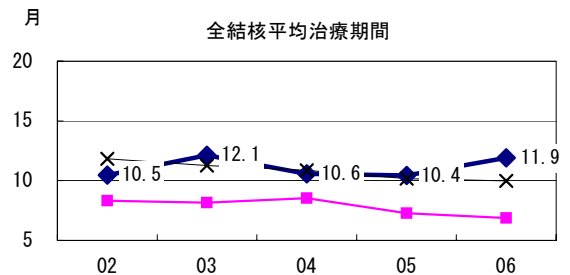
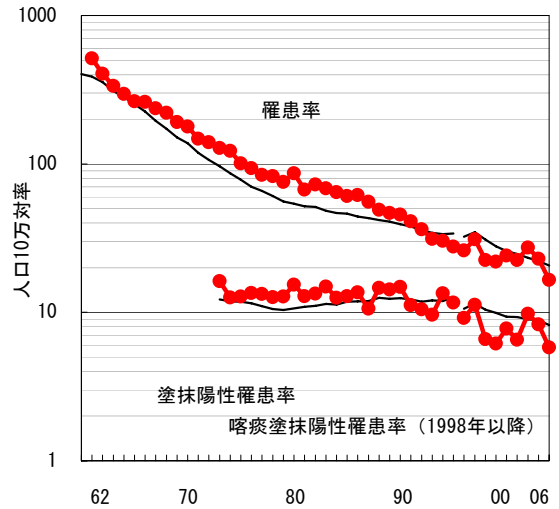
佐賀県

人口	862,719 人	(全国)
新登録中外国人	5 名	3.5% (3.5%)
新登録30-59歳男中無職かつ生保	1 名	4.8% (8.9%)

	02	03	04	05	06
新登録数	211	196	237	199	143
人口10万対率	24.1	22.5	27.3	23.0	16.6
新登録肺結核喀痰塗抹陽性数	68	57	85	72	50
人口10万対率	7.8	6.5	9.8	8.3	5.8



結核罹患率、塗抹陽性罹患率の推移



喀痰塗抹陽性初回治療者のコホート法による治療成績

