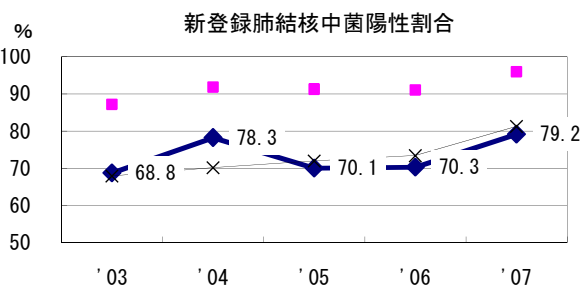
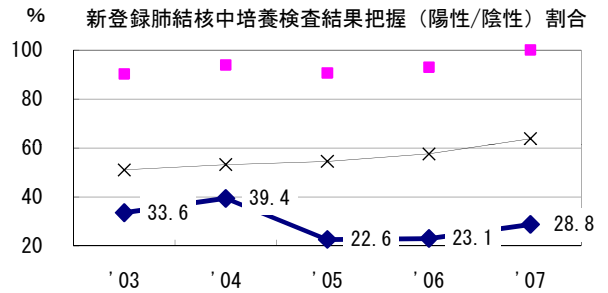
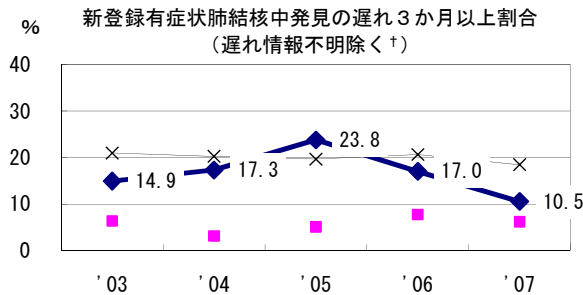
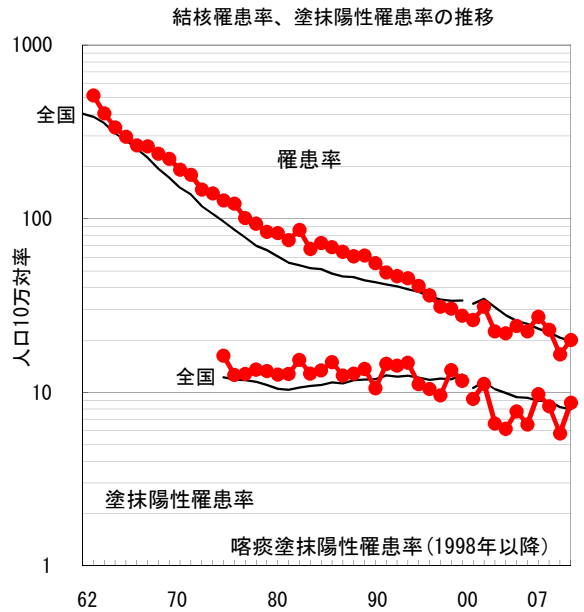
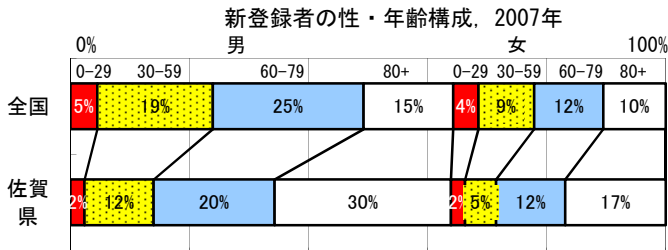
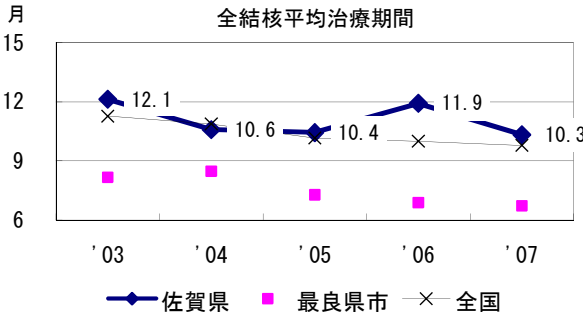
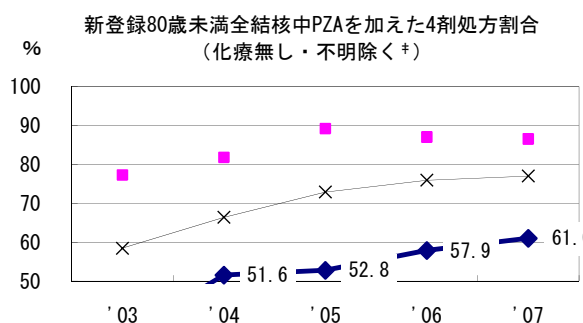
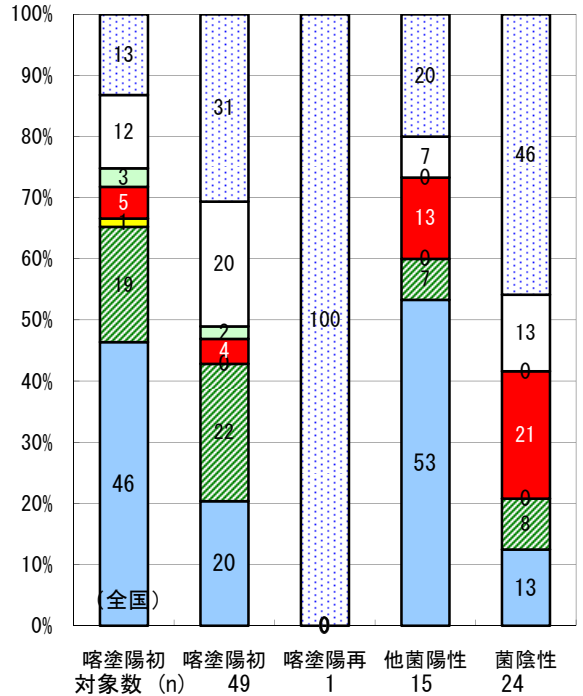


2007年 疫学統計				
人口	859,287	人	(全国)	
新登録中外国人	2	名	1.2%	(3.3%)
新登録30-59歳男中無職かつ生保	1	名	5.0%	(7.3%)

年次推移(年)	'03	'04	'05	'06	'07
新登録数	196	237	199	143	172
人口10万対率	22.5	27.3	23.0	16.6	20.0
新登録肺結核喀痰塗抹陽性数	57	85	72	50	75
人口10万対率	6.5	9.8	8.3	5.8	8.7



2006年登録肺結核患者のコホート法による治療成績



	'03	'04	'05	'06	'07
† 発見の遅れ情報不明 (%)	6.9	5.5	18.2	20.3	39.4
‡ 治療内容不明 (%)	42.8	24.3	23.4	24.0	15.2

■成功 ■死亡 ■失敗 ■中断 ■転出 □12月超 □判定不能