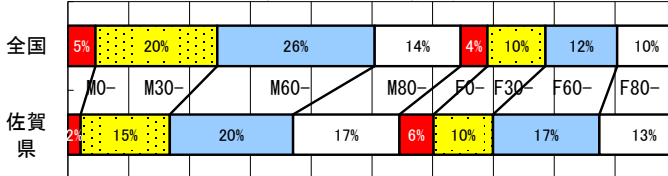


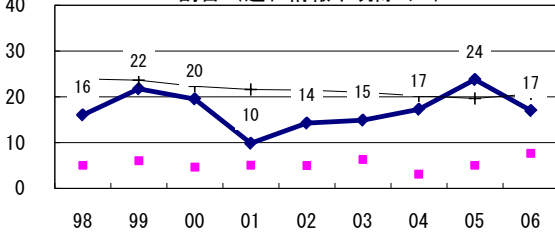
2006年 疫学統計			
人口	862,719 人	(全国)	
新登録中外国人	5 名	3.5%	(3.5%)
新登録30-59歳男中無職かつ生保	1 名	4.8%	(8.9%)

年次推移(年)	02	03	04	05	06
新登録数	211	196	237	199	143
人口10万対率	24.1	22.5	27.3	23.0	16.6
新登録肺結核喀痰塗抹陽性数	68	57	85	72	50
人口10万対率	7.8	6.5	9.8	8.3	5.8

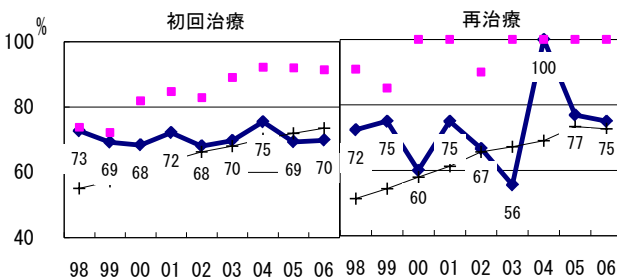
新登録者の性・年齢構成, 2006年



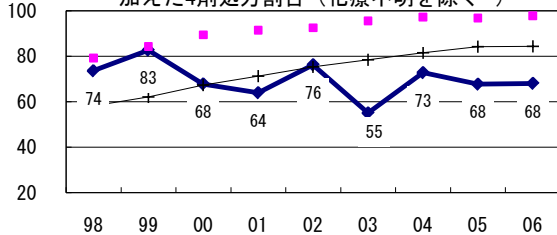
新登録有症状肺結核中, 発見の遅れ3か月以上割合 (遅れ情報不明除く*)



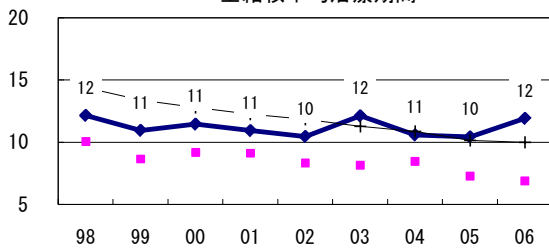
新登録肺結核中菌陽性割合



80歳未満新登録喀痰塗抹陽性初回治療中, PZAを加えた4剤処方割合 (化療不明を除く#)

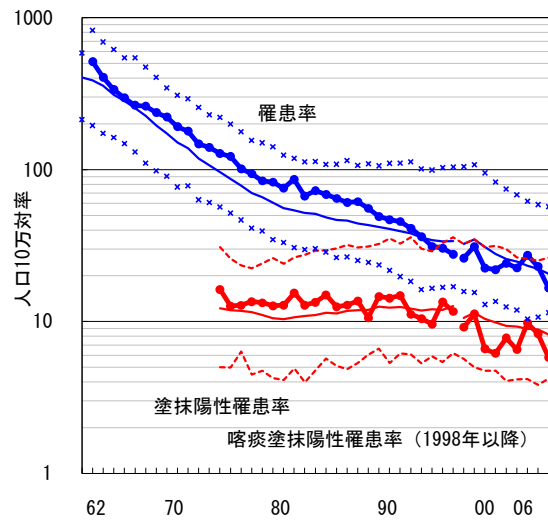


全結核平均治療期間

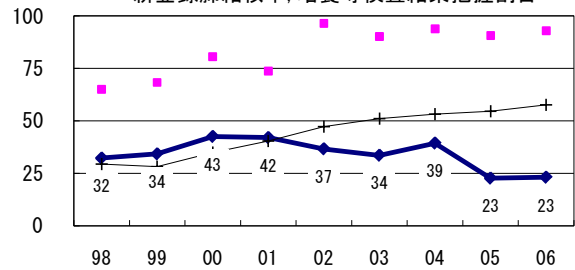


佐賀県 (solid line with circles), 最良県市 (dashed line with squares), 全国 (solid line with pluses)

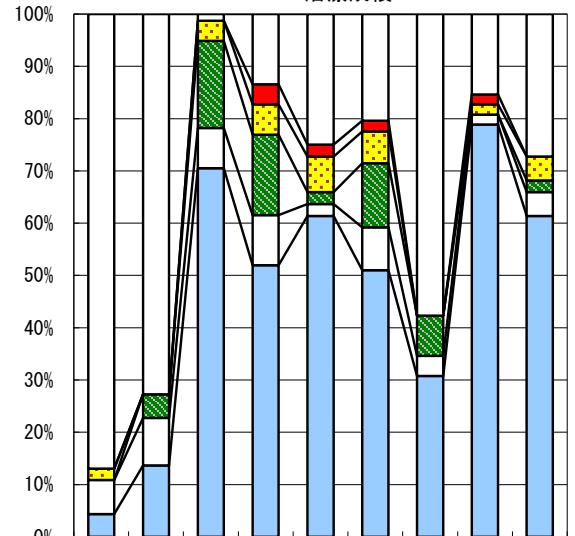
結核罹患率、塗抹陽性罹患率の推移†



新登録肺結核中, 培養等検査結果把握割合



喀痰塗抹陽性初回治療者のコホート法による治療成績



成功 □ その他 ■ 死亡 ■ 失敗 ■ 脱落 □ 不明

n=	46	44	78	52	44	49	26	52	44
成功	4	14	71	52	61	51	31	79	61
その他	7	9	8	10	2	8	4	2	5
死亡	0	5	17	15	2	12	8	0	2
失敗	2	0	4	6	7	6	0	2	5
脱落	0	0	0	4	2	2	0	2	0
不明	87	73	1	13	25	20	58	15	27

†結核罹患率・喀痰塗抹陽性罹患率: 実線: 全国値、破線: 県市別最高値および最低値

*発見の遅れ情報不明(%) 1998-2006年: 4, 5, 4, 1, 7, 7, 5, 18, 20

#治療開始時化療無し・不明(%) 1998-2006年: 36, 39, 9, 5, 18, 51, 31, 31, 26