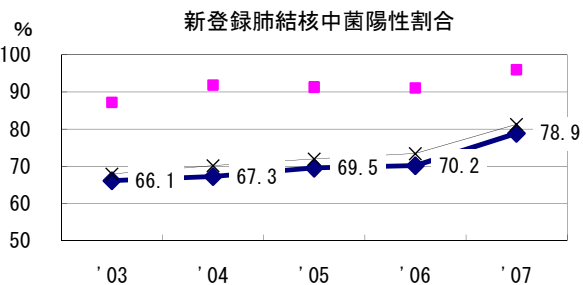
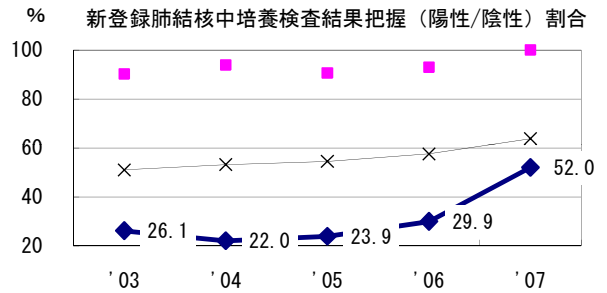
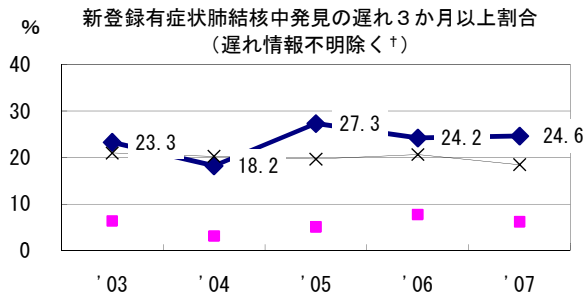
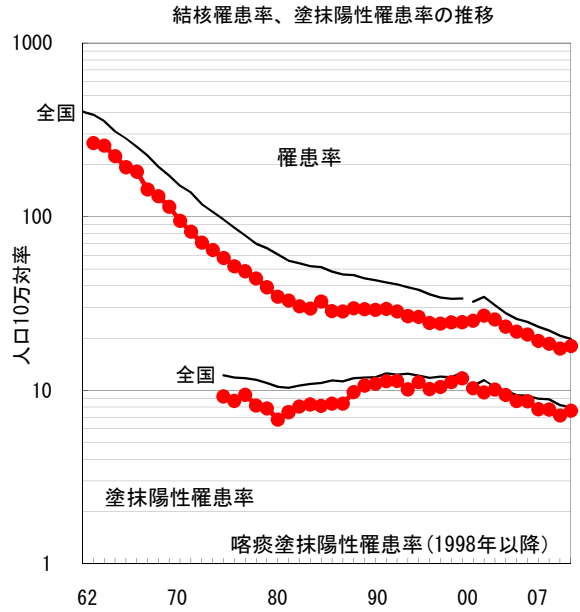
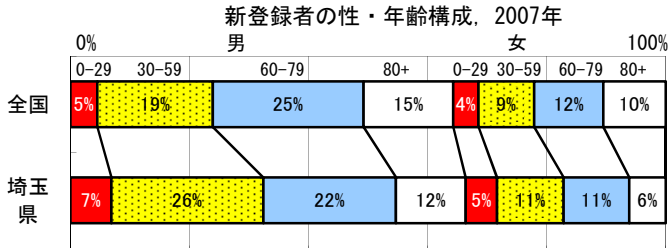
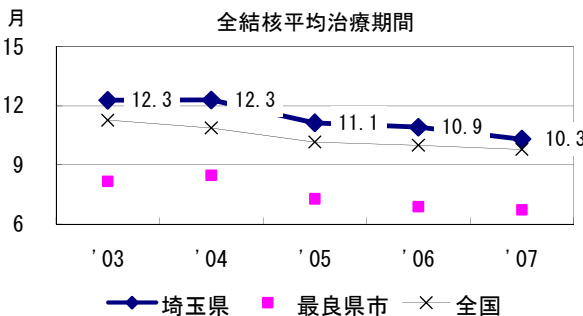
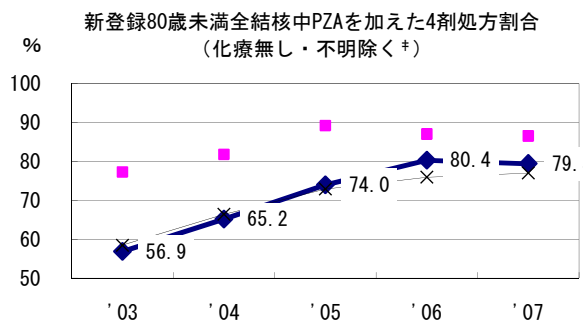
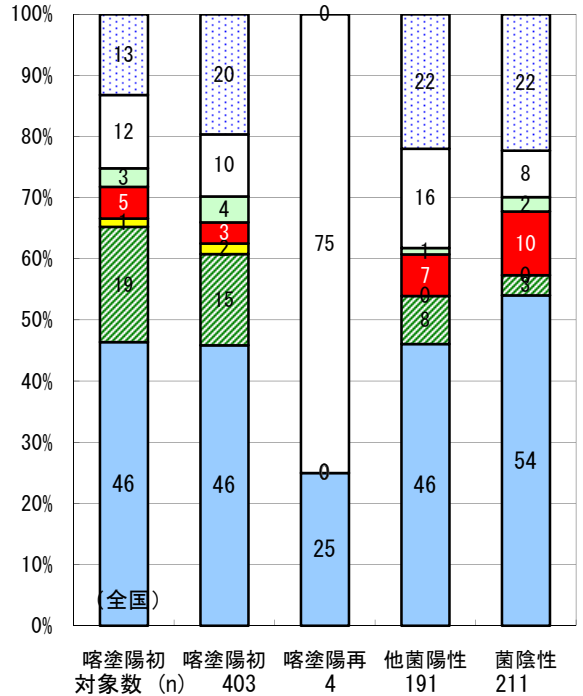


2007年 疫学統計				
人口	5,890,378	人	(全国)	
新登録中外国人	48	名	4.5%	(3.3%)
新登録30-59歳男中無職かつ生保	14	名	5.2%	(7.3%)

年次推移(年)	'03	'04	'05	'06	'07
新登録数	1,253	1,154	1,091	1,026	1,062
人口10万対率	21.0	19.3	18.6	17.4	18.0
新登録肺結核喀痰塗抹陽性数	516	465	455	422	449
人口10万対率	8.6	7.8	7.7	7.2	7.6



2006年登録肺結核患者のコホート法による治療成績



■成功 ■死亡 ■失敗 ■中断 ■転出 □12月超 □判定不能

	'03	'04	'05	'06	'07
† 発見の遅れ情報不明 (%)	37.9	40.4	38.9	44.0	35.6
‡ 治療内容不明 (%)	15.9	18.1	25.2	15.3	4.2