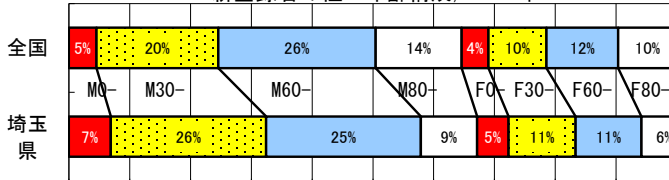


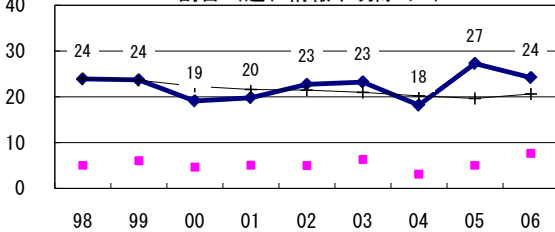
2006年 疫学統計			
人口	5,888,565	人	(全国)
新登録中外国人	59	名	5.8% (3.5%)
新登録30-59歳男中無職かつ生保	13	名	5.0% (8.9%)

年次推移(年)	02	03	04	05	06
新登録数	1,528	1,253	1,154	1,091	1,026
人口10万対率	21.8	21.0	19.3	18.6	17.4
新登録肺結核喀痰塗抹陽性数	606	516	465	455	422
人口10万対率	8.7	8.6	7.8	7.7	7.2

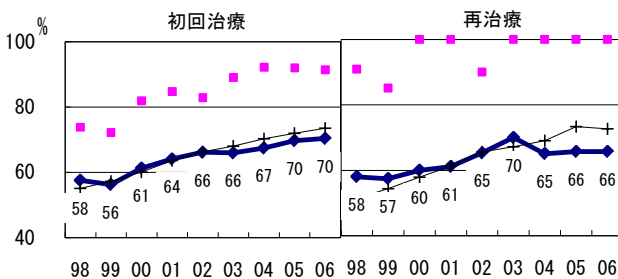
新登録者の性・年齢構成, 2006年



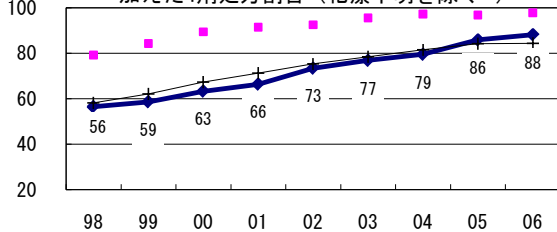
新登録有症状肺結核中, 発見の遅れ3か月以上割合 (遅れ情報不明除く*)



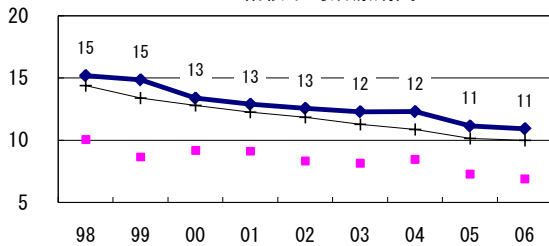
新登録肺結核中菌陽性割合



80歳未満新登録喀痰塗抹陽性初回治療中, PZAを加えた4剤処方割合 (化療不明を除く#)

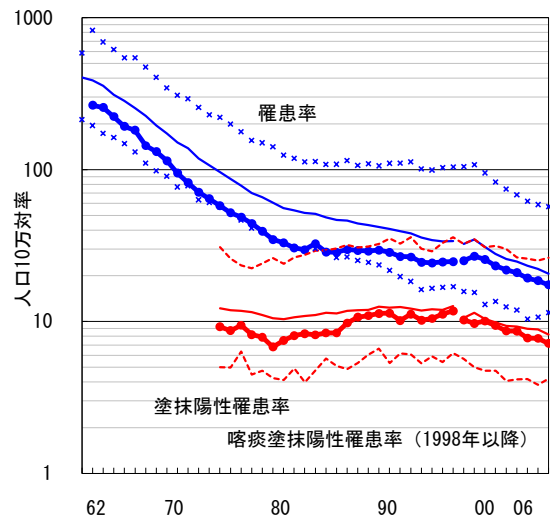


全結核平均治療期間

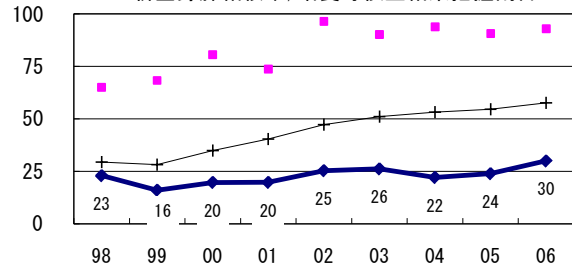


●埼玉県 ■ 最良県市 + 全国

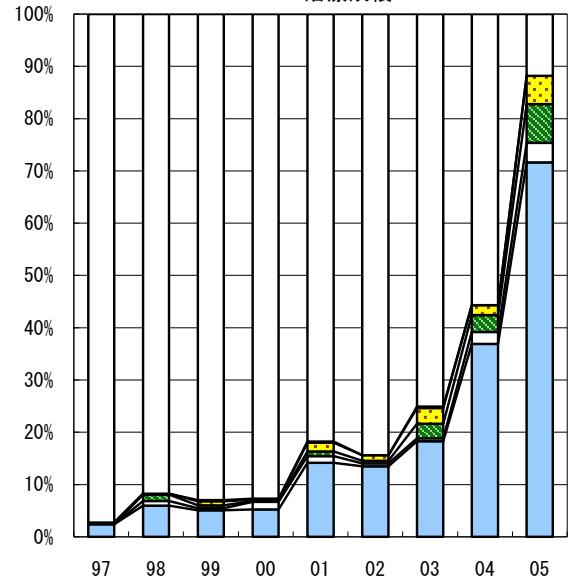
結核罹患率、塗抹陽性罹患率の推移†



新登録肺結核中, 培養等検査結果把握割合



喀痰塗抹陽性初回治療者のコホート法による治療成績



□成功 □その他 ■死亡 ■失敗 ■脱落 □不明

n	624	570	513	494	466	385	361	309	296
成功	2	6	5	5	14	14	18	37	72
その他	0	1	0	1	1	1	1	2	4
死亡	0	1	1	0	1	1	3	3	7
失敗	0	0	1	0	2	1	3	2	5
脱落	0	0	0	0	0	0	0	0	0
不明	97	92	93	93	82	84	75	56	12

†結核罹患率・喀痰塗抹陽性罹患率: 実線: 全国値、破線: 県市別最高値および最低値

*発見の遅れ情報不明(%) 1998-2006年: 25, 31, 32, 26, 25, 38, 40, 39, 44

#治療開始時化療無し・不明(%) 1998-2006年: 6, 13, 20, 20, 15, 23, 24, 32, 17