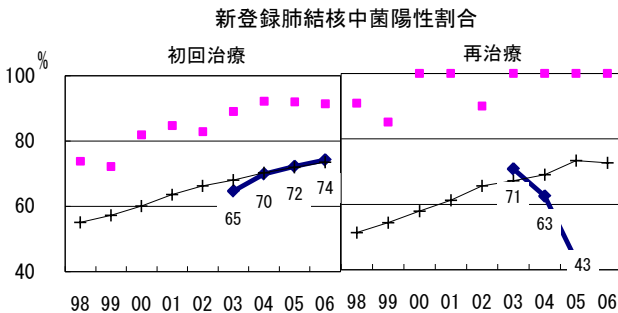
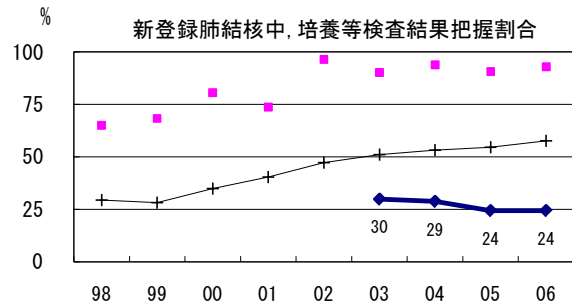
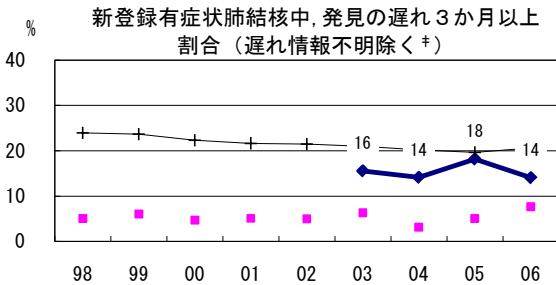
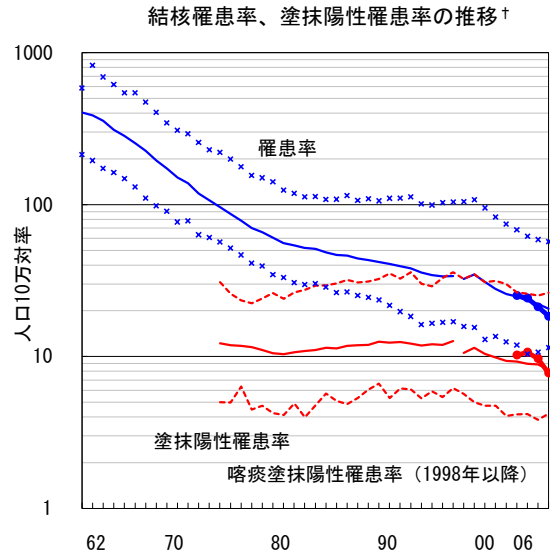
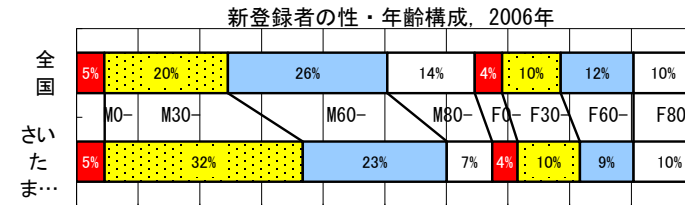


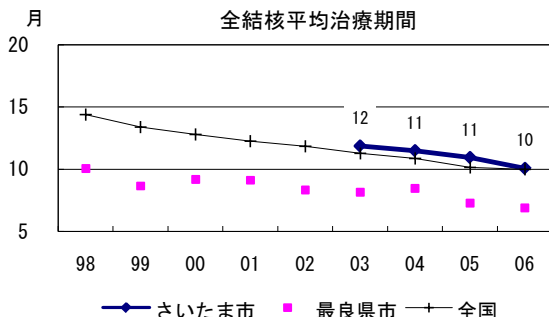
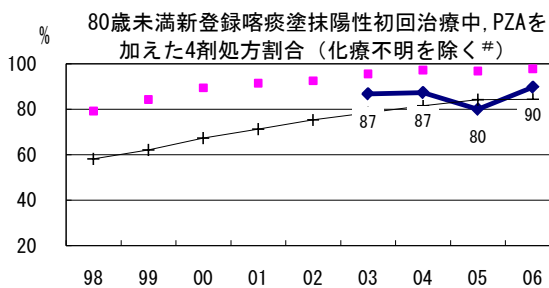
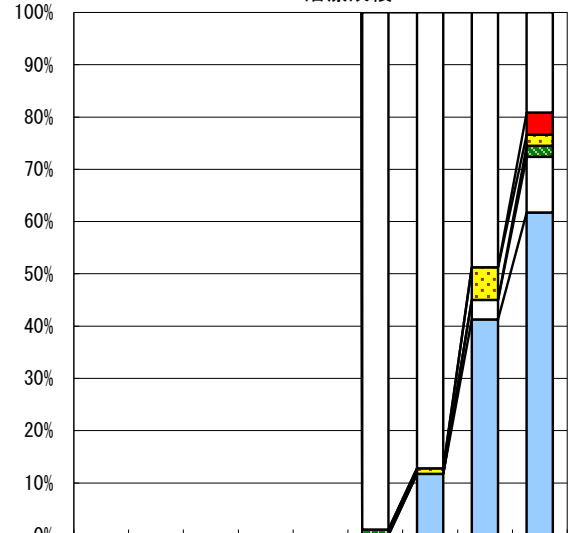
# さいたま市 (Saitama City)

人口	1,182,744 人	(全国)
新登録中外国人	6 名	2.8% (3.5%)
新登録30-59歳男中無職かつ生保	2 名	2.9% (8.9%)

	02	03	04	05	06
新登録数	—	267	259	250	218
人口10万対率	—	25.2	24.3	21.3	18.4
新登録肺結核喀痰塗抹陽性数	—	108	114	114	92
人口10万対率	—	10.2	10.7	9.7	7.8



喀痰塗抹陽性初回治療者のコホート法による治療成績



	97	98	99	00	01	02	03	04	05
n=	0	0	0	0	0	93	94	80	47
成功	0	0	0	0	0	0	12	41	62
その他	0	0	0	0	0	0	0	4	11
死亡	0	0	0	0	0	1	0	0	2
失敗	0	0	0	0	0	0	1	6	2
脱落	0	0	0	0	0	0	0	0	4
不明	0	0	0	0	0	99	87	49	19

<sup>†</sup>結核罹患率・喀痰塗抹陽性罹患率: 実線: 全国値、破線他: 県市別最高値および最低値  
<sup>‡</sup>発見の遅れ情報不明(%) 1998-2006年: , , , , , 40, 26, 33, 43  
<sup>#</sup>治療開始時化療無し・不明(%) 1998-2006年: , , , , , 1, 31, 52, 59