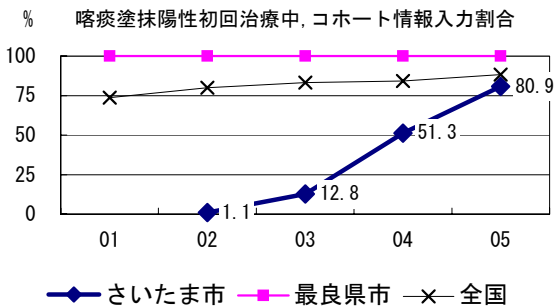
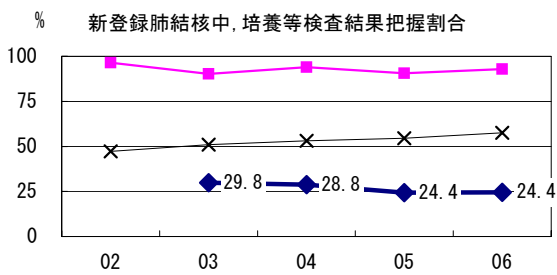
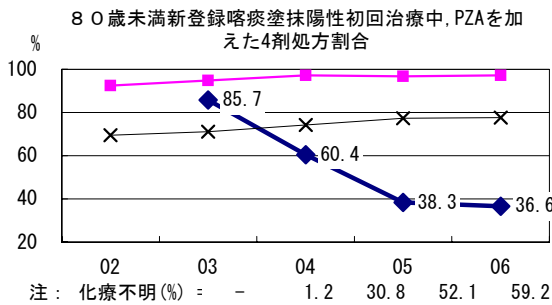
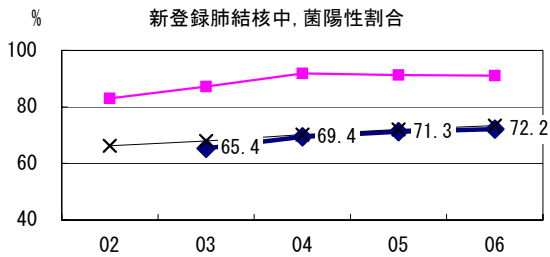
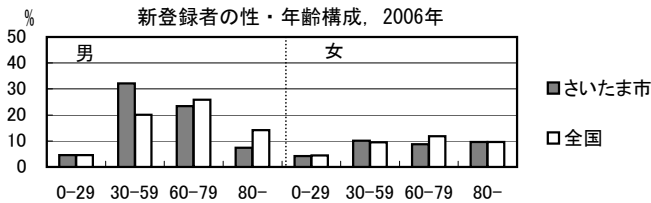


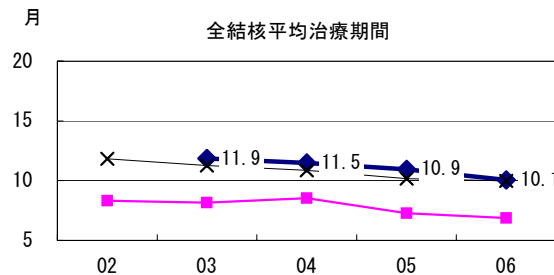
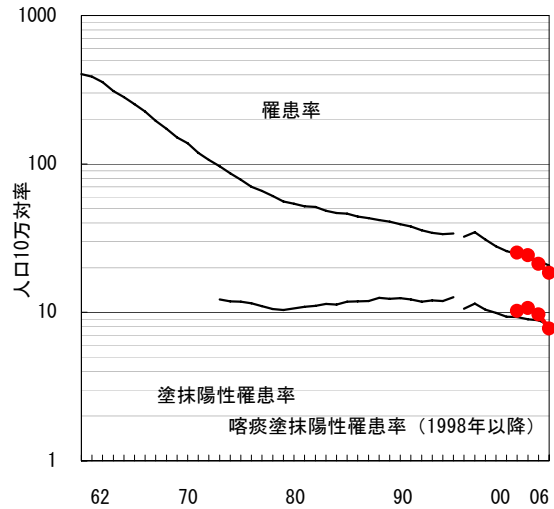
# さいたま市

2006年 疫学統計			
人口	1,182,744 人	(全国)	
新登録中外国人	6 名	2.8%	(3.5%)
新登録30-59歳男中無職かつ生保	2 名	2.9%	(8.9%)

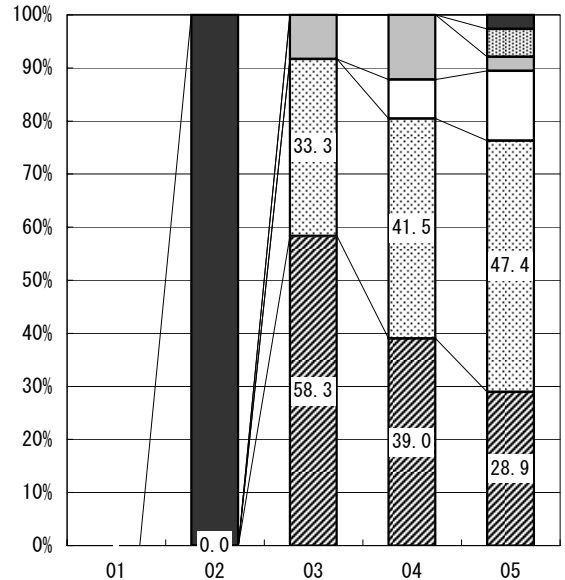
年次推移(年)	02	03	04	05	06
新登録数	-	267	259	250	218
人口10万対率	0.0	25.2	24.3	21.3	18.4
新登録肺結核喀痰塗抹陽性数	-	108	114	114	92
人口10万対率	0.0	10.2	10.7	9.7	7.8



結核罹患率、塗抹陽性罹患率の推移



喀痰塗抹陽性初回治療者のコホート法による治療成績



n=	-	1	12	41	38
死亡	0.0	100.0	0.0	0.0	2.6
中断脱落	0.0	0.0	0.0	0.0	5.3
治療失敗	0.0	0.0	8.3	12.2	2.6
その他	0.0	0.0	0.0	7.3	13.2
治療成功	0.0	0.0	91.7	80.5	76.3