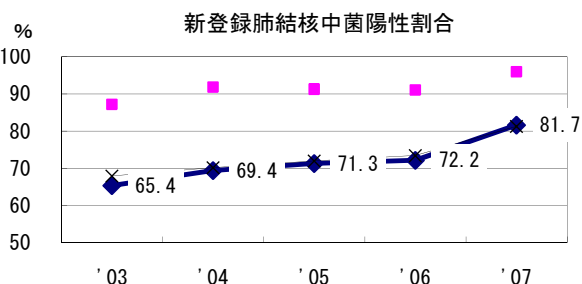
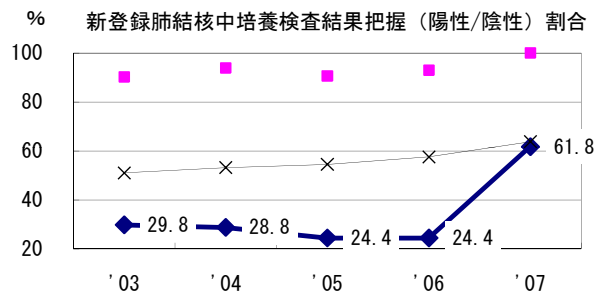
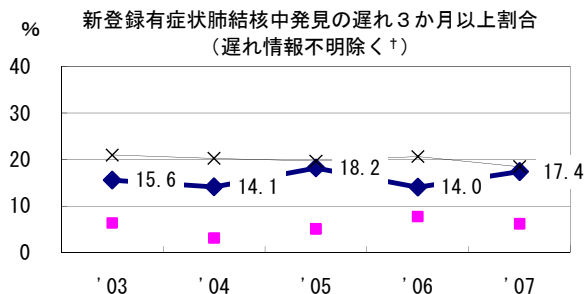
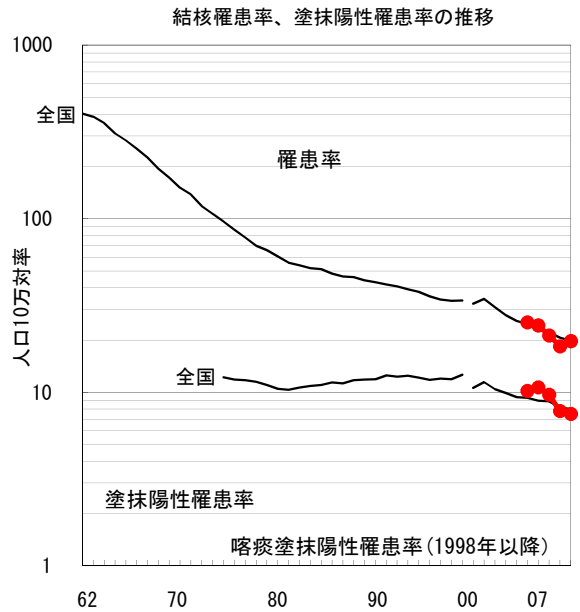
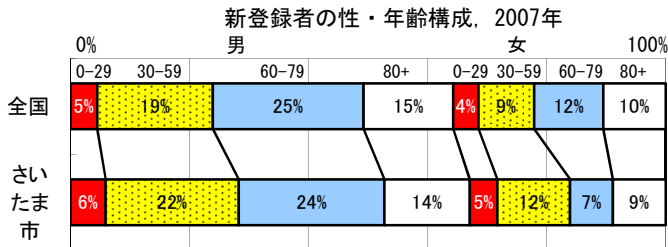
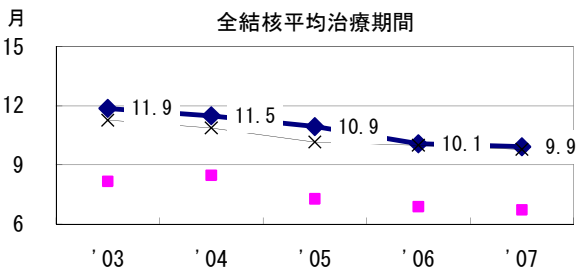
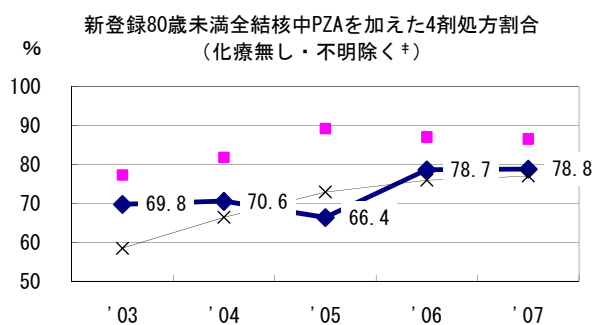
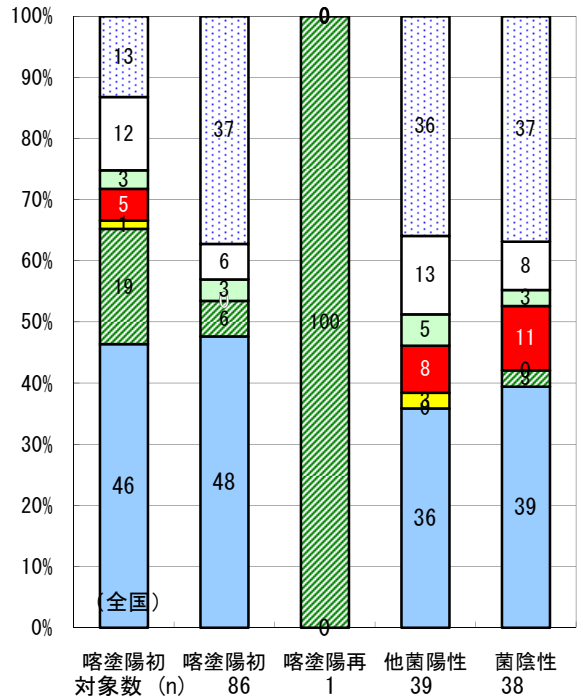


2007年 疫学統計				
人口	1,199,954	人	(全国)	
新登録中外国人	7	名	3.0%	(3.3%)
新登録30-59歳男中無職かつ生保	3	名	5.7%	(7.3%)

年次推移(年)	'03	'04	'05	'06	'07
新登録数	267	259	250	218	237
人口10万対率	25.2	24.3	21.3	18.4	19.8
新登録肺結核喀痰塗抹陽性数	108	114	114	92	90
人口10万対率	10.2	10.7	9.7	7.8	7.5



2006年登録肺結核患者のコホート法による治療成績



■成功 ■死亡 ■失敗 ■中断 ■転出 □12月超 □判定不能

	'03	'04	'05	'06	'07
† 発見の遅れ情報不明 (%)	40.0	26.1	32.7	43.0	60.3
‡ 治療内容不明 (%)	2.1	27.9	40.2	50.8	6.0