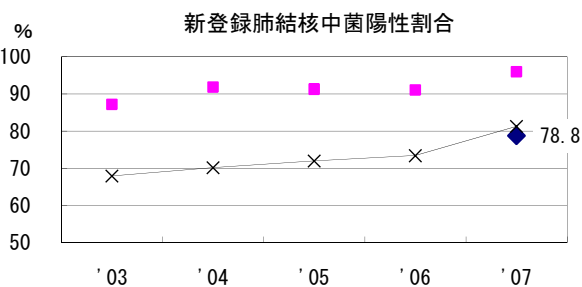
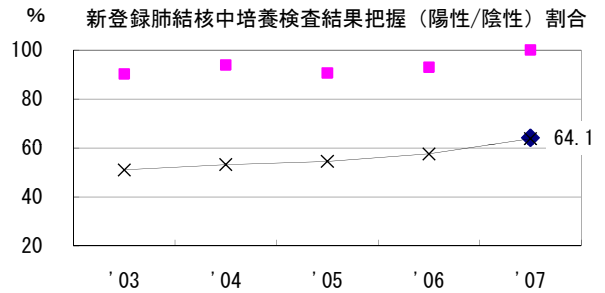
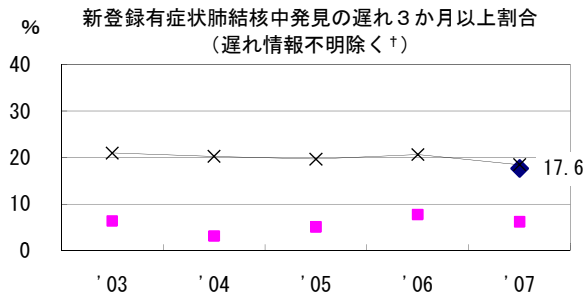
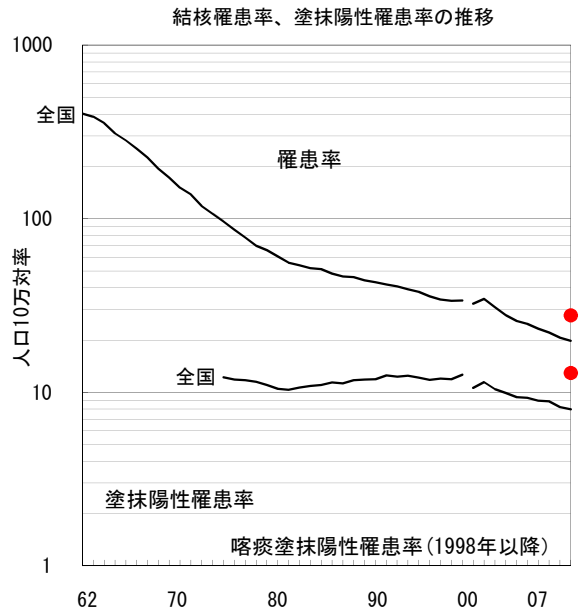
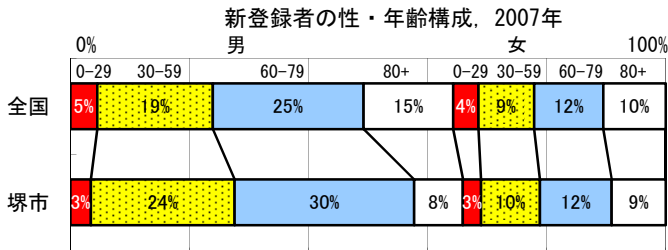
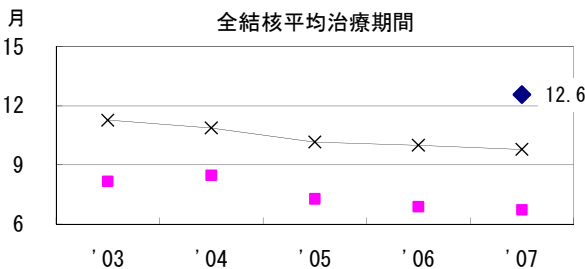
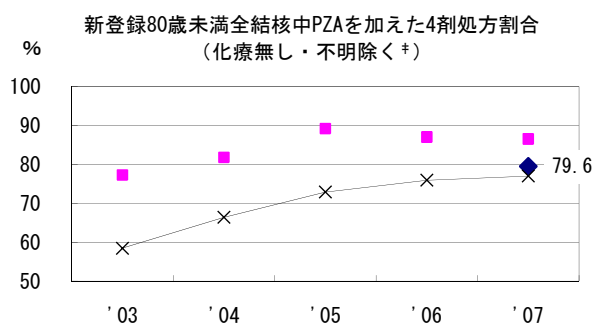
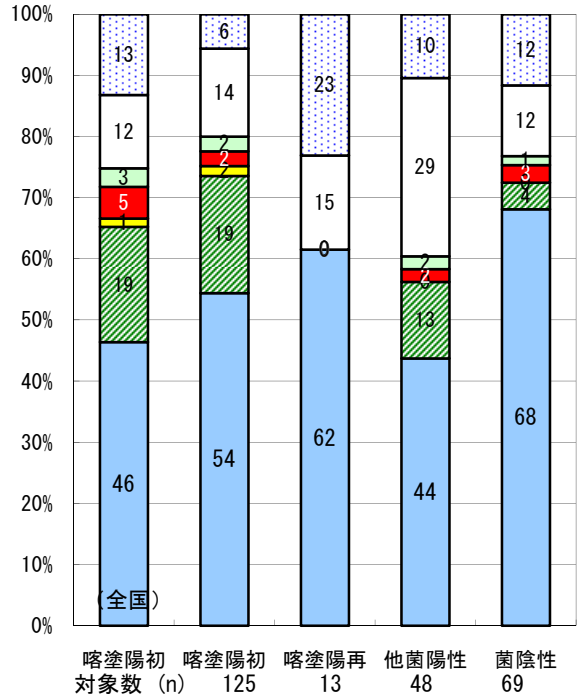


2007年 疫学統計				
人口	834,668	人	(全国)	
新登録中外国人	1	名	0.4%	(3.3%)
新登録30-59歳男中無職かつ生保	8	名	14.3%	(7.3%)

年次推移(年)	'03	'04	'05	'06	'07
新登録数	0	0	0	0	232
人口10万対率	0.0	0.0	0.0	0.0	27.8
新登録肺結核喀痰塗抹陽性数	0	0	0	0	108
人口10万対率	0.0	0.0	0.0	0.0	12.9



2006年登録肺結核患者のコホート法による治療成績



◆堺市 ■最良県市 ×全国

† 発見の遅れ情報不明 (%)	'03	'04	'05	'06	'07
‡ 治療内容不明 (%)	0.0	0.0	0.0	0.0	0.5