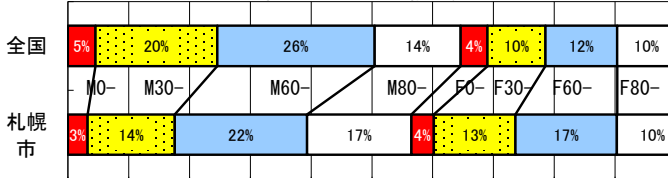


札幌市 (Sapporo City)

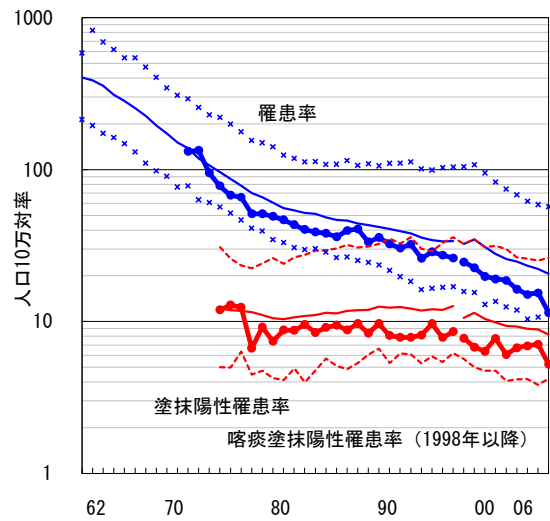
人口	1,888,687	人	(全国)
新登録中外国人	3	名	1.4% (3.5%)
新登録30-59歳男中無職かつ生保	2	名	6.5% (8.9%)

	02	03	04	05	06
新登録数	344	303	281	290	216
人口10万対率	18.6	16.3	15.0	15.4	11.4
新登録肺結核喀痰塗抹陽性数	112	125	129	133	99
人口10万対率	6.1	6.7	6.9	7.1	5.2

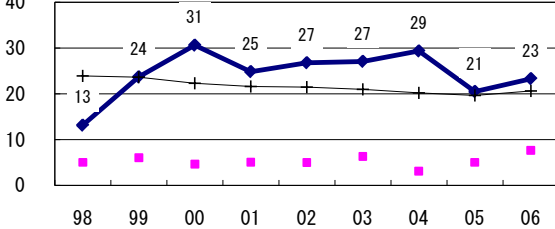
新登録者の性・年齢構成, 2006年



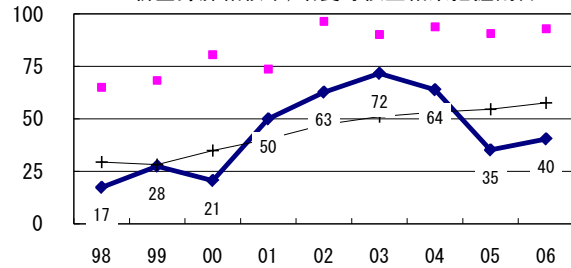
結核罹患率、塗抹陽性罹患率の推移[†]



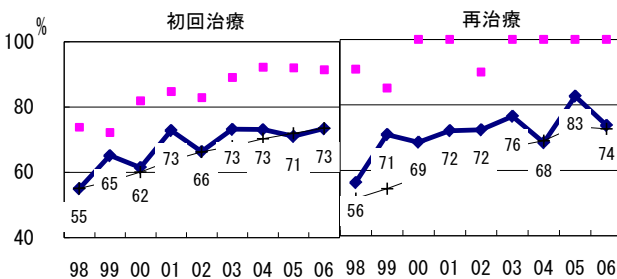
新登録有症状肺結核中、発見の遅れ3か月以上割合 (遅れ情報不明除く[‡])



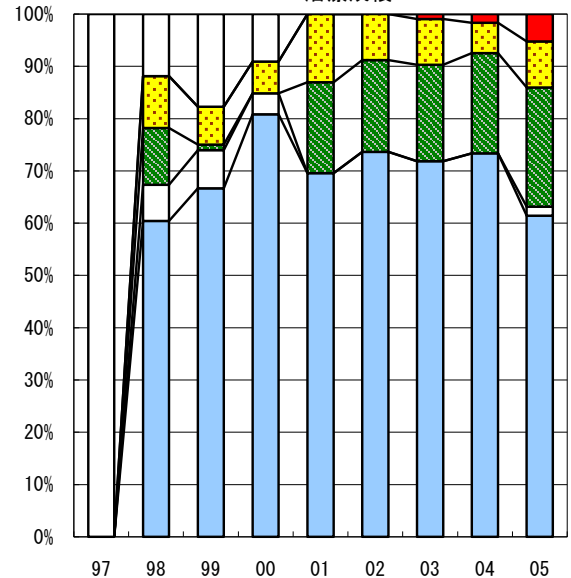
新登録肺結核中、培養等検査結果把握割合



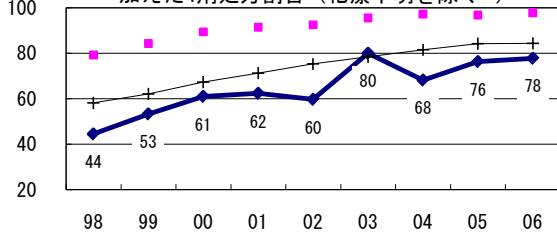
新登録肺結核中菌陽性割合



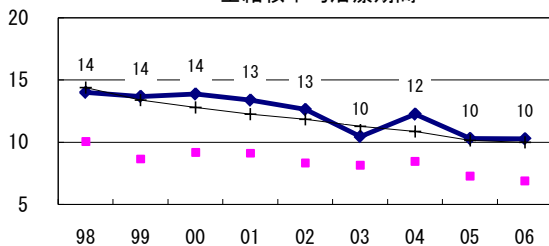
喀痰塗抹陽性初回治療者のコホート法による治療成績



80歳未満新登録喀痰塗抹陽性初回治療中、PZAを加えた4剤処方割合 (化療不明を除く[‡])



全結核平均治療期間



	97	98	99	00	01	02	03	04	05
n	113	101	96	99	115	91	103	120	114
成功	0	60	67	81	70	74	72	73	61
その他	0	7	7	4	0	0	0	0	2
死亡	0	11	1	0	17	18	18	19	23
失敗	0	10	7	6	13	9	9	6	9
脱落	0	0	0	0	0	0	1	2	5
不明	100	12	18	9	0	0	0	0	0

[†]結核罹患率・喀痰塗抹陽性罹患率: 実線: 全国値、破線他: 県市別最高値および最低値
[‡]発見の遅れ情報不明(%) 1998-2006年: 5, 5, 0, 1, 1, 0, 1, 0, 2
[‡]治療開始時化療無し・不明(%) 1998-2006年: 0, 0, 0, 0, 3, 3, 0, 0, 2