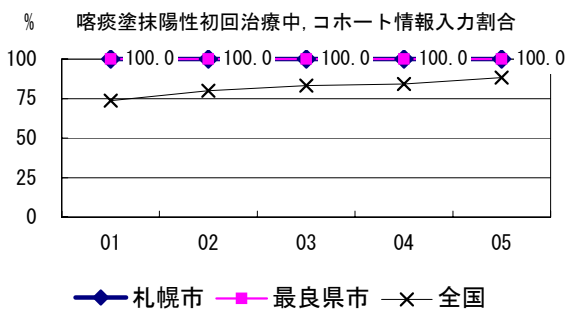
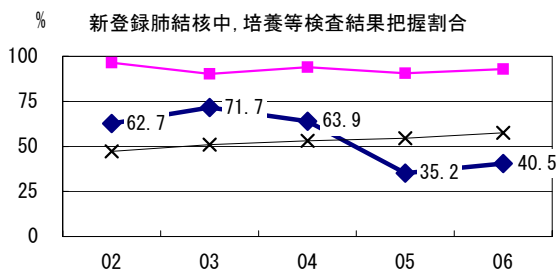
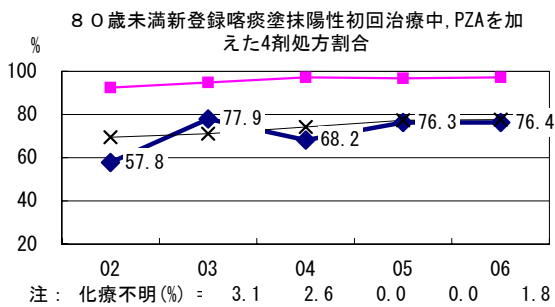
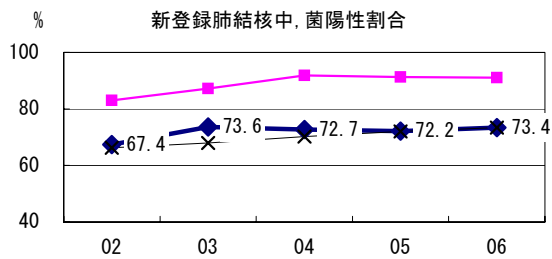
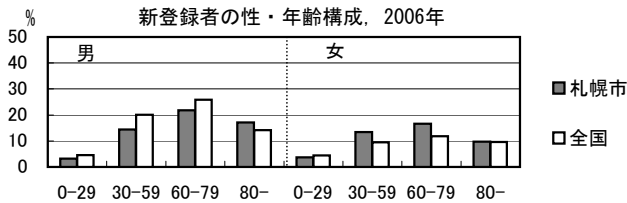


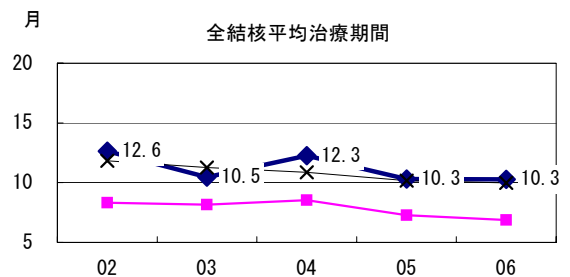
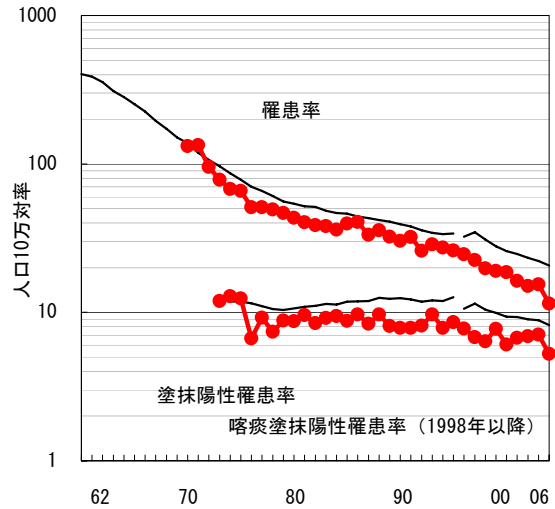
札幌市

2006年 疫学統計				
人口	1,888,687	人	(全国)	
新登録中外国人	3	名	1.4%	(3.5%)
新登録30-59歳男中無職かつ生保	2	名	6.5%	(8.9%)

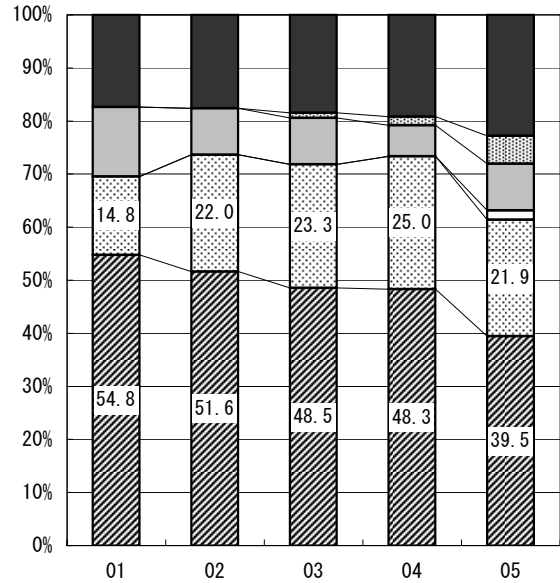
年次推移(年)	02	03	04	05	06
新登録数	344	303	281	290	216
人口10万対率	18.6	16.3	15.0	15.4	11.4
新登録肺結核喀痰塗抹陽性数	112	125	129	133	99
人口10万対率	6.1	6.7	6.9	7.1	5.2



結核罹患率、塗抹陽性罹患率の推移



喀痰塗抹陽性初回治療者のコホート法による治療成績



n=	115	91	103	120	114
死亡	17.4	17.6	18.4	19.2	22.8
中断脱落	0.0	0.0	1.0	1.7	5.3
治療失敗	13.0	8.8	8.7	5.8	8.8
その他	0.0	0.0	0.0	0.0	1.8
治療成功	69.6	73.6	71.8	73.3	61.4