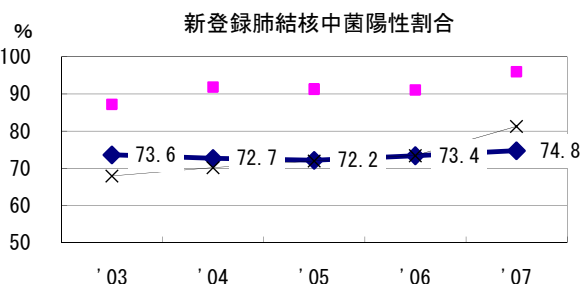
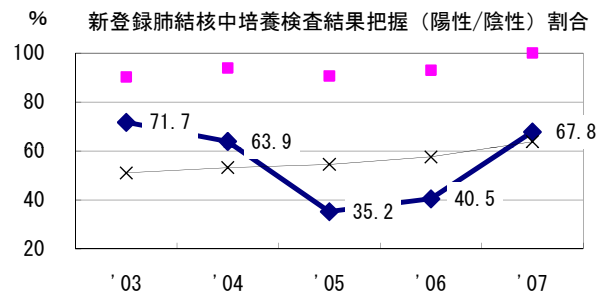
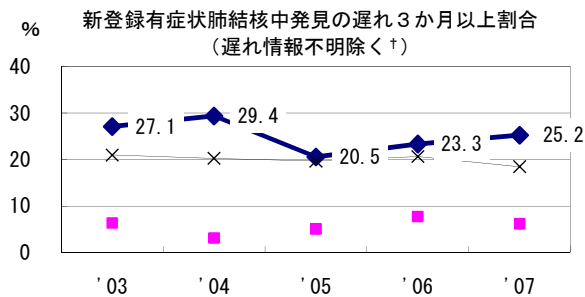
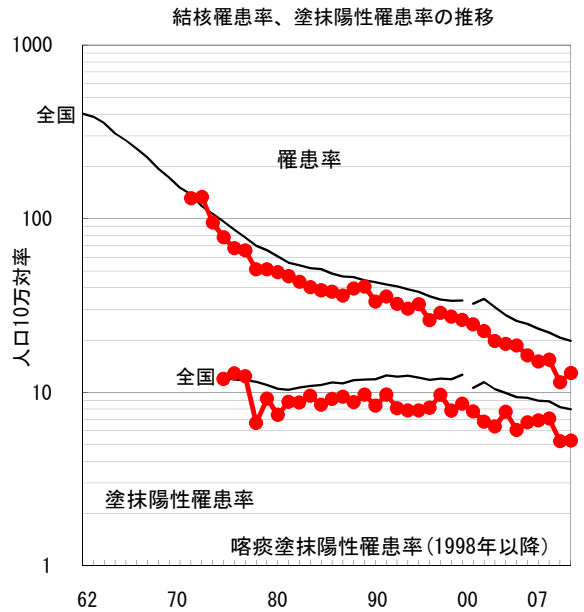
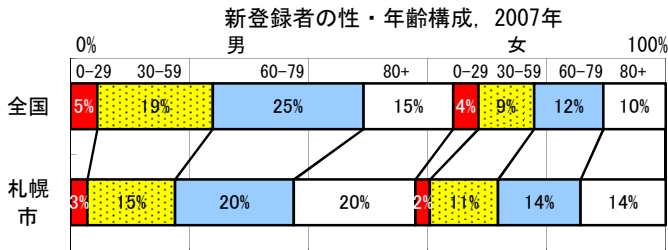
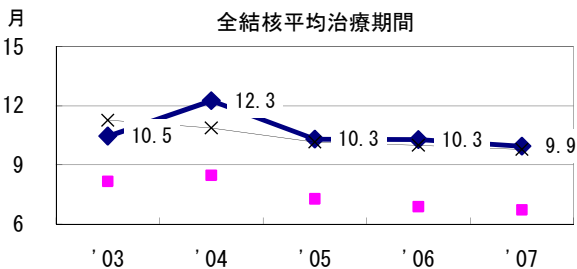
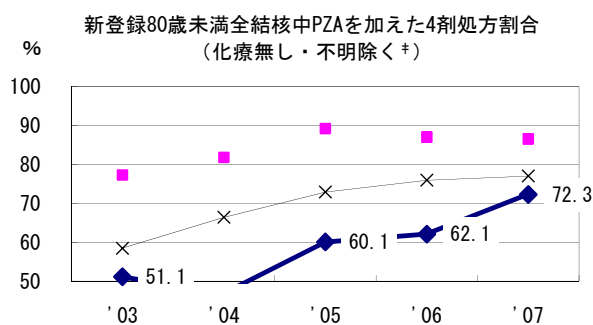
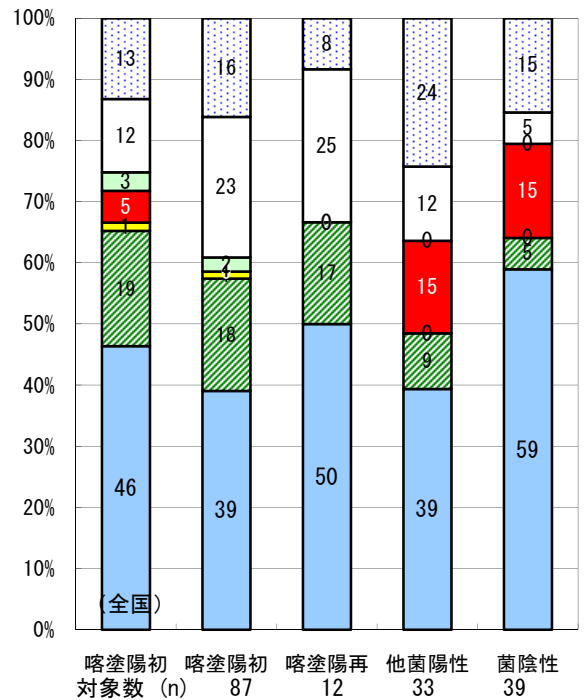


2007年 疫学統計				
人口	1,894,344	人	(全国)	
新登録中外国人	6	名	2.4%	(3.3%)
新登録30-59歳男中無職かつ生保	3	名	8.3%	(7.3%)

年次推移(年)	'03	'04	'05	'06	'07
新登録数	303	281	290	216	245
人口10万対率	16.3	15.0	15.4	11.4	12.9
新登録肺結核喀痰塗抹陽性数	125	129	133	99	100
人口10万対率	6.7	6.9	7.1	5.2	5.3



2006年登録肺結核患者のコホート法による治療成績



■成功 ■死亡 ■失敗 ■中断 ■転出 □12月超 □判定不能

	'03	'04	'05	'06	'07
† 発見の遅れ情報不明 (%)	0.0	0.8	0.0	1.6	3.4
‡ 治療内容不明 (%)	2.6	1.4	1.0	3.2	0.6