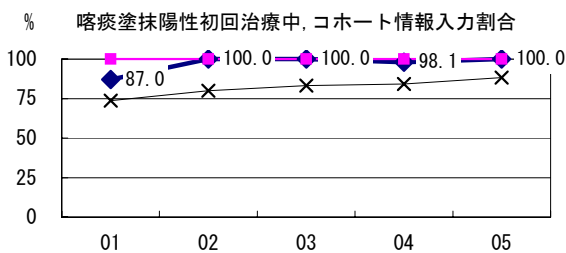
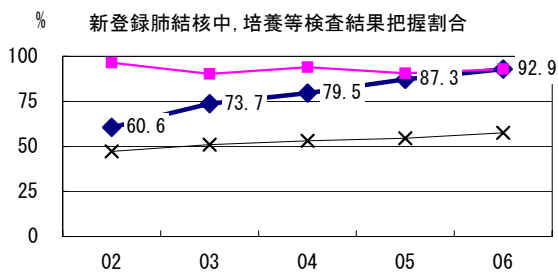
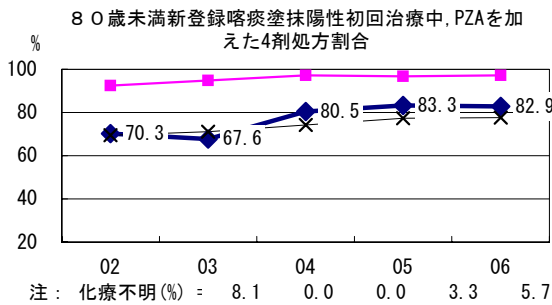
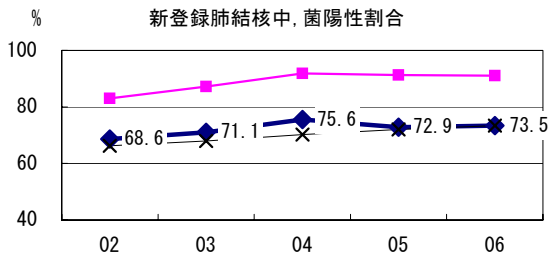
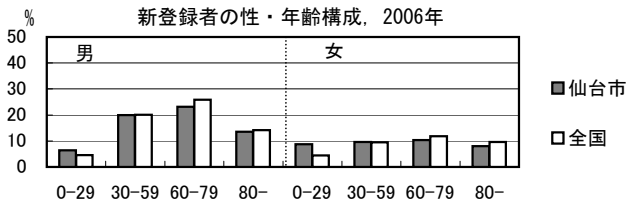


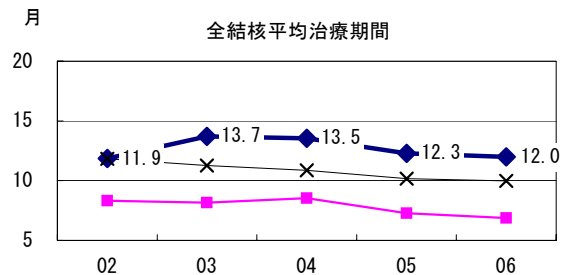
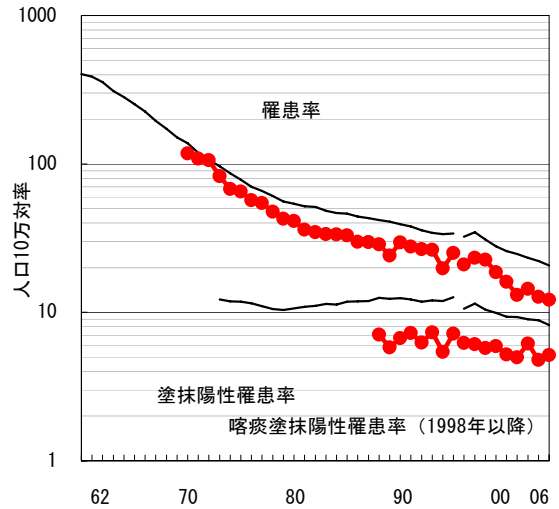
2006年 疫学統計				
人口	1,027,329	人	(全国)	
新登録中外国人	6	名	4.8%	(3.5%)
新登録30-59歳男中無職かつ生保	1	名	4.0%	(8.9%)

年次推移(年)	02	03	04	05	06
新登録数	164	134	148	130	125
人口10万対率	16.1	13.1	14.4	12.7	12.2
新登録肺結核喀痰塗抹陽性数	53	51	63	49	53
人口10万対率	5.2	5.0	6.1	4.8	5.2

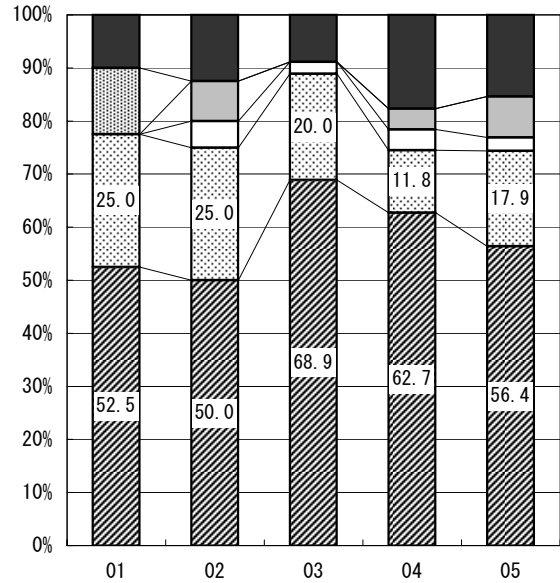


◆ 仙台市 ■ 最良県市 × 全国

結核罹患率、塗抹陽性罹患率の推移



喀痰塗抹陽性初回治療者のコホート法による治療成績



■ 治療成功 □ その他 □ 失敗 □ 脱落 ■ 死亡

n=	40	40	45	51	39
死亡	10.0	12.5	8.9	17.6	15.4
中断脱落	12.5	0.0	0.0	0.0	0.0
治療失敗	0.0	7.5	0.0	3.9	7.7
その他	0.0	5.0	2.2	3.9	2.6
治療成功	77.5	75.0	88.9	74.5	74.4