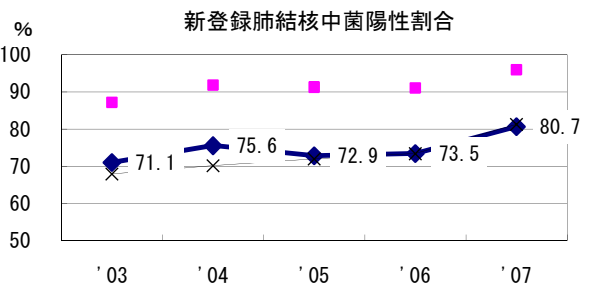
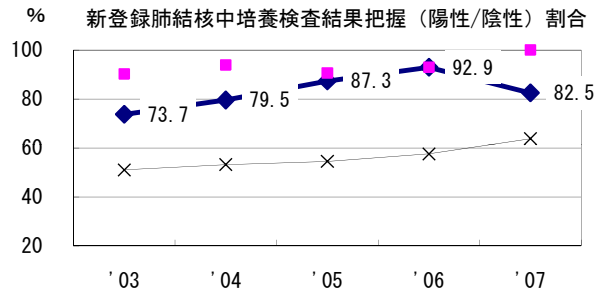
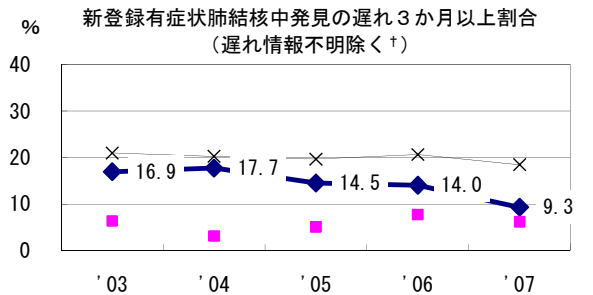
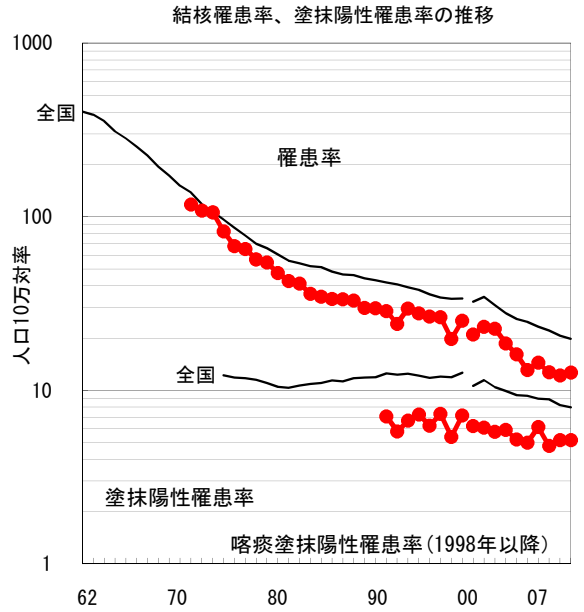
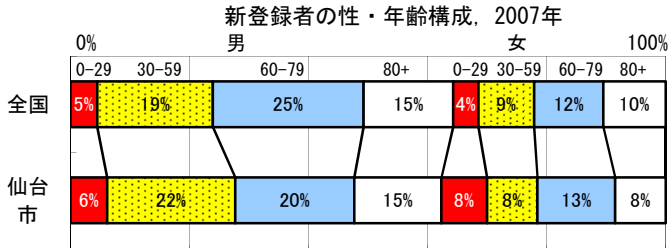
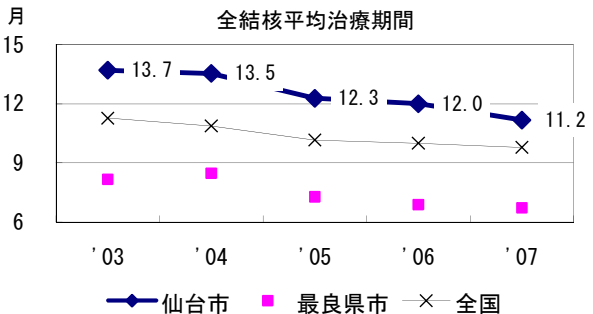
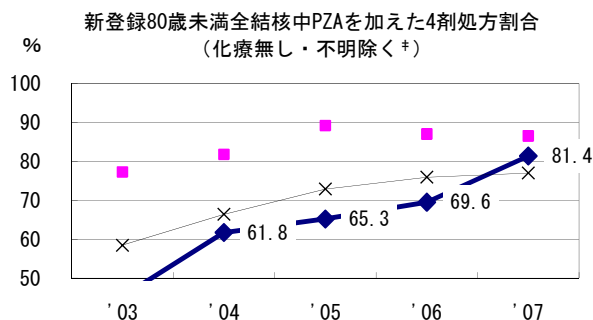
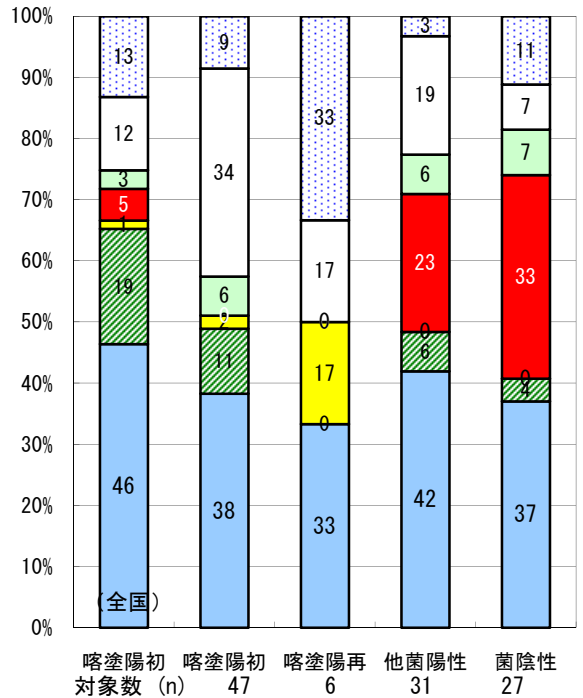


2007年 疫学統計				
人口	1,028,775	人	(全国)	
新登録中外国人	3	名	2.3%	(3.3%)
新登録30-59歳男中無職かつ生保	2	名	7.1%	(7.3%)

年次推移(年)	'03	'04	'05	'06	'07
新登録数	134	148	130	125	130
人口10万対率	13.1	14.4	12.7	12.2	12.6
新登録肺結核喀痰塗抹陽性数	51	63	49	53	53
人口10万対率	5.0	6.1	4.8	5.2	5.2



2006年登録肺結核患者のコホート法による治療成績



† 発見の遅れ情報不明 (%)	'03	'04	'05	'06	'07
‡ 治療内容不明 (%)	1.7	8.8	7.5	12.3	41.9
	1.9	1.6	2.1	6.1	0.0

□成功 ■死亡 ■失敗 ■中断 ■転出 □12月超 □判定不能