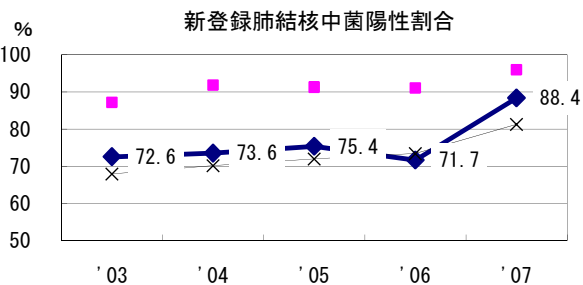
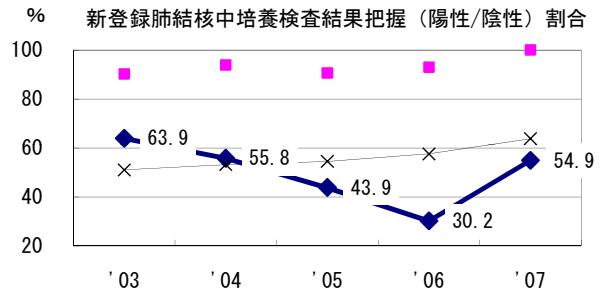
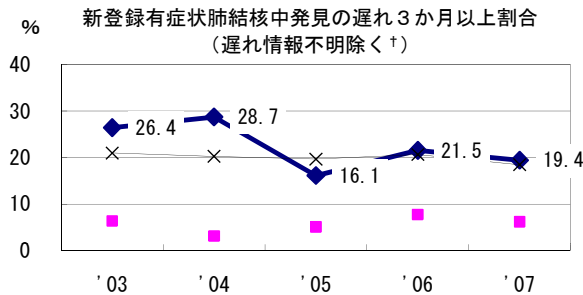
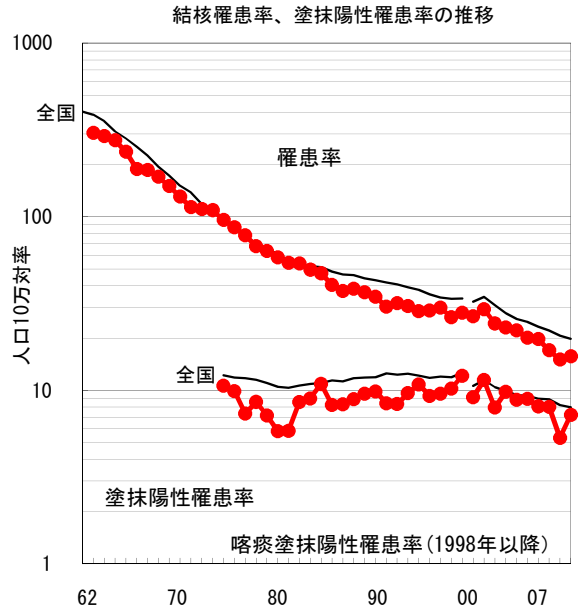
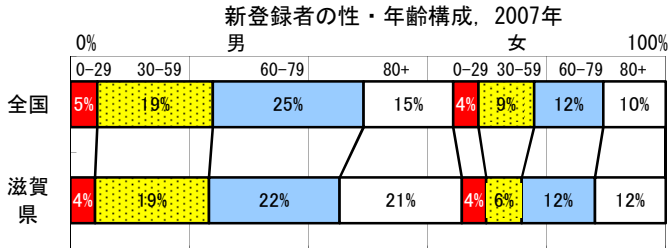
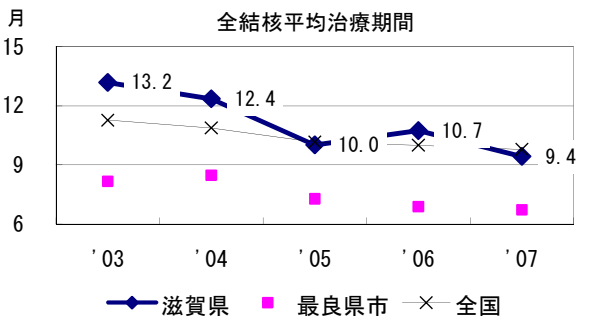
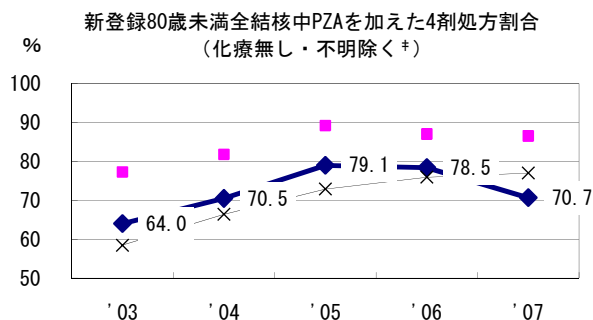
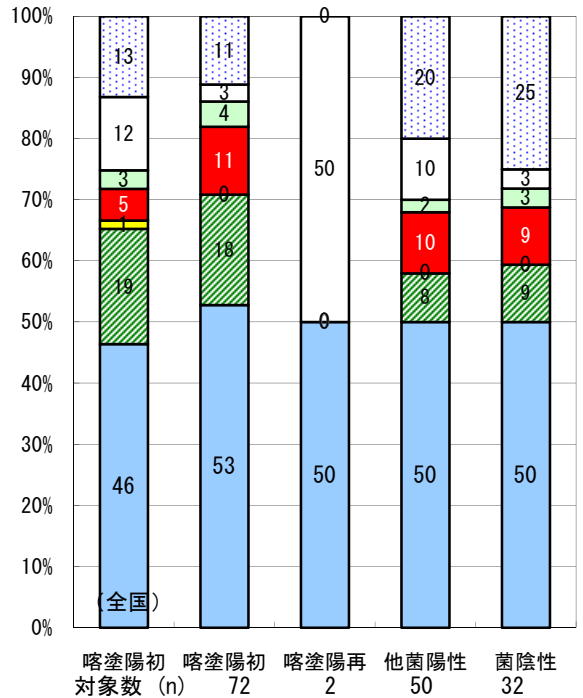


2007年 疫学統計				
人口	1,396,008	人	(全国)	
新登録中外国人	12	名	5.5%	(3.3%)
新登録30-59歳男中無職かつ生保	0	名	0.0%	(7.3%)

年次推移(年)	'03	'04	'05	'06	'07
新登録数	274	271	235	209	219
人口10万対率	20.1	19.8	17.0	15.0	15.7
新登録肺結核喀痰塗抹陽性数	122	111	111	74	101
人口10万対率	8.9	8.1	8.0	5.3	7.2



2006年登録肺結核患者のコホート法による治療成績



	'03	'04	'05	'06	'07
† 発見の遅れ情報不明 (%)	14.5	7.8	7.4	1.3	12.5
‡ 治療内容不明 (%)	3.3	12.2	14.9	6.5	8.8

■成功 ■死亡 ■失敗 ■中断 ■転出 □12月超 □判定不能