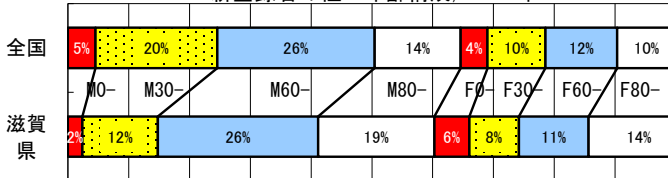


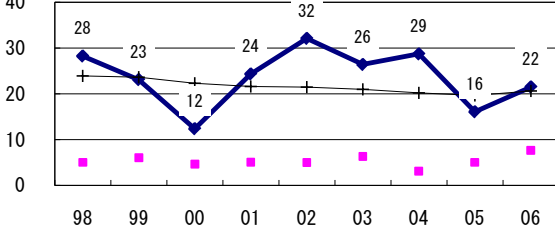
| | | | |
|-------------------|-----------|---|-------------|
| 2006年 疫学統計 | | | |
| 人口 | 1,388,833 | 人 | (全国) |
| 新登録中外国人 | 8 | 名 | 3.8% (3.5%) |
| 新登録30-59歳男中無職かつ生保 | 1 | 名 | 3.8% (8.9%) |

| | | | | | |
|---------------|------|------|------|------|------|
| 年次推移(年) | 02 | 03 | 04 | 05 | 06 |
| 新登録数 | 301 | 274 | 271 | 235 | 209 |
| 人口10万対率 | 22.1 | 20.1 | 19.8 | 17.0 | 15.0 |
| 新登録肺結核喀痰塗抹陽性数 | 120 | 122 | 111 | 111 | 74 |
| 人口10万対率 | 8.8 | 8.9 | 8.1 | 8.0 | 5.3 |

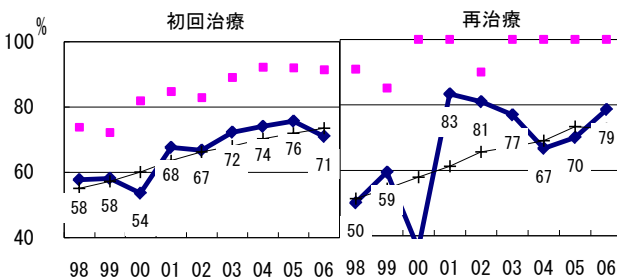
新登録者の性・年齢構成, 2006年



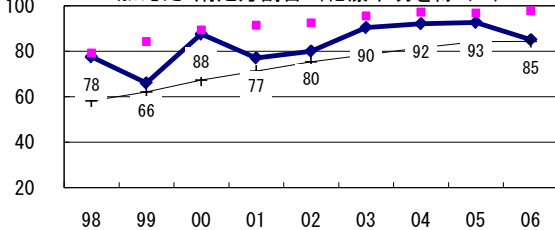
新登録有症状肺結核中、発見の遅れ3か月以上割合(遅れ情報不明除く*)



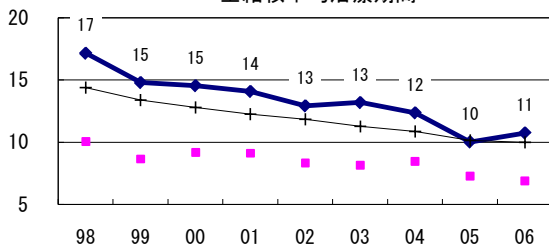
新登録肺結核中菌陽性割合



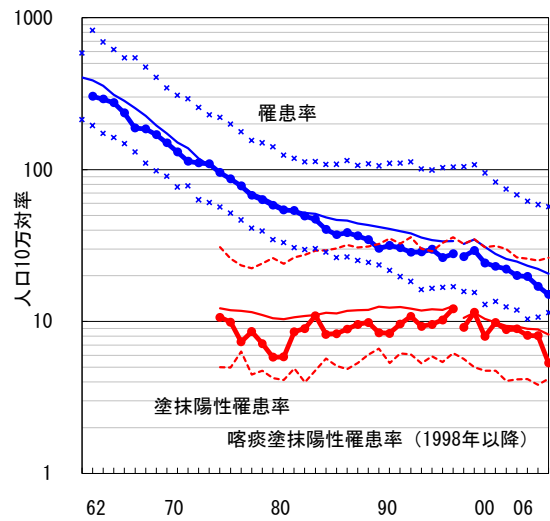
80歳未満新登録喀痰塗抹陽性初回治療中、PZAを加えた4剤処方割合(治療不明を除く#)



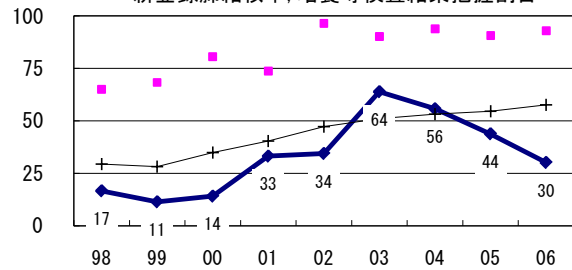
全結核平均治療期間



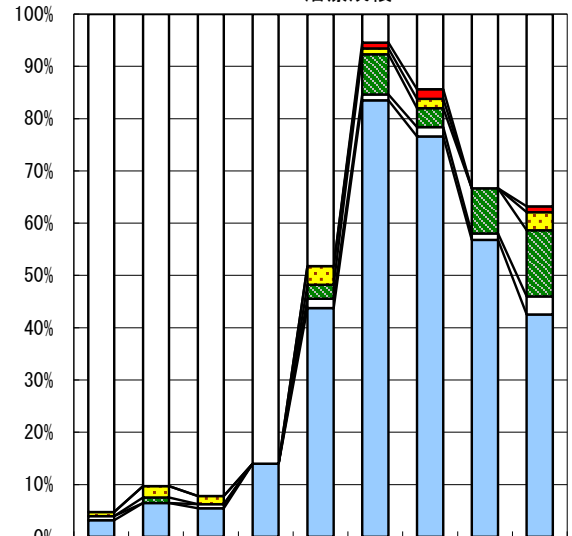
結核罹患率、塗抹陽性罹患率の推移†



新登録肺結核中、培養等検査結果把握割合



喀痰塗抹陽性初回治療者のコホート法による治療成績



□成功 □その他 ■死亡 ■失敗 ■脱落 □不明

| | | | | | | | | | |
|-----|-----|----|-----|----|-----|----|-----|----|----|
| n | 126 | 93 | 128 | 93 | 112 | 91 | 111 | 81 | 87 |
| 成功 | 3 | 6 | 5 | 14 | 44 | 84 | 77 | 57 | 43 |
| その他 | 1 | 0 | 1 | 0 | 2 | 1 | 2 | 1 | 3 |
| 死亡 | 0 | 1 | 0 | 0 | 3 | 8 | 4 | 9 | 13 |
| 失敗 | 1 | 2 | 2 | 0 | 4 | 1 | 2 | 0 | 3 |
| 脱落 | 0 | 0 | 0 | 0 | 0 | 1 | 2 | 0 | 1 |
| 不明 | 95 | 90 | 92 | 86 | 48 | 5 | 14 | 33 | 37 |

†結核罹患率・喀痰塗抹陽性罹患率: 実線: 全国値、破線他: 県市別最高値および最低値

*発見の遅れ情報不明(%) 1998-2006年: 10, 6, 13, 18, 15, 15, 8, 7, 1

#治療開始時治療無し・不明(%) 1998-2006年: 0, 4, 10, 5, 4, 2, 13, 12, 5