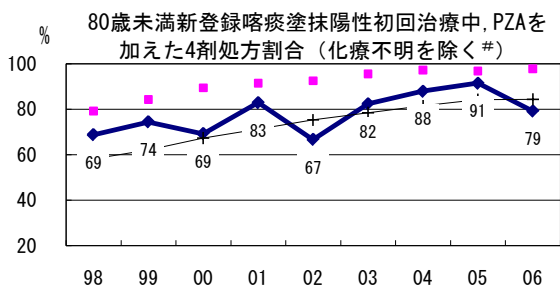
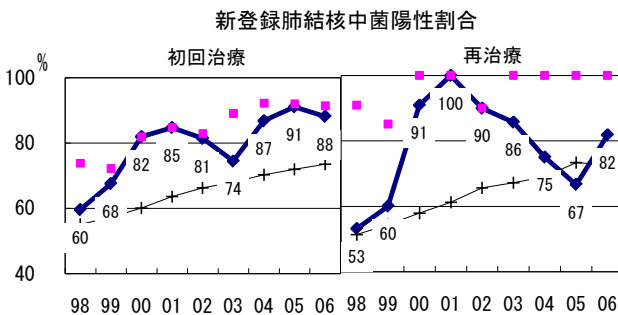
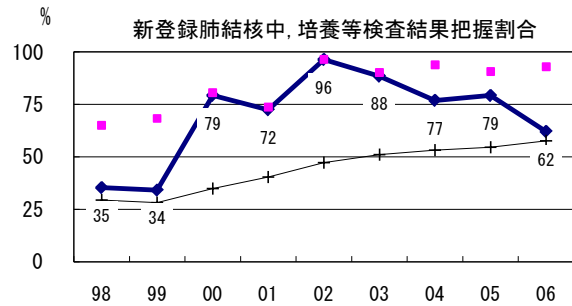
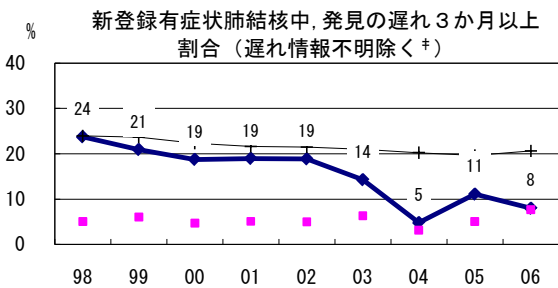
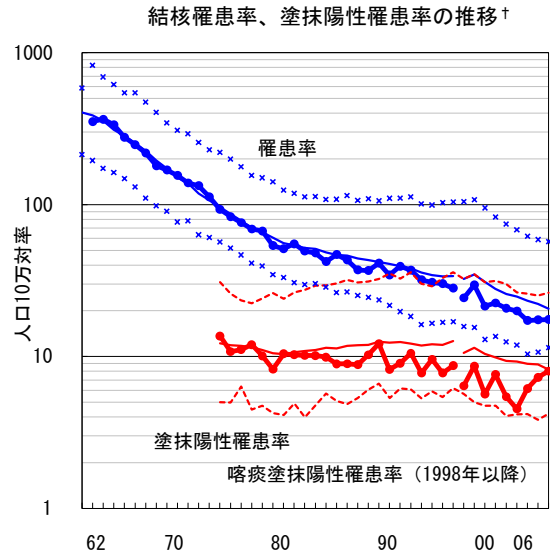
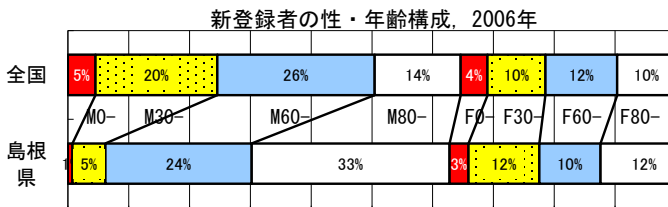


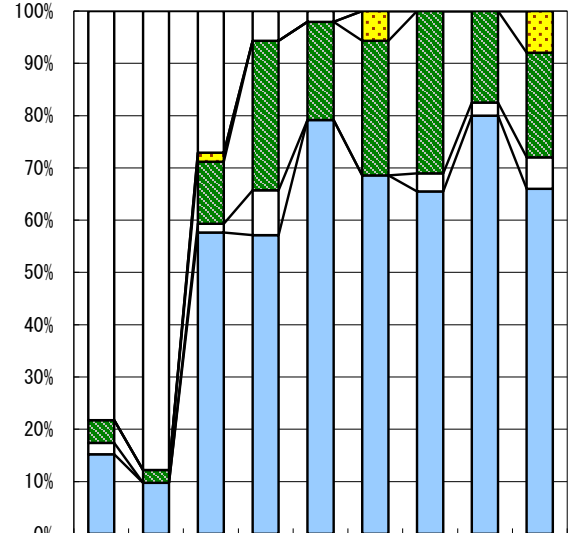
島根県 (Shimane)

人口	736,544 人	(全国)
新登録中外国人	5 名	3.9% (3.5%)
新登録30-59歳男中無職かつ生保	0 名	0.0% (8.9%)

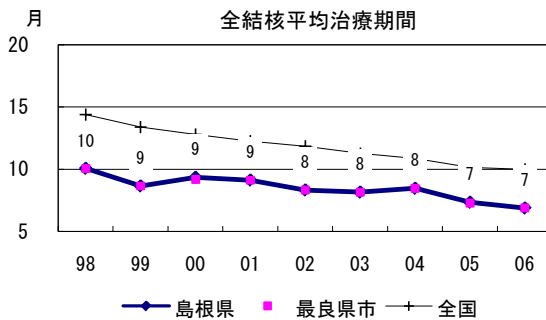
	02	03	04	05	06
新登録数	157	150	129	129	129
人口10万対率	20.7	19.9	17.2	17.4	17.5
新登録肺結核喀痰塗抹陽性数	41	34	46	54	59
人口10万対率	5.4	4.5	6.1	7.3	8.0



喀痰塗抹陽性初回治療者のコホート法による治療成績



	97	98	99	00	01	02	03	04	05
n	46	41	59	35	48	35	29	40	50
成功	15	10	58	57	79	69	66	80	66
その他	2	0	2	9	0	0	3	3	6
死亡	4	2	12	29	19	26	31	18	20
失敗	0	0	2	0	0	6	0	0	8
脱落	0	0	0	0	0	0	0	0	0
不明	78	88	27	6	2	0	0	0	0



[†]結核罹患率・喀痰塗抹陽性罹患率： 実線：全国値、破線：県市別最高値および最低値
[‡]発見の遅れ情報不明(%) 1998-2006年： 34, 31, 7, 9, 10, 0, 0, 0, 0, 7
[#]治療開始時化療無し・不明(%) 1998-2006年： 0, 0, 0, 3, 0, 0, 0, 0, 0, 0